

Nur für Forschungszwecke

RPS3 Monoklonaler Antikörper

Katalog-Nr.: 66046-1-Ig

Vorgestelltes Produkt

11 Publikationen



Allgemeine Informationen

Katalog-Nr.:
66046-1-Ig

Größe:

150ul, Konzentration: 2500 µg/ml von 6188
Nanodrop und 1120 µg/ml durch die
Bradford-Methode mit BSA als
Standard;

Wirt:

Maus

Isotyp:

IgG2a

Immunogen Katalognummer:
AG7515

GenBank-Zugangsnummer:

BC003137

GeneID (NCBI):

6188

Vollständiger Name:

ribosomal protein S3

Berechnete Masse:

27 kDa

Beobachtete Masse:

33 kDa

Reinigungsmethode:

Protein-A-Reinigung

CloneNo.:

2G7H4

Empfohlene Verdünnungen:

WB 1:20000-1:100000

IP 0.5-4.0 µg für IP und 1:1000-1:4000

für WB

IHC 1:50-1:500

IF 1:50-1:500

Anwendungen

Geprüfte Anwendungen:

IF, IHC, IP, WB, ELISA

In Publikationen genannte Anwendungen:

FC, IF, IHC, WB

Getestete Reaktivität:

Human, Maus, Ratte

Zitierte Arten:

Human, Maus

Hinweis-IHC: Antigendemaskierung mit TE-Puffer pH 9,0 empfohlen. (*) Wahlweise kann die Antigendemaskierung auch mit Citratpuffer pH 6,0 erfolgen.

Positivkontrollen:

WB: HSC-T6 cells, 4T1-Zellen, HEK-293-Zellen, HeLa-Zellen, HepG2-Zellen, humanes Hirngewebe, Jurkat-Zellen, K-562-Zellen, Neuro-2a-Zellen, NIH/3T3-Zellen, Rattenhirngewebe, RAW 264.7-Zellen, ROS1728-Zellen

IP: HEK-293-Zellen,

IHC: humanes Ovarialkarzinomgewebe, humanes Kolonkarzinomgewebe, humanes Pankreasgewebe

IF: HepG2-Zellen,

Hintergrundinformationen

40S ribosomal protein S3 (RPS3), also named as SW-cl.26, is a 243 amino acid protein, which contains one KH type-2 domain and belongs to the ribosomal protein S3P family. RPS3 localizes in the cytoplasm. RPS3 is identified in a IGF2BP1-dependent mRNP granule complex, which contains untranslated mRNAs. RPS3 plays a role in repairing various DNA damage acting as a repair UV endonuclease. Nuclear accumulation of RPS3 results in an increase in DNA repair activity to some extent, thereby sustaining neuronal survival. The calculated molecular weight of RPS3 is 26 kDa, but the modified RPS3 is about 33 kDa.

Bemerkenswerte Veröffentlichungen

Verfasser	Pubmed ID	Journal	Anwendung
Wei Cai	36170234	Autophagy	IF
Nerea Ugidos	31620119	Front Immunol	WB,IF
Hiroko Nagao-Kitamoto	25449781	Cancer Lett	IHC

Lagerung

Lagerungsbedingungen:

Bei -20°C lagern. Nach dem Versand ein Jahr lang stabil

Lagerungspuffer:

PBS mit 0.02% Natriumazid und 50% Glycerin pH 7.3.

Aliquotieren ist nicht notwendig bei -20°C Lagerung

*** 20ul-Größen enthalten 0.1% BSA

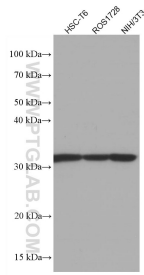
For technical support and original validation data for this product please contact:

T: 1 (888) 4PTGLAB (1-888-478-4522) (toll free in USA), or 1(312) 455-8498 (outside USA)

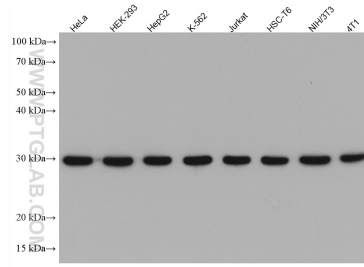
E: proteintech@ptglab.com
W: ptglab.com

This product is exclusively available under Proteintech Group brand and is not available to purchase from any other manufacturer.

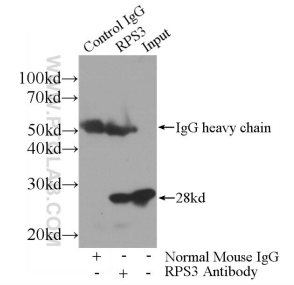
Ausgewählte Validierungsdaten



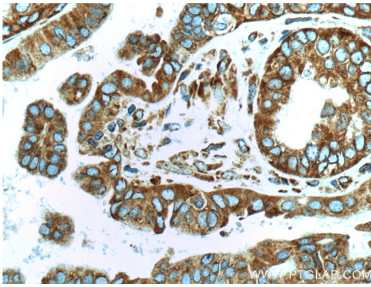
Various lysates were subjected to SDS PAGE followed by western blot with 66046-1-Ig (RPS3 antibody) at dilution of 1:50000 incubated at room temperature for 1.5 hours.



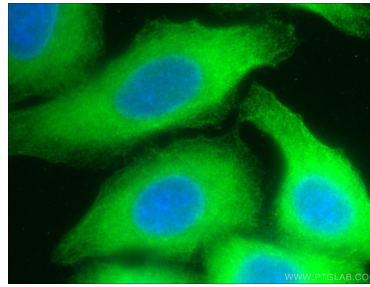
Various lysates were subjected to SDS PAGE followed by western blot with 66046-1-Ig (RPS3 antibody) at dilution of 1:100000 incubated at room temperature for 1.5 hours.



IP Result of anti-RPS3 (IP:66046-1-Ig, 3ug; Detection:66046-1-Ig 1:2000) with HEK-293 cells lysate 1800ug.



Immunohistochemical analysis of paraffin-embedded human ovary tumor tissue slide using 66046-1-Ig (RPS3 Antibody) at dilution of 1:1000 (under 40x lens). Heat mediated antigen retrieval with Tris-EDTA buffer (pH 9.0).



Immunofluorescent analysis of (-20°C Ethanol) fixed HepG2 cells using 66046-1-Ig(RPS3 antibody) at dilution of 1:100 and Alexa Fluor 488-conjugated AffiniPure Goat Anti-Mouse IgG(H+L).