

Nur für Forschungszwecke

MMS19 Monoklonaler Antikörper

Katalog-Nr.:66049-1-Ig

Vorgestelltes Produkt

3 Publikationen



Allgemeine Informationen

Katalog-Nr.:
66049-1-Ig

Größe:

150ul, Konzentration: 1300 µg/ml von64210

Nanodrop und 980 µg/ml durch die
Bradford-Methode mit BSA als
Standard;

Wirt:

Maus

Isotyp:

IgG2b

Immunogen Katalognummer:
AG8960

GenBank-Zugangsnummer:

BC006575

GeneID (NCBI):

von64210

Vollständiger Name:

MMS19 nucleotide excision repair
homolog (*S. cerevisiae*)

Berechnete Masse:

1030 aa, 113 kDa

Beobachtete Masse:

103 kDa, 38 kDa

Reinigungsmethode:

Protein-A-Reinigung

CloneNo.:

2H6D8

Empfohlene Verdünnungen:

WB 1:1000-1:4000

IP 0.5-4.0 µg für IP und 1:1000-1:4000
für WB

IHC 1:20-1:200

IF 1:20-1:200

Anwendungen

Geprüfte Anwendungen:

IF, IHC, IP, WB, ELISA

In Publikationen genannte Anwendungen:

WB

Getestete Reaktivität:

Human, Maus, Ratte

Zitierte Arten:

Human

**Hinweis-IHC: Antigenmaskierung mit TE-
Puffer pH 9,0 empfohlen. (*) Wahlweise
kann die Antigenmaskierung auch mit
Citratpuffer pH 6,0 erfolgen.**

Positivkontrollen:

WB : HeLa-Zellen, fetales humanes Hirngewebe, HEK-
293-Zellen, HepG2-Zellen, humanes Hirngewebe,
humanes Nierengewebe, NIH/3T3-Zellen,
Rattenhirngewebe, RAW 264.7-Zellen

IP : Maushirngewebe,

IHC : humanes Zervixkarzinomgewebe,

IF : HeLa-Zellen,

Hintergrundinformationen

MMS19 (MMS19 nucleotide excision repair homolog), also known as MET18, is a 1,030 amino acid nuclear protein containing seven HEAT repeats that belongs to the MET18/MMS19 family. Via its interactions with TFIIH p80 and TFIIH p89 helicases, MMS19 plays a role in nucleotide excision repair (NER) and RNA polymerase II (Pol II) transcription. MMS19 may also function as a transcriptional coactivator of estrogen receptor. While ubiquitously expressed, highest levels of MMS19 have been found in testis. At least five distinct MMS19 protein isoforms exist, which are produced by alternative splicing events.

Bemerkenswerte Veröffentlichungen

Verfasser	Pubmed ID	Journal	Anwendung
Adarsh K Mayank	31229404	Mol Cell	WB
Oliver Stehling	22678362	Science	WB
Julien Adam	27802208	Cancer Biomark	WB

Lagerung

Lagerungsbedingungen:

Bei -20°C lagern. Nach dem Versand ein Jahr lang stabil

Lagerungspuffer:

PBS mit 0.02% Natriumazid und 50% Glycerin pH 7.3.

Aliquotieren ist nicht notwendig bei -20°C Lagerung

*** 20ul-Größen enthalten 0.1% BSA

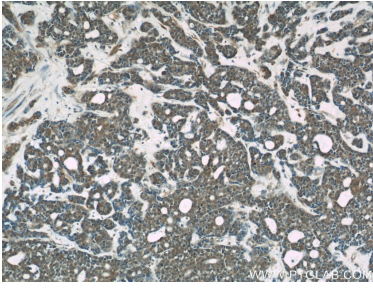
For technical support and original validation data for this product please contact:

T: 1 (888) 4PTGLAB (1-888-478-4522) (toll free
in USA), or 1(312) 455-8498 (outside USA)

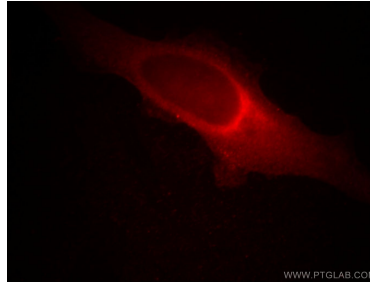
E: proteintech@ptglab.com
W: ptglab.com

This product is exclusively available under Proteintech
Group brand and is not available to purchase from any
other manufacturer.

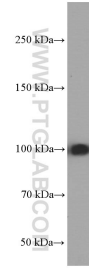
Ausgewählte Validierungsdaten



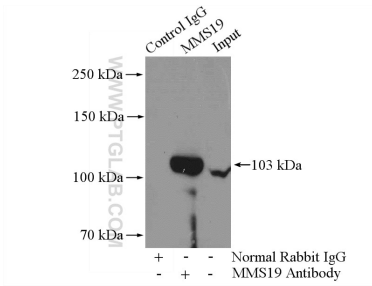
Immunohistochemical analysis of paraffin-embedded human cervical cancer using 66049-1-Ig(MMS19 antibody) at dilution of 1:50 (under 10x lens).



Immunofluorescent analysis of fixed HeLa cells using 66049-1-Ig (MMS19 antibody) at dilution of 1:50 and Rhodamine-Goat anti-Mouse IgG.



HeLa cells were subjected to SDS PAGE followed by western blot with 66049-1-Ig (MMS19 Antibody) at dilution of 1:2000 incubated at room temperature for 1.5 hours.



IP Result of anti-MMS19 (IP:66049-1-Ig, 4ug; Detection:66049-1-Ig 1:2000) with mouse brain tissue lysate 4000ug.