

Nur für Forschungszwecke

# Cofilin Monoklonaler Antikörper

Katalog-Nr.:66057-1-Ig

Vorgestelltes Produkt

12 Publikationen



## Allgemeine Informationen

<b>Katalog-Nr.:</b> 66057-1-Ig	<b>GenBank-Zugangsnummer:</b> BC012318	<b>Reinigungsmethode:</b> Protein-A-Reinigung
<b>Größe:</b> 150ul , Konzentration: 807 µg/ml durch die Bradford-Methode mit BSA als Standard;	<b>GeneID (NCBI):</b> 1072	<b>CloneNo.:</b> 1G6A2
<b>Wirt:</b> Maus	<b>Vollständiger Name:</b> cofilin 1 (non-muscle)	<b>Empfohlene Verdünnungen:</b> WB 1:5000-1:50000 IHC 1:20-1:200 IF 1:20-1:200
<b>Isotyp:</b> IgG2a	<b>Berechnete Masse:</b> 18 kDa	
<b>Immunogen Katalognummer:</b> AG18044	<b>Beobachtete Masse:</b> 18 kDa	

## Anwendungen

<b>Geprüfte Anwendungen:</b> IF, IHC, WB, ELISA	<b>Positivkontrollen:</b> WB : HEK-293-Zellen, A431-Zellen, HeLa-Zellen, Neuro-2a-Zellen, PC-12-Zellen, SH-SY5Y-Zellen
<b>In Publikationen genannte Anwendungen:</b> IF, WB	<b>IHC :</b> humanes Hodengewebe, humanes Lungenkarzinomgewebe, humanes Ovarialkarzinomgewebe
<b>Getestete Reaktivität:</b> Hausschwein, Human, Kaninchen, Maus, Ratte	<b>IF :</b> HeLa-Zellen,
<b>Zitierte Arten:</b> Human, Maus, Ratte	
<b>Hinweis-IHC: Antigendemaskierung mit TE-Puffer pH 9,0 empfohlen. (*) Wahlweise kann die Antigendemaskierung auch mit Citratpuffer pH 6,0 erfolgen.</b>	

## Hintergrundinformationen

Cofilin is a ubiquitous actin-binding protein required for the reorganization of actin filaments. It is a member of ADF (actin-depolymerizing factor)/cofilin family that is a key regulator of actin dynamics and essential for cellular motility, cytokinesis, and endocytosis. Cofilin activity is tightly regulated by phosphorylation and dephosphorylation. Phosphorylation at Ser3 can inhibit its activity, also causing translocation from the nucleus to the cytoplasm.

## Bemerkenswerte Veröffentlichungen

Verfasser	Pubmed ID	Journal	Anwendung
Nicholas J F Gatford	34542148	Hum Mol Genet	WB
Rajeeve Sivadasan	27723745	Nat Neurosci	WB,IF
Sergi Marco	34819513	Nat Commun	WB

## Lagerung

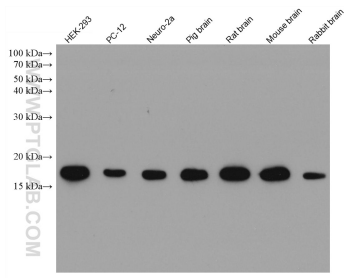
**Lagerungsbedingungen:**  
Bei -20°C lagern. Nach dem Versand ein Jahr lang stabil  
**Lagerungspuffer:**  
PBS mit 0.02% Natriumazid und 50% Glycerin pH 7.3.  
Aliquotieren ist nicht notwendig bei -20°C Lagerung

\*\*\* 20ul-Größen enthalten 0.1% BSA

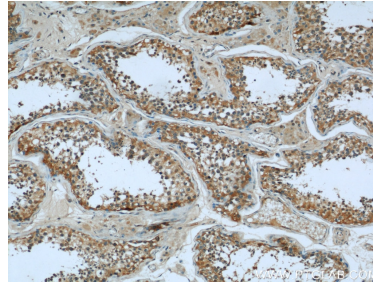
For technical support and original validation data for this product please contact:  
T: 1 (888) 4PTGLAB (1-888-478-4522) (toll free in USA), or 1(312) 455-8498 (outside USA)  
E: proteintech@ptglab.com  
W: ptglab.com

This product is exclusively available under Proteintech Group brand and is not available to purchase from any other manufacturer.

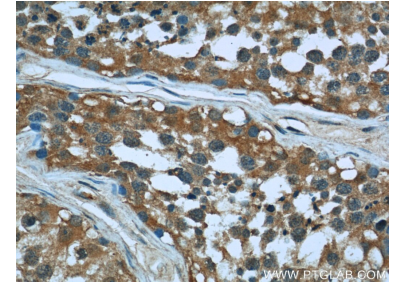
## Ausgewählte Validierungsdaten



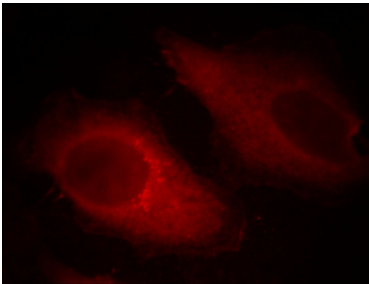
Various lysates were subjected to SDS PAGE followed by western blot with 66057-1-Ig (Cofilin antibody) at dilution of 1:20000 incubated at room temperature for 1.5 hours.



Immunohistochemical analysis of paraffin-embedded human testis using 66057-1-Ig (CFL1 antibody) at dilution of 1:50 (under 10x lens).



Immunohistochemical analysis of paraffin-embedded human testis using 66057-1-Ig (CFL1 antibody) at dilution of 1:50 (under 40x lens).



Immunofluorescent analysis of HeLa cells using 66057-1-Ig (Cofilin antibody) at dilution of 1:50 and Rhodamine-Goat anti-Mouse IgG.