

Allgemeine Informationen

Katalog-Nr.:

66059-1-Ig

Größe:

150ul , Konzentration: 2100 µg/ml von64783

Nanodrop und 987 µg/ml durch die Bradford-Methode mit BSA als Standard;

Wirt:

Maus

Isotyp:

IgG2a

Immunogen Katalognummer:

AG17970

GenBank-Zugangsnummer:

BC006397

GeneID (NCBI):

64783

Vollständiger Name:

RNA binding motif protein 15

Berechnete Masse:

105 kDa

Beobachtete Masse:

107 kDa

Reinigungsmethode:

Protein-A-Reinigung

CloneNo.:

4A1A4

Empfohlene Verdünnungen:

WB 1:500-1:2000

IP 0.5-4.0 ug für IP und 1:500-1:1000

für WB

IHC 1:200-1:800

IF 1:200-1:800

Anwendungen

Geprüfte Anwendungen:

IF, IHC, IP, WB, ELISA

In Publikationen genannte Anwendungen:

IHC, WB

Getestete Reaktivität:

Human

Zitierte Arten:

Human, Maus

Hinweis-IHC: Antigenmaskierung mit TE-Puffer pH 9,0 empfohlen. (*) Wahlweise kann die Antigenmaskierung auch mit Citratpuffer pH 6,0 erfolgen.

Positivkontrollen:

WB : HeLa-Zellen, HEK293 cells

IP : HEK-293-Zellen,

IHC : humanes Mammakarzinomgewebe, humanes Leberkarzinomgewebe

IF : HeLa-Zellen,

Hintergrundinformationen

RNA-binding motif protein 15 (RBM15) belongs to the SPEN protein family, which have repressor function in several signaling pathway, and may bind to RNA through interaction with spliceosome components. It was first described as a 5' translocation partner of the MAL gene in t(1,22)(p13;q13) infant acute megakaryocytic leukemia, and it functions in murine hematopoiesis through modulating Notch-induced transcriptional activation, which play crucial roles in leukemogenesis. Decreasing RBM15 levels with RNA interference could inhibit the growth and proliferation, block the cell cycle, and induce apoptosis in CML cells.

Bemerkenswerte Veröffentlichungen

Verfasser	Pubmed ID	Journal	Anwendung
Li Zhang	26575292	Elife	WB
Yujie Li	34751492	J Gene Med	IHC
Yuxian Guo	34876574	Nat Commun	WB

Lagerung

Lagerungsbedingungen:

Bei -20°C lagern. Nach dem Versand ein Jahr lang stabil

Lagerungspuffer:

PBS mit 0.02% Natriumazid und 50% Glycerin pH 7.3.

Aliquotieren ist nicht notwendig bei -20°C Lagerung

*** 20ul-Größen enthalten 0.1% BSA

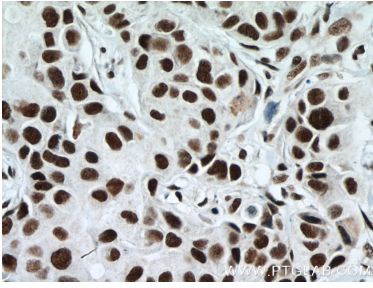
For technical support and original validation data for this product please contact:

T: 1 (888) 4PTGLAB (1-888-478-4522) (toll free in USA), or 1(312) 455-8498 (outside USA)

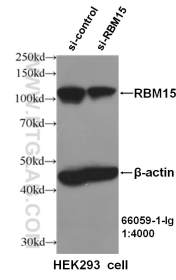
E: proteintech@ptglab.com
 W: ptglab.com

This product is exclusively available under Proteintech Group brand and is not available to purchase from any other manufacturer.

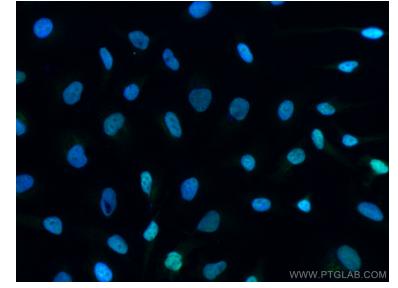
Ausgewählte Validierungsdaten



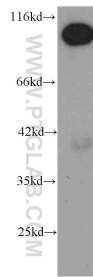
Immunohistochemical analysis of paraffin-embedded human breast cancer tissue slide using 66059-1-Ig (RBM15 antibody) at dilution of 1:400 (under 40x lens. Heat mediated antigen retrieval with Tris-EDTA buffer (pH 9.0).



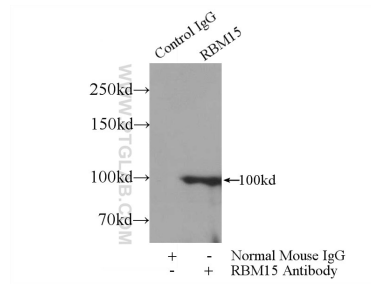
WB result of RBM15 antibody (66059-1-Ig, 1:4000) with si-control and si-RBM15 transfected HEK293 cells.



Immunofluorescent analysis of (4% PFA) fixed HeLa cells using RBM15 antibody (66059-1-Ig, Clone: 4A1A4) at dilution of 1:400 and CoraLite®488-Conjugated AffiniPure Goat Anti-Mouse IgG(H+L).



HeLa cells were subjected to SDS PAGE followed by western blot with 66059-1-Ig (RBM15 antibody) at dilution of 1:1000 incubated at room temperature for 1.5 hours.



IP Result of anti-RBM15 (IP:66059-1-Ig, 3ug; Detection:66059-1-Ig 1:500) with HEK-293 cells lysate 1800ug.