

Allgemeine Informationen

Katalog-Nr.: 66063-1-Ig	GenBank-Zugangsnummer: BC002348	Reinigungsmethode: Protein-G-Reinigung
Größe: 150ul , Konzentration: 1300 µg/ml von10204 Nanodrop und 860 µg/ml durch die Bradford-Methode mit BSA als Standard;	GeneID (NCBI): 10204	CloneNo.: 4H7F9
Wirt: Maus	Vollständiger Name: nuclear transport factor 2	Empfohlene Verdünnungen: WB 1:500-1:2000 IHC 1:250-1:1000
Isotyp: IgG1	Berechnete Masse: 14 kDa	
Immunogen Katalognummer: AG7879	Beobachtete Masse: 13 kDa	

Anwendungen

Geprüfte Anwendungen: IHC, WB, ELISA	Positivkontrollen: WB : HeLa-Zellen, HepG2-Zellen, humanes Herzgewebe
In Publikationen genannte Anwendungen: IHC, WB	IHC : humanes Plazenta-Gewebe, humanes Mammakarzinomgewebe, humanes Ovarialkarzinomgewebe
Getestete Reaktivität: Human	
Zitierte Arten: Human	
Hinweis-IHC: Antigenmaskierung mit TE- Puffer pH 9,0 empfohlen. (*) Wahlweise kann die Antigenmaskierung auch mit Citratpuffer pH 6,0 erfolgen.	

Hintergrundinformationen

NTF2 (nuclear transport factor 2), also named as NTF2, is a cytosolic protein responsible for nuclear import of Ran, a small Ras-like GTPase involved in a number of critical cellular processes, including cell cycle regulation, chromatin organization during mitosis, reformation of the nuclear envelope following mitosis, and controlling the directionality of nucleocytoplasmic transport. Nucleocytoplasmic translocation of NTF2 is regulated in mammalian cells, and may involve a tyrosine and/or threonine kinase-dependent signal transduction mechanism(s) (PMID: 22880006). The MW of this protein is 14 kDa, and this antibody specially recognises the 14 kDa protein.

Bemerkenswerte Veröffentlichungen

Verfasser	Pubmed ID	Journal	Anwendung
Guangxu Xuan	35785175	Front Oncol	WB,IHC

Lagerung

Lagerungsbedingungen:
Bei -20°C lagern. Nach dem Versand ein Jahr lang stabil

Lagerungspuffer:
PBS mit 0.02% Natriumazid und 50% Glycerin pH 7.3.

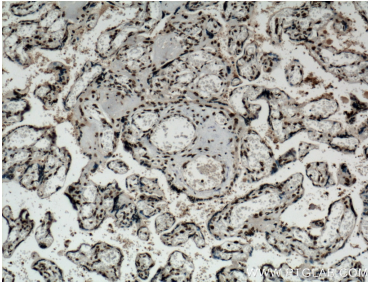
Aliquotieren ist nicht notwendig bei -20°C Lagerung

*** 20ul-Größen enthalten 0.1% BSA

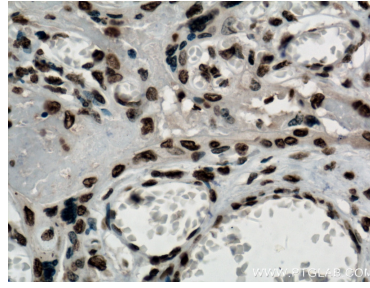
For technical support and original validation data for this product please contact:
 T: 1 (888) 4PTGLAB (1-888-478-4522) (toll free in USA), or 1(312) 455-8498 (outside USA)
 E: proteintech@ptglab.com
 W: ptglab.com

This product is exclusively available under Proteintech Group brand and is not available to purchase from any other manufacturer.

Ausgewählte Validierungsdaten



Immunohistochemical analysis of paraffin-embedded human placenta tissue slide using 66063-1-Ig (NTF2 antibody) at dilution of 1:500 (under 10x lens. Heat mediated antigen retrieval with Tris-EDTA buffer (pH 9.0).



Immunohistochemical analysis of paraffin-embedded human placenta tissue slide using 66063-1-Ig (NTF2 antibody) at dilution of 1:500 (under 40x lens. Heat mediated antigen retrieval with Tris-EDTA buffer (pH 9.0).



HeLa cells were subjected to SDS PAGE followed by western blot with 66063-1-Ig (NTF2 antibody) at dilution of 1:1000 incubated at room temperature for 1.5 hours.