

Nur für Forschungszwecke

# Caveolin-1 Monoklonaler Antikörper



Katalog-Nr.:66067-1-Ig

Vorgestelltes Produkt

10 Publikationen

## Allgemeine Informationen

<b>Katalog-Nr.:</b> 66067-1-Ig	<b>GenBank-Zugangsnummer:</b> BC006432	<b>Reinigungsmethode:</b> Protein-A-Reinigung
<b>Größe:</b> 150ul , Konzentration: 1300 µg/ml von857 Nanodrop und 740 µg/ml durch die Bradford-Methode mit BSA als Standard;	<b>GeneID (NCBI):</b> Vollständiger Name: caveolin 1, caveolae protein, 22kDa	<b>CloneNo.:</b> 6C2B2
<b>Wirt:</b> Maus	<b>Berechnete Masse:</b> 22 kDa	<b>Empfohlene Verdünnungen:</b> WB 1:2000-1:50000 IHC 1:2500-1:10000
<b>Isotyp:</b> IgG1	<b>Beobachtete Masse:</b> 20-25 kDa	
<b>Immunogen Katalognummer:</b> AG8049		

## Anwendungen

### Geprüfte Anwendungen:

IHC, WB, ELISA

### In Publikationen genannte Anwendungen:

IF, IHC, IP, WB

### Getestete Reaktivität:

Hausschwein, Human, Maus, Ratte

### Zitierte Arten:

Human, Maus

**Hinweis-IHC: Antigenmaskierung mit TE-Puffer pH 9,0 empfohlen. (\*) Wahlweise kann die Antigenmaskierung auch mit Citratpuffer pH 6,0 erfolgen.**

### Positivkontrollen:

**WB** : A549-Zellen, A431-Zellen, Hausschwein-Herzgewebe, HeLa-Zellen, humanes Herzgewebe, Mausherzgewebe, PC-3-Zellen, Rattenherzgewebe

**IHC** : humanes Mammakarzinomgewebe, humanes Leberkarzinomgewebe

## Hintergrundinformationen

Caveolin-1 (CAV1), a multifunctional protein, is the main constituent molecule of caveolae and represents a scaffolding molecule for several signaling molecules including epidermal growth factor receptor (PMID: 19641024). Several studies have implicated that a reduced expression of CAV1 was found in cancers including head and neck carcinoma (PMID: 19002186). However, other studies recognize CAV1 as a tumor promoter because CAV1 is overexpressed in various kinds of cancers, especially in oral cancer (PMID: 20558341). Recent study also show that CAV1 is involved in gastric Cancer (PMID: 25339030).

## Bemerkenswerte Veröffentlichungen

Verfasser	Pubmed ID	Journal	Anwendung
Miao Liu	36063979	Life Sci	WB,IF,IP
Kushal Saha	36219473	J Crohns Colitis	WB
Yi Wang	33165443	Int J Clin Exp Pathol	WB

## Lagerung

### Lagerungsbedingungen:

Bei -20°C lagern. Nach dem Versand ein Jahr lang stabil

### Lagerungspuffer:

PBS mit 0.02% Natriumazid und 50% Glycerin pH 7.3.

Aliquotieren ist nicht notwendig bei -20°C Lagerung

\*\*\* 20ul-Größen enthalten 0.1% BSA

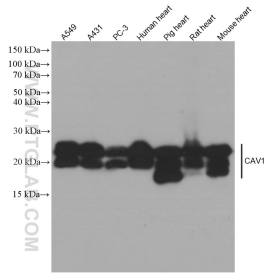
For technical support and original validation data for this product please contact:

T: 1 (888) 4PTGLAB (1-888-478-4522) (toll free in USA), or 1(312) 455-8498 (outside USA)

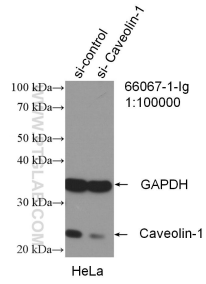
E: proteintech@ptglab.com  
W: ptglab.com

This product is exclusively available under Proteintech Group brand and is not available to purchase from any other manufacturer.

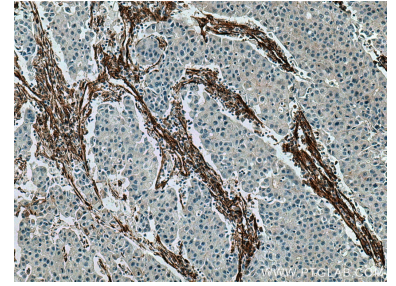
## Ausgewählte Validierungsdaten



Various lysates were subjected to SDS PAGE followed by western blot with 66067-1-Ig (Caveolin-1 antibody) at dilution of 1:100000 incubated at room temperature for 1.5 hours.



WB result of Caveolin-1 antibody (66067-1-Ig; 1:100000; incubated at room temperature for 1.5 hours) with sh-Control and sh-Caveolin-1 transfected HeLa cells.



Immunohistochemical analysis of paraffin-embedded human breast cancer tissue slide using 66067-1-Ig (Caveolin-1 antibody) at dilution of 1:5000 (under 10x lens). Heat mediated antigen retrieval with Tris-EDTA buffer (pH 9.0).