

Nur für Forschungszwecke

# CPT1C Monoklonaler Antikörper

Katalog-Nr.: 66072-1-Ig

Vorgestelltes Produkt

6 Publikationen



## Allgemeine Informationen

Katalog-Nr.:  
66072-1-Ig

Größe:

150ul, Konzentration: 1300 µg/ml von 126129

Nanodrop und 980 µg/ml durch die Bradford-Methode mit BSA als Standard;

Wirt:

Maus

Isotyp:

IgG2b

Immunogen Katalognummer:

AG17963

GenBank-Zugangsnummer:

BC029104

GeneID (NCBI):

von 126129

Vollständiger Name:

carnitine palmitoyltransferase 1C

Berechnete Masse:

792 aa, 90 kDa

Beobachtete Masse:

82 kDa

Reinigungsmethode:

Protein-A-Reinigung

CloneNo.:

5D11B5

Empfohlene Verdünnungen:

WB 1:500-1:1000

IHC 1:20-1:200

## Anwendungen

Geprüfte Anwendungen:

IHC, WB, ELISA

In Publikationen genannte Anwendungen:

IF, WB

Getestete Reaktivität:

Hausschwein, Human

Zitierte Arten:

Hausschwein, Human, Maus, Ratte

**Hinweis-IHC: Antigendemaskierung mit TE-Puffer pH 9,0 empfohlen. (\*) Wahlweise kann die Antigendemaskierung auch mit Citratpuffer pH 6,0 erfolgen.**

Positivkontrollen:

WB: Human brain, humanes Hirngewebe

IHC: humanes Hodengewebe,

## Hintergrundinformationen

CPT1C, also named as CATL1, CPTI-B and B-CPTI, belongs to the carnitine/choline acetyltransferase family. Carnitine palmitoyltransferase (CPT) deficiencies are common disorders of mitochondrial fatty acid oxidation. The CPT system is made up of two separate proteins located in the outer (CPT1) and inner (CPT2) mitochondrial membranes. CPT1C is an active form of related brain-type carnitine palmitoyltransferase I. CPT1C may be a regulated target of malonyl-CoA that relays the "malonyl-CoA signal" in hypothalamic neurons that express the orexigenic and anorexigenic neuropeptides that regulate food intake and peripheral energy expenditure. (PMID: 17018521) This antibody can bind the close sequences genes.

## Bemerkenswerte Veröffentlichungen

Verfasser	Pubmed ID	Journal	Anwendung
Zhao Yang	36120828	J Biochem Mol Toxicol	WB
Lulin Tan	35695092	Epigenetics	WB
Ting Zhang	35057851	Cancer Metab	WB,IF

## Lagerung

Lagerungsbedingungen:

Bei -20°C lagern. Nach dem Versand ein Jahr lang stabil

Lagerungspuffer:

PBS mit 0.02% Natriumazid und 50% Glycerin pH 7.3.

Aliquotieren ist nicht notwendig bei -20°C Lagerung

\*\*\* 20ul-Größen enthalten 0.1% BSA

For technical support and original validation data for this product please contact:

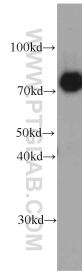
T: 1 (888) 4PTGLAB (1-888-478-4522) (toll free in USA), or 1(312) 455-8498 (outside USA)

E: proteintech@ptglab.com

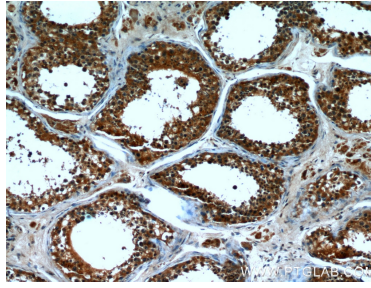
W: ptglab.com

This product is exclusively available under Proteintech Group brand and is not available to purchase from any other manufacturer.

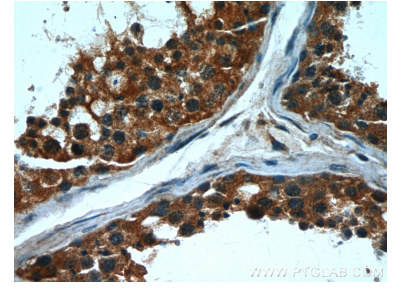
## Ausgewählte Validierungsdaten



human brain tissue were subjected to SDS PAGE followed by western blot with 66072-1-Ig (CPT1C antibody) at dilution of 1:500 incubated at room temperature for 1.5 hours.



Immunohistochemical analysis of paraffin-embedded human testis using 66072-1-Ig (CPT1C antibody) at dilution of 1:50 (under 10x lens).



Immunohistochemical analysis of paraffin-embedded human testis using 66072-1-Ig (CPT1C antibody) at dilution of 1:50 (under 40x lens).