

Nur für Forschungszwecke

# TTL Monoklonaler Antikörper

Katalog-Nr.: 66076-1-Ig **4 Publikationen**



## Allgemeine Informationen

<b>Katalog-Nr.:</b> 66076-1-Ig	<b>GenBank-Zugangsnummer:</b> BC036819	<b>Reinigungsmethode:</b> Protein-A-Reinigung
<b>Größe:</b> 150ul, Konzentration: 900 µg/ml von Nanodrop und 760 µg/ml durch die Bradford-Methode mit BSA als Standard;	<b>GeneID (NCBI):</b> 150465	<b>CloneNo.:</b> 2E5F8
<b>Wirt:</b> Maus	<b>Vollständiger Name:</b> tubulin tyrosine ligase	<b>Empfohlene Verdünnungen:</b> WB 1:1000-1:4000 IHC 1:20-1:200
<b>Isotyp:</b> IgG2b	<b>Berechnete Masse:</b> 377 aa, 43 kDa	
<b>Immunogen Katalognummer:</b> AG4708	<b>Beobachtete Masse:</b> 43 kDa	

## Anwendungen

<b>Geprüfte Anwendungen:</b> IHC, WB, ELISA	<b>Positivkontrollen:</b> WB : Rattenhirngewebe, fetales humanes Hirngewebe, Hausschwein-Hirngewebe, Maushirngewebe, SH-SY5Y-Zellen
<b>In Publikationen genannte Anwendungen:</b> IF, WB	<b>IHC :</b> humanes Lebergewebe,
<b>Getestete Reaktivität:</b> Hausschwein, Human, Maus, Ratte	
<b>Zitierte Arten:</b> Human	
<b>Hinweis-IHC: Antigenmaskierung mit TE-Puffer pH 9,0 empfohlen. (*) Wahlweise kann die Antigenmaskierung auch mit Citratpuffer pH 6,0 erfolgen.</b>	

## Hintergrundinformationen

Tubulin-tyrosine ligase (TTL) is the enzyme responsible for the reversible addition of a tyrosine residue at the carboxyl end of alpha-tubulin. TTL forms stable complexes with tubulin and inhibit tubulin polymerization. TTL is frequently suppressed during tumor progression with resulting accumulation of deetyrosinated alpha-tubulin in tumor cells. TTL suppression in human cancers is associated with increased tumor aggressiveness.

## Bemerkenswerte Veröffentlichungen

Verfasser	Pubmed ID	Journal	Anwendung
Luísa T Ferreira	29804676	Methods Cell Biol	
Amrendra Mishra	31170286	Carcinogenesis	
Rui Wang	31408157	J Mol Cell Biol	IF

## Lagerung

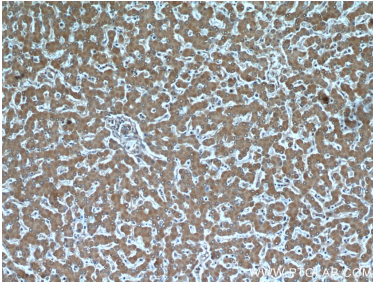
**Lagerungsbedingungen:**  
Bei -20°C lagern. Nach dem Versand ein Jahr lang stabil  
**Lagerungspuffer:**  
PBS mit 0.02% Natriumazid und 50% Glycerin pH 7.3.  
Aliquotieren ist nicht notwendig bei -20°C Lagerung

\*\*\* 20ul-Größen enthalten 0.1% BSA

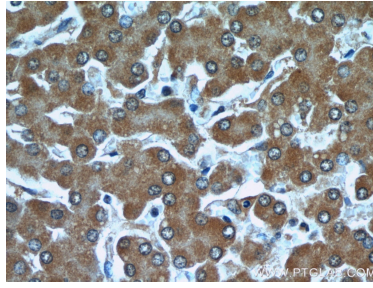
For technical support and original validation data for this product please contact:  
T: 1 (888) 4PTGLAB (1-888-478-4522) (toll free in USA), or 1(312) 455-8498 (outside USA)  
E: proteintech@ptglab.com  
W: ptglab.com

This product is exclusively available under Proteintech Group brand and is not available to purchase from any other manufacturer.

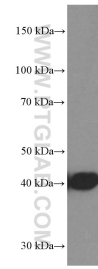
## Ausgewählte Validierungsdaten



Immunohistochemical analysis of paraffin-embedded human liver using 66076-1-Ig(TTL antibody) at dilution of 1:50 (under 10x lens).



Immunohistochemical analysis of paraffin-embedded human liver using 66076-1-Ig(TTL antibody) at dilution of 1:50 (under 40x lens).



rat brain tissue were subjected to SDS PAGE followed by western blot with 66076-1-Ig (TTL Antibody) at dilution of 1:2000 incubated at room temperature for 1.5 hours.