

Allgemeine Informationen

Katalog-Nr.: 66088-1-Ig	GenBank-Zugangsnummer: BC036098	Reinigungsmethode: Protein-A-Reinigung
Größe: 150ul , Konzentration: 1053 µg/ml durch die Bradford-Methode mit BSA als Standard;	GeneID (NCBI): 83988	CloneNo.: 6B4E10
Wirt: Maus	Vollständiger Name: neurocalcin delta	Empfohlene Verdünnungen: WB 1:500-1:3200 IHC 1:20-1:200 IF 1:50-1:500
Isotyp: IgG2a	Berechnete Masse: 193 aa, 22 kDa	
Immunogen Katalognummer: AG18760	Beobachtete Masse: 22 kDa	

Anwendungen

Geprüfte Anwendungen:

IF, IHC, WB, ELISA

Getestete Reaktivität:

Hausschwein, Human, Maus, Ratte

Hinweis-IHC: Antigendemaskierung mit TE-Puffer pH 9,0 empfohlen. (*) Wahlweise kann die Antigendemaskierung auch mit Citratpuffer pH 6,0 erfolgen.

Positivkontrollen:

WB : fetales humanes Hirngewebe, Hausschwein-Cerebellum-Gewebe, Hausschwein-Hirngewebe, humanes Hirngewebe, Maus-Cerebellum-Gewebe, Maushirngewebe, Ratten-Cerebellum-Gewebe, Rattenhirngewebe

IHC : humanes Cerebellum-Gewebe, humanes Hodengewebe, Maus-Cerebellum-Gewebe, Maushirngewebe

IF : HeLa-Zellen,

Hintergrundinformationen

NCALD(Neurocalcin-delta) is a member of the EF-hand calcium-binding protein superfamily.It may be involved in the calcium-dependent regulation of rhodopsin phosphorylation.It is a high-affinity Ca²⁺ sensor (Kd of approx. 0.6 uM), which is most abundantly expressed in the Purkinje cells of the cerebellum(PMID:11964161).This antibody is specific to NCALD.

Lagerung

Lagerungsbedingungen:

Bei -20°C lagern. Nach dem Versand ein Jahr lang stabil

Lagerungspuffer:

PBS mit 0.02% Natriumazid und 50% Glycerin pH 7.3.

Aliquotieren ist nicht notwendig bei -20°C Lagerung

***** 20ul-Größen enthalten 0.1% BSA**

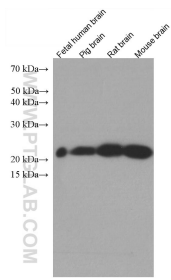
For technical support and original validation data for this product please contact:

T: 1 (888) 4PTGLAB (1-888-478-4522) (toll free in USA), or 1(312) 455-8498 (outside USA)

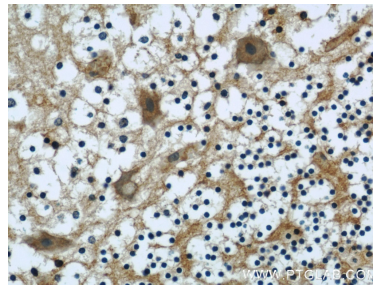
E: proteintech@ptglab.com
W: ptglab.com

This product is exclusively available under Proteintech Group brand and is not available to purchase from any other manufacturer.

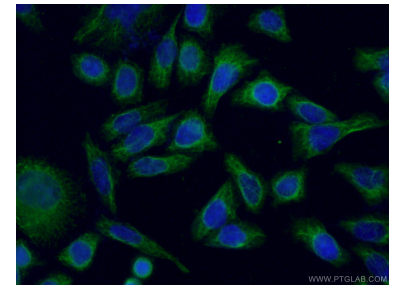
Ausgewählte Validierungsdaten



Various lysates were subjected to SDS PAGE followed by western blot with 66088-1-Ig (NCALD antibody) at dilution of 1:1600 incubated at room temperature for 1.5 hours.



Immunohistochemical analysis of paraffin-embedded human cerebellum using 66088-1-Ig (NCALD antibody) at dilution of 1:50 (under 40x lens).



Immunofluorescent analysis of (-20°C Ethanol) fixed HeLa cells using 66088-1-Ig (NCALD antibody) at dilution of 1:50 and Alexa Fluor 488-Conjugated AffiniPure Goat Anti-Mouse IgG(H+L).