

Melanophilin Monoklonaler Antikörper

Katalog-Nr.: 66092-1-Ig **1 Publikationen**

Allgemeine Informationen

Katalog-Nr.: 66092-1-Ig	GenBank-Zugangsnummer: BC001653	Reinigungsmethode: Protein-G-Reinigung
Größe: 150ul, Konzentration: 900 µg/ml von Nanodrop und 767 µg/ml durch die Bradford-Methode mit BSA als Standard;	GeneID (NCBI): 79083	CloneNo.: 1A8D12
Wirt: Maus	Vollständiger Name: melanophilin	Empfohlene Verdünnungen: WB 1:1000-1:6000 IHC 1:50-1:500 IF 1:50-1:500
Isotyp: IgG1	Berechnete Masse: 66 kDa	
Immunogen Katalognummer: AG19286	Beobachtete Masse: 66 kDa	

Anwendungen

Geprüfte Anwendungen: IF, IHC, WB, ELISA	Positivkontrollen: WB : HEK-293-Zellen, Hausschwein-Hirngewebe, humanes Hirngewebe, Jurkat-Zellen, PC-3-Zellen
In Publikationen genannte Anwendungen: WB	IHC : humanes Nierengewebe, humanes Hautkrebsgewebe
Getestete Reaktivität: Hausschwein, Human	IF : HepG2-Zellen,
Zitierte Arten: Human	
Hinweis-IHC: Antigenmaskierung mit TE-Puffer pH 9,0 empfohlen. (*) Wahlweise kann die Antigenmaskierung auch mit Citratpuffer pH 6,0 erfolgen.	

Hintergrundinformationen

Melanophilin (MLPH) is a member of the exophilin subfamily of Rab effector proteins. MLPH is a modular protein, forming a ternary complex with the small Ras-related GTPase Rab27A in its GTP-bound form and the motor protein myosin Va. It regulates retention of melanosomes at the peripheral actin cytoskeleton of melanocytes, a process essential for normal mammalian pigmentation. Defects in MLPH are a cause of Griscelli syndrome type 3 (GS3), which is characterized by a silver-gray hair color and abnormal pigment distribution in the hair shaft.

Bemerkenswerte Veröffentlichungen

Verfasser	Pubmed ID	Journal	Anwendung
Shuhui Qi	31322203	Mol Med Rep	WB

Lagerung

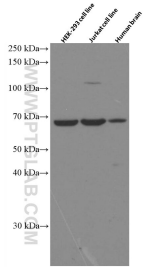
Lagerungsbedingungen:
Bei -20°C lagern. Nach dem Versand ein Jahr lang stabil
Lagerungspuffer:
PBS mit 0.02% Natriumazid und 50% Glycerin pH 7.3.
Aliquotieren ist nicht notwendig bei -20°C Lagerung

*** 20ul-Größen enthalten 0.1% BSA

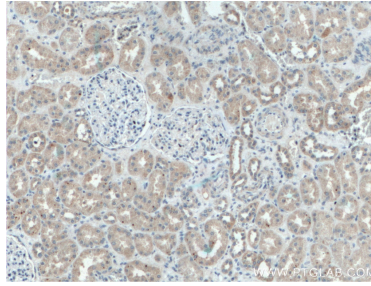
For technical support and original validation data for this product please contact:
T: 1 (888) 4PTGLAB (1-888-478-4522) (toll free in USA), or 1(312) 455-8498 (outside USA)
E: proteintech@ptglab.com
W: ptglab.com

This product is exclusively available under Proteintech Group brand and is not available to purchase from any other manufacturer.

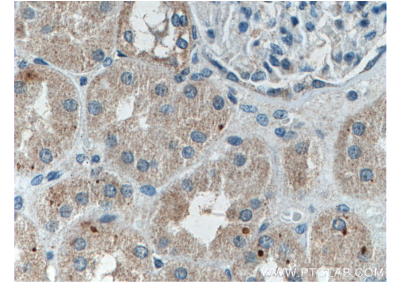
Ausgewählte Validierungsdaten



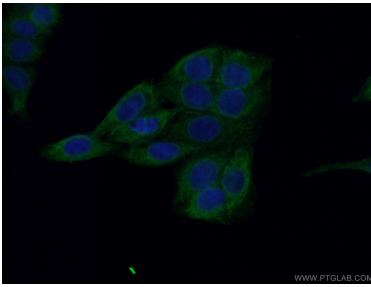
Various lysates were subjected to SDS PAGE followed by western blot with 66092-1-Ig (Melanophilin antibody) at dilution of 1:3000 incubated at room temperature for 1.5 hours.



Immunohistochemical analysis of paraffin-embedded human kidney tissue slide using 66092-1-Ig (Melanophilin antibody) at dilution of 1:200 (under 10x lens).



Immunohistochemical analysis of paraffin-embedded human kidney tissue slide using 66092-1-Ig (Melanophilin antibody) at dilution of 1:200 (under 40x lens).



Immunofluorescent analysis of (-20°C Ethanol) fixed HepG2 cells using 66092-1-Ig (Melanophilin antibody) at dilution of 1:100 and Alexa Fluor 488-Conjugated AffiniPure Goat Anti-Mouse IgG(H+L).