

Nur für Forschungszwecke

S100A6 Monoklonaler Antikörper

Katalog-Nr.: 66098-1-Ig **1 Publikationen**



Allgemeine Informationen

Katalog-Nr.: 66098-1-Ig	GenBank-Zugangsnummer: BC001431	Reinigungsmethode: Protein-A-Reinigung
Größe: 150ul, Konzentration: 800 µg/ml von Nanodrop und 600 µg/ml durch die Bradford-Methode mit BSA als Standard;	GeneID (NCBI): 6277	CloneNo.: 3D11C8
Wirt: Maus	Vollständiger Name: S100 calcium binding protein A6	Empfohlene Verdünnungen: WB 1:500-1:2000 IHC 1:50-1:500 IF 1:10-1:100
Isotyp: IgG1	Berechnete Masse: 10 kDa	
Immunogen Katalognummer: AG17606	Beobachtete Masse: 10 kDa	

Anwendungen

Geprüfte Anwendungen: IF, IHC, WB, ELISA	Positivkontrollen: WB : HeLa-Zellen, A549-Zellen
In Publikationen genannte Anwendungen: WB	IHC : humanes Kolonkarzinomgewebe, humanes Leberkarzinomgewebe, humanes Pankreaskarzinomgewebe
Getestete Reaktivität: Human	IF : HepG2-Zellen,
Zitierte Arten: Human	
Hinweis-IHC: Antigenmaskierung mit TE-Puffer pH 9,0 empfohlen. (*) Wahlweise kann die Antigenmaskierung auch mit Citratpuffer pH 6,0 erfolgen.	

Hintergrundinformationen

S100A6 is also named as calyculin, prolactin receptor-associated protein (PRA), growth factor-inducible protein 2A9 or MLN4. It belongs to S100 family of low molecular weight, acidic, calcium-binding proteins which contain two EF-hand calcium binding sites. S100A6 may function as a calcium sensor to activate several processes in the calcium signal transduction pathway of cell growth, proliferation, secretion and exocytosis.

Bemerkenswerte Veröffentlichungen

Verfasser	Pubmed ID	Journal	Anwendung
Dongqiang Song	33335992	Open Med (Wars)	WB

Lagerung

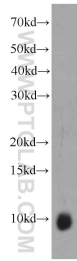
Lagerungsbedingungen:
Bei -20°C lagern. Nach dem Versand ein Jahr lang stabil
Lagerungspuffer:
PBS mit 0.02% Natriumazid und 50% Glycerin pH 7.3.
Aliquotieren ist nicht notwendig bei -20°C Lagerung

*** 20ul-Größen enthalten 0.1% BSA

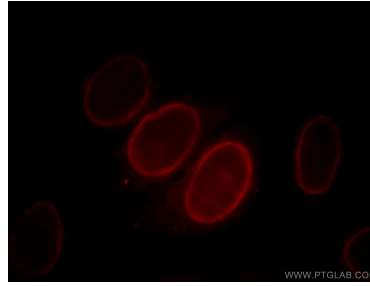
For technical support and original validation data for this product please contact:
T: 1 (888) 4PTGLAB (1-888-478-4522) (toll free in USA), or 1(312) 455-8498 (outside USA)
E: proteintech@ptglab.com
W: ptglab.com

This product is exclusively available under Proteintech Group brand and is not available to purchase from any other manufacturer.

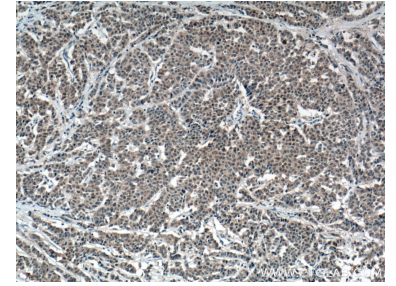
Ausgewählte Validierungsdaten



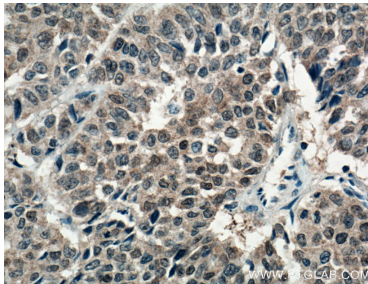
HeLa cells were subjected to SDS PAGE followed by western blot with 66098-1-Ig (S100A6 antibody) at dilution of 1:1000 incubated at room temperature for 1.5 hours.



Immunofluorescent analysis of HepG2 cells, using S100A6 antibody 66098-1-Ig at 1:25 dilution and Rhodamine-labeled goat anti-mouse IgG (red).



Immunohistochemical analysis of paraffin-embedded human colon cancer tissue slide using 66098-1-Ig (S100A6 antibody) at dilution of 1:200 (under 10x lens. Heat mediated antigen retrieval with Tris-EDTA buffer (pH 9.0).



Immunohistochemical analysis of paraffin-embedded human colon cancer tissue slide using 66098-1-Ig (S100A6 antibody) at dilution of 1:200 (under 40x lens. Heat mediated antigen retrieval with Tris-EDTA buffer (pH 9.0).