

Nur für Forschungszwecke

SNRPD2 Monoklonaler Antikörper

Katalog-Nr.:66111-1-Ig



Allgemeine Informationen

Katalog-Nr.: 66111-1-Ig	GenBank-Zugangsnummer: BC000486	Reinigungsmethode: Protein-A-Reinigung
Größe: 150ul , Konzentration: 2400 µg/ml von6633 Nanodrop und 1273 µg/ml durch die Bradford-Methode mit BSA als Standard;	GeneID (NCBI): 1F12B2	CloneNo.: 1F12B2
Wirt: Maus	Vollständiger Name: small nuclear ribonucleoprotein D2 polypeptide 16.5kDa	Empfohlene Verdünnungen: WB 1:500-1:2000
Isotyp: IgG2b	Berechnete Masse: 14 kDa	
Immunogen Katalognummer: AG7115	Beobachtete Masse: 14-16 kDa	

Anwendungen

Geprüfte Anwendungen: WB,ELISA	Positivkontrollen: WB : HeLa-Zellen, MCF-7-Zellen
Getestete Reaktivität: Human	

Hintergrundinformationen

Systemic lupus erythematosus is characterized by antibodies to a variety of intracellular self-antigens, such as dsDNA and Sm, and these serve as hallmarks in the diagnosis of systemic autoimmune diseases. SNRPD2 is one of Sm protein, and is required for pre-mRNA splicing, snRNP biogenesis.

Lagerung

Lagerungsbedingungen:
Bei -20°C lagern. Nach dem Versand ein Jahr lang stabil
Lagerungspuffer:
PBS mit 0.02% Natriumazid und 50% Glycerin pH 7.3.
Aliquotieren ist nicht notwendig bei -20°C Lagerung

***** 20ul-Größen enthalten 0.1% BSA**

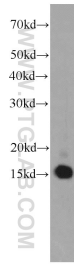
For technical support and original validation data for this product please contact:

T: 1 (888) 4PTGLAB (1-888-478-4522) (toll free
in USA), or 1(312) 455-8498 (outside USA)

E: proteintech@ptglab.com
W: ptglab.com

This product is exclusively available under Proteintech Group brand and is not available to purchase from any other manufacturer.

Ausgewählte Validierungsdaten



HeLa cells were subjected to SDS PAGE followed by western blot with 66111-1-Ig (SNRPD2 antibody) at dilution of 1:1000 incubated at room temperature for 1.5 hours.