

Iduronate 2 sulfatase Monoklonaler Antikörper

Katalog-Nr.:66112-1-Ig

Allgemeine Informationen

Katalog-Nr.: 66112-1-Ig	GenBank-Zugangsnummer: BC006170	Reinigungsmethode: Protein-G-Reinigung
Größe: 150ul , Konzentration: 900 µg/ml von Nanodrop und 520 µg/ml durch die Bradford-Methode mit BSA als Standard;	GeneID (NCBI): 3423	CloneNo.: 1A3F9
Wirt: Maus	Vollständiger Name: iduronate 2-sulfatase	Empfohlene Verdünnungen: WB 1:500-1:1000 IHC 1:20-1:200 IF 1:20-1:200
Isotyp: IgG1	Berechnete Masse: 312aa,35 kDa; 550aa,62 kDa	
Immunogen Katalognummer: AG19095	Beobachtete Masse: 76 kDa, 55 kDa	

Anwendungen

Geprüfte Anwendungen: IF, IHC, WB, ELISA	Positivkontrollen:
Getestete Reaktivität: Hausschwein, Human, Maus, Ratte	WB : Human placenta, Hausschwein-Hirngewebe, humanes Hirngewebe, Maushirngewebe, Rattenhirngewebe
Hinweis-IHC: Antigenmaskierung mit TE-Puffer pH 9,0 empfohlen. (*) Wahlweise kann die Antigenmaskierung auch mit Citratpuffer pH 6,0 erfolgen.	IHC : humanes Lebergewebe, IF : HepG2-Zellen,

Hintergrundinformationen

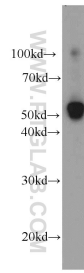
Iduronate 2-sulfatase (IDS) is required for the lysosomal degradation of heparan sulfate and dermatan sulfate. Mutations causing IDS deficiency in humans result in the lysosomal storage of these glycosaminoglycans and Hunter syndrome, an X chromosome-linked disease. IDS is synthesized as two precursor forms of 76 and 90 kDa that are converted, through a 62 kDa intermediate, to 55 and 45 kDa mature polypeptides due to an internal proteolytic cleavage (PMID: 10838181).

Lagerung

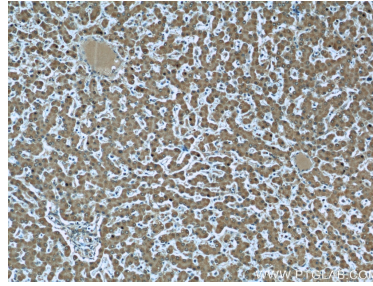
Lagerungsbedingungen:
Bei -20°C lagern. Nach dem Versand ein Jahr lang stabil
Lagerungspuffer:
PBS mit 0.02% Natriumazid und 50% Glycerin pH 7.3.
Aliquotieren ist nicht notwendig bei -20°C Lagerung

*** 20ul-Größen enthalten 0.1% BSA

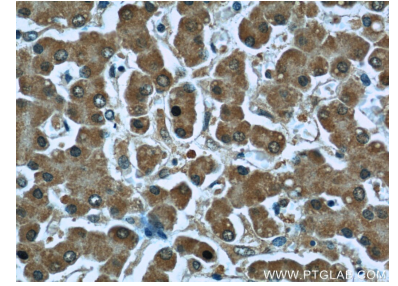
Ausgewählte Validierungsdaten



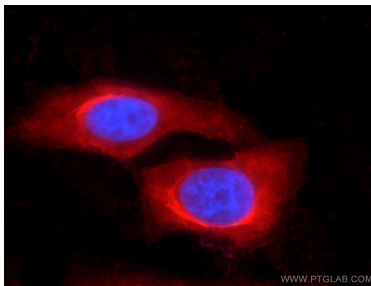
human placenta tissue were subjected to SDS PAGE followed by western blot with 66112-1-Ig (Iduronate 2 sulfatase antibody) at dilution of 1:500 incubated at room temperature for 1.5 hours.



Immunohistochemical analysis of paraffin-embedded human liver slide using 66112-1-Ig (Iduronate 2 sulfatase antibody at dilution of 1:50.



Immunohistochemical analysis of paraffin-embedded human liver slide using 66112-1-Ig (Iduronate 2 sulfatase antibody at dilution of 1:50.



Immunofluorescent analysis of HepG2 cells using 66112-1-Ig (Iduronate 2 sulfatase antibody) at dilution of 1:50 and Rhodamine-Goat anti-Mouse IgG.