

Nur für Forschungszwecke

AFM Monoklonaler Antikörper

Katalog-Nr.:66113-1-Ig



Allgemeine Informationen

Katalog-Nr.:
66113-1-Ig

Größe:
150ul, Konzentration: 900 µg/ml von
Nanodrop und 553 µg/ml durch die
Bradford-Methode mit BSA als
Standard;

Wirt:
Maus

Isotyp:
IgG1

Immunogen Katalognummer:
AG16866

GenBank-Zugangsnummer:
BC109020

GeneID (NCBI):
173

Vollständiger Name:
afamin

Berechnete Masse:
599 aa, 69 kDa

Beobachtete Masse:
85 kDa

Reinigungsmethode:
Protein-G-Reinigung

CloneNo.:
2G9F6

Empfohlene Verdünnungen:
WB 1:2000-1:10000
IP 0.5-4.0 µg für IP und 1:500-1:1000
für WB
IHC 1:20-1:200
IF 1:200-1:800

Anwendungen

Geprüfte Anwendungen:

IF, IHC, IP, WB, ELISA

Getestete Reaktivität:

Human, Maus

**Hinweis-IHC: Antigendemaskierung mit TE-
Puffer pH 9,0 empfohlen. (*) Wahlweise
kann die Antigendemaskierung auch mit
Citratpuffer pH 6,0 erfolgen.**

Positivkontrollen:

WB : human plasma,

IP : humanes Plasmagewebe,

IHC : humanes Lebergewebe,

IF : HeLa-Zellen,

Hintergrundinformationen

AFM (Afinin) is a member of the albumin superfamily, which comprises albumin, vitamin D-binding protein, a-fetoprotein, and afamin. AFM is present in the plasma/serum, cerebrospinal fluid, and follicular fluid, and functions as a vitamin E-binding protein. Alterations of expression level of AFM have been linked to variety of diseases like cancer.

Lagerung

Lagerungsbedingungen:

Bei -20°C lagern. Nach dem Versand ein Jahr lang stabil

Lagerungspuffer:

PBS mit 0.02% Natriumazid und 50% Glycerin pH 7.3.

Aliquotieren ist nicht notwendig bei -20°C Lagerung

*** 20ul-Größen enthalten 0.1% BSA

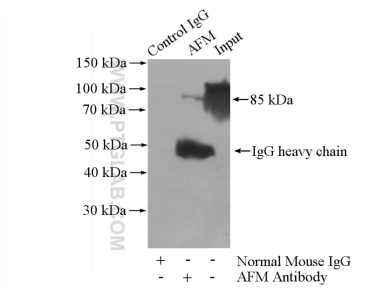
For technical support and original validation data for this product please contact:

T: 1 (888) 4PTGLAB (1-888-478-4522) (toll free
in USA), or 1(312) 455-8498 (outside USA)

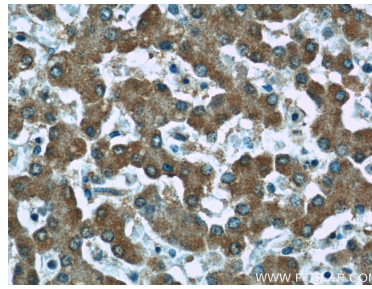
E: proteintech@ptglab.com
W: ptglab.com

This product is exclusively available under Proteintech Group brand and is not available to purchase from any other manufacturer.

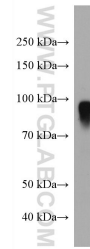
Ausgewählte Validierungsdaten



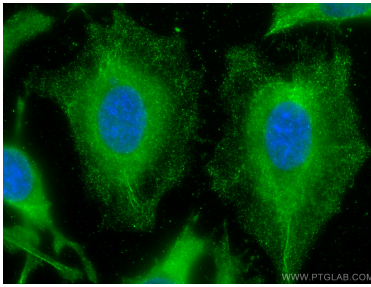
IP Result of anti-AFM (IP:66113-1-Ig, 5ug;
Detection:66113-1-Ig 1:500) with human plasma
lysate 4000ug.



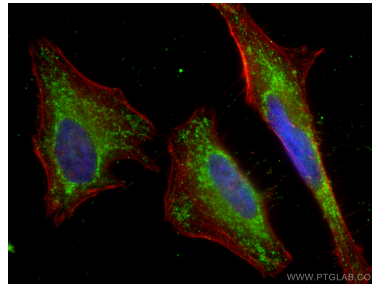
Immunohistochemical analysis of paraffin-
embedded human liver tissue slide using 66113-1-
Ig (AFM Antibody) at dilution of 1:50.



human plasma were subjected to SDS PAGE
followed by western blot with 66113-1-Ig (AFM
antibody) at dilution of 1:5000 incubated at room
temperature for 1.5 hours.



Immunofluorescent analysis of (-20°C Methanol)
fixed HeLa cells using AFM antibody (66113-1-Ig,
Clone: 2G9F6) at dilution of 1:800 and
CoraLite®488-Conjugated AffiniPure Goat Anti-
Mouse IgG(H+L).



Immunofluorescent analysis of (-20°C Ethanol)
fixed HeLa cells using AFM antibody (66113-1-Ig,
Clone: 2G9F6) at dilution of 1:400 and
CoraLite®488-Conjugated AffiniPure Goat Anti-
Mouse IgG(H+L), CL594-Phalloidin (red).