

Nur für Forschungszwecke

Alpha Galactosidase A Monoklonaler Antikörper



Katalog-Nr.: 66121-1-Ig

Vorgestelltes Produkt

1 Publikationen

Allgemeine Informationen

Katalog-Nr.:

66121-1-Ig

Größe:

150ul, Konzentration: 3900 µg/ml von 2717

Nanodrop und 2387 µg/ml durch die Bradford-Methode mit BSA als Standard;

Wirt:

Maus

Isotyp:

IgG2a

Immunogen Katalognummer:

AG7505

GenBank-Zugangsnummer:

BC002689

GeneID (NCBI):

2717

Vollständiger Name:

galactosidase, alpha

Berechnete Masse:

49 kDa

Beobachtete Masse:

49 kDa

Reinigungsmethode:

Protein-A-Reinigung

CloneNo.:

2B2C5

Empfohlene Verdünnungen:

WB 1:3000-1:10000

IHC 1:20-1:200

IF 1:20-1:200

Anwendungen

Geprüfte Anwendungen:

IF, IHC, WB, ELISA

In Publikationen genannte Anwendungen:

WB

Getestete Reaktivität:

Human

Zitierte Arten:

Human

Hinweis-IHC: Antigenmaskierung mit TE-Puffer pH 9,0 empfohlen. (*) Wahlweise kann die Antigenmaskierung auch mit Citratpuffer pH 6,0 erfolgen.

Positivkontrollen:

WB: HeLa-Zellen, A431-Zellen, HEK-293-Zellen, HepG2-Zellen, humanes Nierengewebe, LNCaP-Zellen

IHC: humanes Nierengewebe, humanes Lebergewebe

IF: HepG2-Zellen,

Hintergrundinformationen

GLA, also named as Melibiase and Alpha-galactosidase A, belongs to the glycosyl hydrolase 27 family. It hydrolyzes terminal, non-reducing alpha-D-galactose residues in alpha-D-galactosides, including galactose oligosaccharides, galactomannans and galactolipids. Fabry disease is an X-linked lysosomal storage disorder resulting from the deficient activity of GLA. Enzyme replacement therapy (ERT) with GLA is currently the most effective therapeutic strategy for patients with Fabry disease, a lysosomal storage disease.

Bemerkenswerte Veröffentlichungen

Verfasser

Sebastian Boland

Pubmed ID

36207292

Journal

Nat Commun

Anwendung

WB

Lagerung

Lagerungsbedingungen:

Bei -20°C lagern. Nach dem Versand ein Jahr lang stabil

Lagerungspuffer:

PBS mit 0.02% Natriumazid und 50% Glycerin pH 7.3.

Aliquotieren ist nicht notwendig bei -20°C Lagerung

*** 20ul-Größen enthalten 0.1% BSA

For technical support and original validation data for this product please contact:

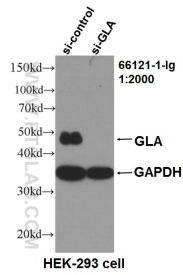
T: 1 (888) 4PTGLAB (1-888-478-4522) (toll free in USA), or 1(312) 455-8498 (outside USA)

E: proteintech@ptglab.com

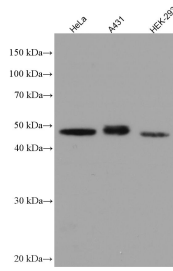
W: ptglab.com

This product is exclusively available under Proteintech Group brand and is not available to purchase from any other manufacturer.

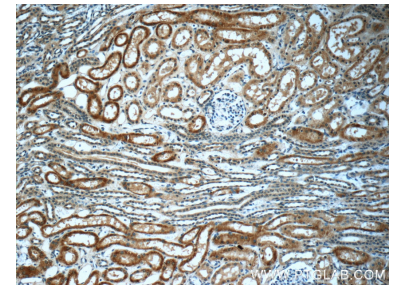
Ausgewählte Validierungsdaten



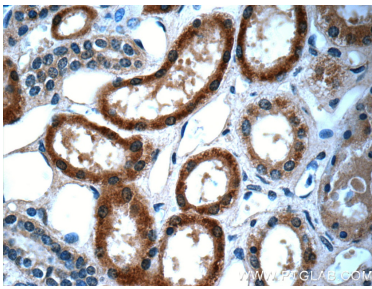
WB result of GLA antibody (66121-1-Ig, 1:2000) with si-Control and si-GLA transfected HEK293 cells..



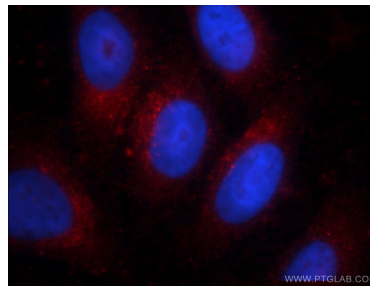
Various lysates were subjected to SDS PAGE followed by western blot with 66121-1-Ig (Alpha galactosidase A antibody) at dilution of 1:20000 incubated at room temperature for 1.5 hours.



Immunohistochemical analysis of paraffin-embedded human kidney tissue slide using 66121-1-Ig (Alpha galactosidase A antibody) at dilution of 1:50 (under 10x lens).



Immunohistochemical analysis of paraffin-embedded human kidney tissue slide using 66121-1-Ig (Alpha galactosidase A antibody) at dilution of 1:50 (under 40x lens).



Immunofluorescent analysis of HepG2 cells using 66121-1-Ig (Alpha galactosidase A antibody) at dilution of 1:50 and Rhodamine-Goat anti-Mouse IgG.