

## Allgemeine Informationen

<b>Katalog-Nr.:</b> 66128-1-Ig	<b>GenBank-Zugangsnummer:</b> BC001669	<b>Reinigungsmethode:</b> Protein-G-Reinigung
<b>Größe:</b> 150ul , Konzentration: 820 µg/ml durch die Bradford-Methode mit BSA als Standard;	<b>GeneID (NCBI):</b> 5018	<b>CloneNo.:</b> 4A2D9
<b>Wirt:</b> Maus	<b>Vollständiger Name:</b> oxidase (cytochrome c) assembly 1- like	<b>Empfohlene Verdünnungen:</b> WB 1:5000-1:50000 IHC 1:20-1:200
<b>Isotyp:</b> IgG1	<b>Berechnete Masse:</b> 437 aa, 49 kDa	
<b>Immunogen Katalognummer:</b> AG13819	<b>Beobachtete Masse:</b> 42 kDa	

## Anwendungen

<b>Geprüfte Anwendungen:</b> IHC, WB, ELISA	<b>Positivkontrollen:</b> WB : T-47D-Zellen, HEK-293-Zellen, HeLa-Zellen, HepG2-Zellen, Jurkat-Zellen, L02-Zellen, NIH/3T3- Zellen
<b>In Publikationen genannte Anwendungen:</b> WB	<b>IHC :</b> humanes Hirngewebe,
<b>Getestete Reaktivität:</b> Human, Maus	
<b>Zitierte Arten:</b> Human, Maus	
<b>Hinweis-IHC: Antigenmaskierung mit TE- Puffer pH 9,0 empfohlen. (*) Wahlweise kann die Antigenmaskierung auch mit Citratpuffer pH 6,0 erfolgen.</b>	

## Hintergrundinformationen

OXA1L/Oxa1 is a member of the conserved Oxa1/YidC/Alb3 protein family and is required for cytochrome c oxidase assembly. The OXA1L protein was initially identified in yeast proteins involved in the biogenesis of the mitochondrial respiratory chain complexes. It locates in the inner membrane of mitochondria and may be involved in mediating the insertion of proteins from the matrix into the inner membrane.

## Bemerkenswerte Veröffentlichungen

Verfasser	Pubmed ID	Journal	Anwendung
Luis Daniel Cruz-Zaragoza	34672953	Cell	WB
Ricarda Richter-Dennerlein	27693358	Cell	WB
Horia Vais	26774479	Cell Rep	WB

## Lagerung

**Lagerungsbedingungen:**  
Bei -20°C lagern. Nach dem Versand ein Jahr lang stabil

**Lagerungspuffer:**  
PBS mit 0.02% Natriumazid und 50% Glycerin pH 7.3.

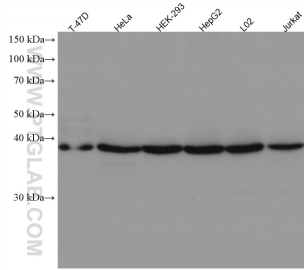
Aliquotieren ist nicht notwendig bei -20°C Lagerung

**\*\*\* 20ul-Größen enthalten 0.1% BSA**

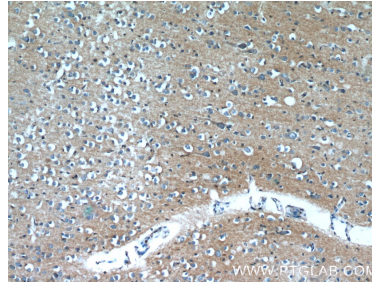
For technical support and original validation data for this product please contact:  
 T: 1 (888) 4PTGLAB (1-888-478-4522) (toll free in USA), or 1(312) 455-8498 (outside USA)  
 E: [proteintech@ptglab.com](mailto:proteintech@ptglab.com)  
 W: [ptglab.com](http://ptglab.com)

**This product is exclusively available under Proteintech Group brand and is not available to purchase from any other manufacturer.**

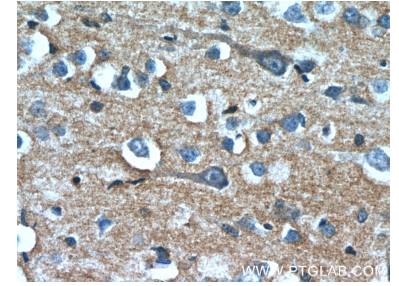
## Ausgewählte Validierungsdaten



Various lysates were subjected to SDS PAGE followed by western blot with 66128-1-Ig (OXA1L antibody) at dilution of 1:20000 incubated at room temperature for 1.5 hours.



Immunohistochemical analysis of paraffin-embedded human brain slide using 66128-1-Ig (OXA1L Antibody) at dilution of 1:50.



Immunohistochemical analysis of paraffin-embedded human brain slide using 66128-1-Ig (OXA1L Antibody) at dilution of 1:50.