

Nur für Forschungszwecke

RPL3 Monoklonaler Antikörper

Katalog-Nr.: 66130-1-Ig **4 Publikationen**



Allgemeine Informationen

Katalog-Nr.: 66130-1-Ig	GenBank-Zugangsnummer: BC012786	Reinigungsmethode: Protein-G-Reinigung
Größe: 150ul, Konzentration: 1300 µg/ml von 6122 Nanodrop und 1000 µg/ml durch die Bradford-Methode mit BSA als Standard;	GeneID (NCBI): 6122	CloneNo.: 2G1B8
Wirt: Maus	Vollständiger Name: ribosomal protein L3	Empfohlene Verdünnungen: WB 1:1000-1:8000 IHC 1:50-1:500 IF 1:50-1:500
Isotyp: IgG1	Berechnete Masse: 46/27 kDa	
Immunogen Katalognummer: AG20400	Beobachtete Masse: 46 kDa	

Anwendungen

Geprüfte Anwendungen: IF, IHC, WB, ELISA	Positivkontrollen: WB : RAW 264,7-Zellen, HEK-293-Zellen
In Publikationen genannte Anwendungen: IF, WB	IHC : humanes Leberkarzinomgewebe, humanes Lungenkarzinomgewebe, humanes Mammakarzinomgewebe, humanes Plazenta-Gewebe, humanes Prostatakarzinomgewebe
Getestete Reaktivität: Human, Maus, Ratte	IF : HepG2-Zellen,
Zitierte Arten: Human, Maus	
Hinweis-IHC: Antigenmaskierung mit TE-Puffer pH 9,0 empfohlen. (*) Wahlweise kann die Antigenmaskierung auch mit Citratpuffer pH 6,0 erfolgen.	

Hintergrundinformationen

Ribosomes, the complexes that catalyze protein synthesis, consist of a small 40S subunit and a large 60S subunit. Together these subunits are composed of 4 RNA species and approximately 80 structurally distinct proteins. RPL3, also named as TARBP-B and MGC104284, belongs to the ribosomal protein L3P family. This protein is a component of the 60S subunit. It can bind to the HIV-1 TAR mRNA, and it has been suggested that the protein contributes to tat-mediated transactivation. As is typical for genes encoding ribosomal proteins, there are multiple processed pseudogenes of this gene dispersed through the genome.

Bemerkenswerte Veröffentlichungen

Verfasser	Pubmed ID	Journal	Anwendung
Hauke S Hillen	34135319	Nat Commun	WB
Eriko Matsuura-Suzuki	35674491	Elife	WB
Pengli Zheng	34912111	Nature	IF

Lagerung

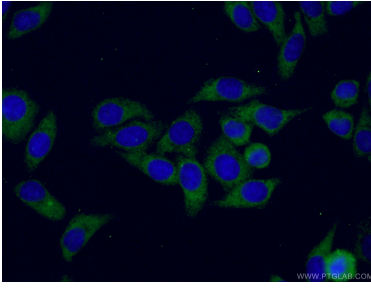
Lagerungsbedingungen:
Bei -20°C lagern. Nach dem Versand ein Jahr lang stabil
Lagerungspuffer:
PBS mit 0.02% Natriumazid und 50% Glycerin pH 7.3.
Aliquotieren ist nicht notwendig bei -20°C Lagerung

*** 20ul-Größen enthalten 0.1% BSA

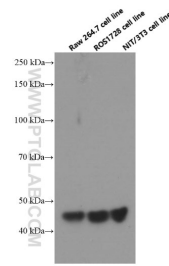
For technical support and original validation data for this product please contact:
T: 1 (888) 4PTGLAB (1-888-478-4522) (toll free in USA), or 1(312) 455-8498 (outside USA)
E: proteintech@ptglab.com
W: ptglab.com

This product is exclusively available under Proteintech Group brand and is not available to purchase from any other manufacturer.

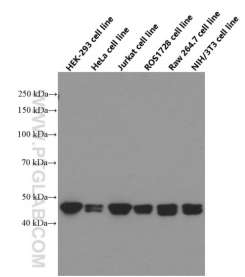
Ausgewählte Validierungsdaten



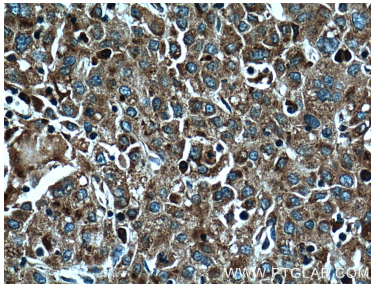
Immunofluorescent analysis of (-20°C Ethanol) fixed HepG2 cells using 66130-1-Ig (RPL3 antibody) at dilution of 1:50 and CoraLite488-Conjugated AffiniPure Goat Anti-Mouse IgG(H+L).



Western blot analysis of RPL3 in various cell lines using Proteintech antibody 66130-1-Ig at dilution of 1:4000 incubated at room temperature for 1.5 hours.



Western blot analysis of RPL3 in various cell lines and tissues using Proteintech antibody 66130-1-Ig at dilution of 1:5000 incubated at room temperature for 1.5 hours.



Immunohistochemical analysis of paraffin-embedded human liver cancer tissue slide using 66130-1-Ig (RPL3 Antibody) at dilution of 1:600 (under 40x lens). Heat mediated antigen retrieval with Tris-EDTA buffer (pH 9.0).