

Nur für Forschungszwecke

RBPJ Monoklonaler Antikörper

Katalog-Nr.:66132-1-Ig

Vorgestelltes Produkt



Allgemeine Informationen

Katalog-Nr.:

66132-1-Ig

Größe:

150ul, Konzentration: 900 µg/ml von Nanodrop und 453 µg/ml durch die Bradford-Methode mit BSA als Standard;

Wirt:

Maus

Isotyp:

IgG1

Immunogen Katalognummer:

AG6302

GenBank-Zugangsnummer:

BC064976

GeneID (NCBI):

3516

Vollständiger Name:

recombination signal binding protein for immunoglobulin kappa J region

Berechnete Masse:

56 kDa

Beobachtete Masse:

60 kDa

Reinigungsmethode:

Protein-G-Reinigung

CloneNo.:

2F12G12

Empfohlene Verdünnungen:

WB 1:500-1:2000

Anwendungen

Geprüfte Anwendungen:

WB,ELISA

Getestete Reaktivität:

Human

Positivkontrollen:

WB : HepG2-Zellen, HeLa-Zellen, humanes Hirngewebe

Hintergrundinformationen

Lagerung

Lagerungsbedingungen:

Bei -20°C lagern. Nach dem Versand ein Jahr lang stabil

Lagerungspuffer:

PBS mit 0.02% Natriumazid und 50% Glycerin pH 7.3.

Aliquotieren ist nicht notwendig bei -20°C Lagerung

*** 20ul-Größen enthalten 0.1% BSA

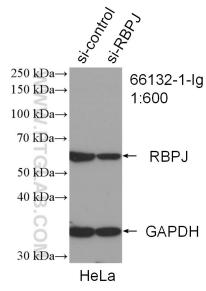
For technical support and original validation data for this product please contact:

T: 1 (888) 4PTGLAB (1-888-478-4522) (toll free in USA), or 1(312) 455-8498 (outside USA)

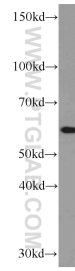
E: proteintech@ptglab.com
W: ptglab.com

This product is exclusively available under Proteintech Group brand and is not available to purchase from any other manufacturer.

Ausgewählte Validierungsdaten



WB result of RBPJ antibody (66132-1-Ig; 1:600; incubated at room temperature for 1.5 hours) with sh-Control and sh-RBPJ transfected HeLa cells.



HepG2 cells were subjected to SDS PAGE followed by western blot with 66132-1-Ig (RBPJ antibody) at dilution of 1:1000 incubated at room temperature for 1.5 hours.