

Nur für Forschungszwecke

Amylase Alpha Monoklonaler Antikörper



Katalog-Nr.: 66133-1-Ig **3 Publikationen**

Allgemeine Informationen

| | | |
|---|--|--|
| Katalog-Nr.: 66133-1-Ig | GenBank-Zugangsnummer: BC007060 | Reinigungsmethode: Protein-A-Reinigung |
| Größe: 150ul, Konzentration: 1100 µg/ml von 279 Nanodrop und 793 µg/ml durch die Bradford-Methode mit BSA als Standard; | GeneID (NCBI): Vollständiger Name: amylase, alpha 2A (pancreatic) | CloneNo.: 2F1G8 |
| Wirt: Maus | Berechnete Masse: 511 aa, 58 kDa | Empfohlene Verdünnungen: WB 1:1000-1:4000 IHC 1:20-1:200 IF 1:10-1:100 |
| Isotyp: IgG2b | Beobachtete Masse: 58 kDa | |
| Immunogen Katalognummer: AG8819 | | |

Anwendungen

| | |
|---|---|
| Geprüfte Anwendungen: IF, IHC, WB, ELISA | Positivkontrollen: WB : human saliva, Gewebe, Hausschwein-Pankreasgewebe, Ratten-Pankreasgewebe IHC : humanes Pankreaskarzinomgewebe, IF : BxPC-3-Zellen, |
| In Publikationen genannte Anwendungen: IF, IHC | |
| Getestete Reaktivität: Hausschwein, Human, Ratte | |
| Zitierte Arten: Hausschwein, Human | |
| Hinweis-IHC: Antigendemaskierung mit TE-Puffer pH 9,0 empfohlen. (*) Wahlweise kann die Antigendemaskierung auch mit Citratpuffer pH 6,0 erfolgen. | |

Hintergrundinformationen

The complete human amylase gene contains five intact genes: two pancreatic genes (AMY2A and AMY2B) and three salivary genes (AMY1A, AMY1B, and AMY1C). AMY2A (Pancreatic alpha-amylase) is also named as PA and is a 56 kDa protein consisting of 496 amino acids in a single polypeptide chain, folded into three domains (PMID:10657258). It has a hydrolase activity acting on glycosyl bonds. AMY2A and AMY2B transcripts are present in the human pancreas but not in the parotid salivary gland, while AMY1 transcripts are present in the parotid gland but not in the pancreas (PMID:1692956). This antibody can recognize amylase alpha.

Bemerkenswerte Veröffentlichungen

| Verfasser | Pubmed ID | Journal | Anwendung |
|-----------------------|-----------|---|-----------|
| Yusuke Kuroda | 25352717 | J Toxicol Pathol | IHC |
| Yuuki Shichi | 36105614 | Biochem Biophys Rep | IHC |
| Theo A T G van Kempen | 37014823 | Am J Physiol Gastrointest Liver Physiol | IF |

Lagerung

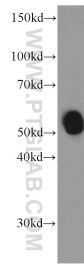
Lagerungsbedingungen:
Bei -20°C lagern. Nach dem Versand ein Jahr lang stabil
Lagerungspuffer:
PBS mit 0.02% Natriumazid und 50% Glycerin pH 7.3.
Aliquotieren ist nicht notwendig bei -20°C Lagerung

*** 20ul-Größen enthalten 0.1% BSA

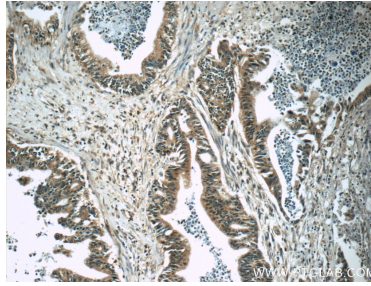
For technical support and original validation data for this product please contact:
T: 1 (888) 4PTGLAB (1-888-478-4522) (toll free in USA), or 1(312) 455-8498 (outside USA)
E: proteintech@ptglab.com
W: ptglab.com

This product is exclusively available under Proteintech Group brand and is not available to purchase from any other manufacturer.

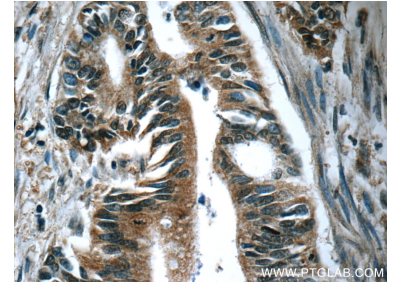
Ausgewählte Validierungsdaten



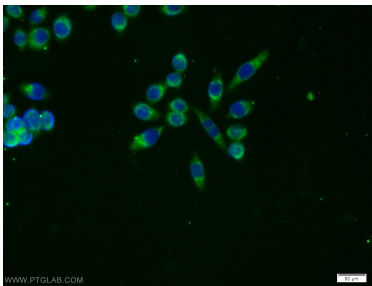
human saliva were subjected to SDS PAGE followed by western blot with 66133-1-Ig (Amylase, alpha antibody) at dilution of 1:2000 incubated at room temperature for 1.5 hours.



Immunohistochemical analysis of paraffin-embedded human pancreas cancer tissue slide using 66133-1-Ig (Amylase, alpha antibody) at dilution of 1:50 (under 10x lens).



Immunohistochemical analysis of paraffin-embedded human pancreas cancer tissue slide using 66133-1-Ig (Amylase, alpha antibody) at dilution of 1:50 (under 40x lens).



Immunofluorescent analysis of BxPC-3 cells using 66133-1-Ig (Amylase, alpha antibody) at dilution of 1:25 and Alexa Fluor 488-conjugated AffiniPure Goat Anti-Mouse IgG (H+L).