

Nur für Forschungszwecke

GOSR2/Membrin Monoklonaler Antikörper



Katalog-Nr.: 66134-1-Ig

Vorgestelltes Produkt

1 Publikationen

Allgemeine Informationen

Katalog-Nr.: 66134-1-Ig	GenBank-Zugangsnummer: BC009710	Reinigungsmethode: Protein-A-Reinigung
Größe: 150ul, Konzentration: 1800 µg/ml von 9570	GeneID (NCBI): 9570	CloneNo.: 7E7C7
Nanodrop und 1113 µg/ml durch die Bradford-Methode mit BSA als Standard;	Vollständiger Name: golgi SNAP receptor complex member 2	Empfohlene Verdünnungen: WB 1:1000-1:6000 IHC 1:20-1:200 IF 1:200-1:800
Wirt: Maus	Berechnete Masse: 212 aa, 25 kDa	
Isotyp: IgG2a	Beobachtete Masse: 25 kDa	
Immunogen Katalognummer: AG21393		

Anwendungen

Geprüfte Anwendungen: IF, IHC, WB, ELISA	Positivkontrollen: WB: HeLa-Zellen, HEK-293-Zellen, HepG2-Zellen, Jurkat-Zellen, PC-12-Zellen IHC: humanes Lebergewebe, IF: humanes Leberkarzinomgewebe,
In Publikationen genannte Anwendungen: WB	
Getestete Reaktivität: Human, Ratte	
Zitierte Arten: Human	
Hinweis-IHC: Antigenmaskierung mit TE-Puffer pH 9,0 empfohlen. (*) Wahlweise kann die Antigenmaskierung auch mit Citratpuffer pH 6,0 erfolgen.	

Hintergrundinformationen

Golgi SNAP receptor complex member 2 (GOSR2), also known as GS27 or Membrin, is a member of the soluble NSF attachment protein receptor (SNARE) family of vesicle docking proteins. GOSR2 is localized in Golgi apparatus. It is involved in transport of proteins from the cis/medial-Golgi to the trans-Golgi network.

Bemerkenswerte Veröffentlichungen

Verfasser	Pubmed ID	Journal	Anwendung
Dolja Choezom	35050379	J Cell Sci	WB

Lagerung

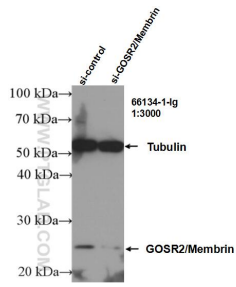
Lagerungsbedingungen:
Bei -20°C lagern. Nach dem Versand ein Jahr lang stabil
Lagerungspuffer:
PBS mit 0.02% Natriumazid und 50% Glycerin pH 7.3.
Aliquotieren ist nicht notwendig bei -20°C Lagerung

*** 20ul-Größen enthalten 0.1% BSA

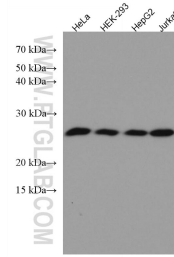
For technical support and original validation data for this product please contact:
T: 1 (888) 4PTGLAB (1-888-478-4522) (toll free in USA), or 1(312) 455-8498 (outside USA)
E: proteintech@ptglab.com
W: ptglab.com

This product is exclusively available under Proteintech Group brand and is not available to purchase from any other manufacturer.

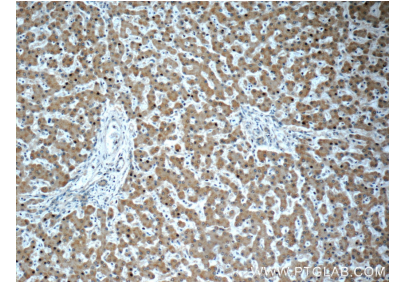
Ausgewählte Validierungsdaten



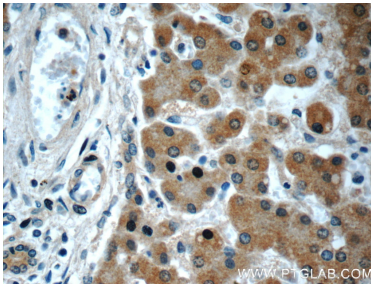
WB result of GOSR2/Membrin antibody (66134-1-Ig; 1:3000; incubated at room temperature for 1.5 hours) with sh-Control and sh-GOSR2/Membrin transfected Jurkat cells.



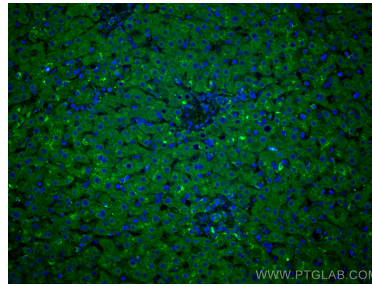
Various lysates were subjected to SDS PAGE followed by western blot with 66134-1-Ig (GOSR2/Membrin antibody) at dilution of 1:3000 incubated at room temperature for 1.5 hours.



Immunohistochemical analysis of paraffin-embedded human liver slide using 66134-1-Ig (GOSR2/Membrin antibody at dilution of 1:50.



Immunohistochemical analysis of paraffin-embedded human liver slide using 66134-1-Ig (GOSR2/Membrin antibody at dilution of 1:50.



Immunofluorescent analysis of (4% PFA) fixed human liver cancer tissue using GOSR2/Membrin antibody (66134-1-Ig, Clone: 7E7C7) at dilution of 1:400 and CoraLite@488-Conjugated AffiniPure Goat Anti-Mouse IgG(H+L).