

Nur für Forschungszwecke

Ceruloplasmin Monoklonaler Antikörper



Katalog-Nr.: 66156-1-Ig **3 Publikationen**

Allgemeine Informationen

Katalog-Nr.: 66156-1-Ig	GenBank-Zugangsnummer: BC146663	Reinigungsmethode: Protein-G-Reinigung
Größe: 150ul, Konzentration: 887 µg/ml durch die Bradford-Methode mit BSA als Standard;	GeneID (NCBI): 1356	CloneNo.: 3C8A5
Wirt: Maus	Vollständiger Name: ceruloplasmin (ferroxidase)	Empfohlene Verdünnungen: WB 1:1000-1:5000 IHC 1:20-1:200
Isotyp: IgG1	Berechnete Masse: 1065 aa, 122 kDa	
Immunogen Katalognummer: AG15535	Beobachtete Masse: 140 kDa	

Anwendungen

Geprüfte Anwendungen: IHC, WB, ELISA	Positivkontrollen: WB : humanes Plazenta-Gewebe, humanes Blutgewebe, humanes Nierengewebe, Rattenlebergewebe
In Publikationen genannte Anwendungen: IHC, WB	IHC : humanes Ovarialkarzinomgewebe, humanes Lebergewebe, humanes Plazenta-Gewebe
Getestete Reaktivität: Human, Ratte	
Zitierte Arten: Human, Maus	
Hinweis-IHC: Antigendemaskierung mit TE-Puffer pH 9,0 empfohlen. (*) Wahlweise kann die Antigendemaskierung auch mit Citratpuffer pH 6,0 erfolgen.	

Hintergrundinformationen

Ceruloplasmin (CP) is a serum glycoprotein synthesized by hepatocytes and functions as the major transport protein of copper in blood where it acts as ferroxidase and is required for iron transport of transferrin. The intact ceruloplasmin migrated around 130-140 kDa and some proteolytic cleaved fragments could also be observed.

Bemerkenswerte Veröffentlichungen

Verfasser	Pubmed ID	Journal	Anwendung
Ni Yang	31706944	J Proteomics	WB
Marta Zarà	34360827	Int J Mol Sci	WB
Yong Zhang	34449964	FEBS Open Bio	WB, IHC

Lagerung

Lagerungsbedingungen:
Bei -20°C lagern. Nach dem Versand ein Jahr lang stabil
Lagerungspuffer:
PBS mit 0.02% Natriumazid und 50% Glycerin pH 7.3.
Aliquotieren ist nicht notwendig bei -20°C Lagerung

*** 20ul-Größen enthalten 0.1% BSA

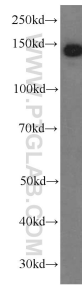
For technical support and original validation data for this product please contact:
T: 1 (888) 4PTGLAB (1-888-478-4522) (toll free in USA), or 1(312) 455-8498 (outside USA)
E: proteintech@ptglab.com
W: ptglab.com

This product is exclusively available under Proteintech Group brand and is not available to purchase from any other manufacturer.

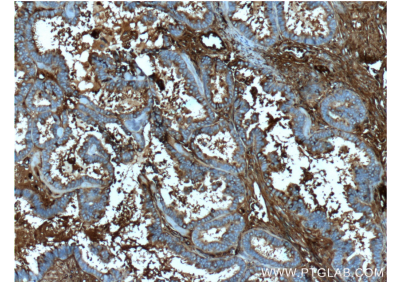
Ausgewählte Validierungsdaten



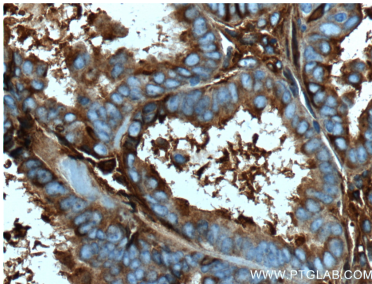
rat liver tissue were subjected to SDS PAGE followed by western blot with 66156-1-Ig (Ceruloplasmin antibody) at dilution of 1:5000 incubated at room temperature for 1.5 hours.



human placenta tissue were subjected to SDS PAGE followed by western blot with 66156-1-Ig (Ceruloplasmin antibody at dilution of 1:1000 incubated at room temperature for 1.5 hours.



Immunohistochemical analysis of paraffin-embedded human ovary tumor tissue slide using 66156-1-Ig (Ceruloplasmin antibody at dilution of 1:200 (under 10x lens). Heat mediated antigen retrieval with Tris-EDTA buffer (pH 9.0).



Immunohistochemical analysis of paraffin-embedded human ovary tumor tissue slide using 66156-1-Ig (Ceruloplasmin antibody at dilution of 1:200 (under 40x lens). Heat mediated antigen retrieval with Tris-EDTA buffer (pH 9.0).