

Nur für Forschungszwecke

BMI1 Monoklonaler Antikörper

Katalog-Nr.:66161-1-Ig

Vorgestelltes Produkt

8 Publikationen



Allgemeine Informationen

Katalog-Nr.:

66161-1-Ig

Größe:

150ul , Konzentration: 573 µg/ml durch die Bradford-Methode mit BSA als Standard;

Wirt:

Maus

Isotyp:

IgG2b

Immunogen Katalognummer:

AG21284

GenBank-Zugangsnummer:

BC011652

GeneID (NCBI):

648

Vollständiger Name:

BMI1 polycomb ring finger oncogene

Berechnete Masse:

37 kDa

Beobachtete Masse:

37-43 kDa

Reinigungsmethode:

Protein-A-Reinigung

CloneNo.:

2E10A11

Empfohlene Verdünnungen:

WB 1:1000-1:4000

IP 0.5-4.0 µg für IP und 1:500-1:2000

für WB

IHC 1:50-1:500

IF 1:10-1:100

Anwendungen

Geprüfte Anwendungen:

IF, IHC, IP, WB, ELISA

In Publikationen genannte Anwendungen:

IF, IHC, WB

Getestete Reaktivität:

Affe, Human, Maus

Zitierte Arten:

Human, Maus

Hinweis-IHC: Antigenmaskierung mit TE-Puffer pH 9,0 empfohlen. (*) Wahlweise kann die Antigenmaskierung auch mit Citratpuffer pH 6,0 erfolgen.

Positivkontrollen:

WB : PC-12-Zellen, HT-1080.Zellen, U2OS-Zellen, U-937-Zellen

IP : HEK-293-Zellen,

IHC : humanes Mammakarzinomgewebe, humanes Lymphomgewebe

IF : COS-7-Zellen,

Hintergrundinformationen

BMI-1 is one of polycomb group genes, which together with Ring1 strongly enhances the E3 ubiquitin ligase activity of the Ring2 catalytic subunit. Bmi1 plays an important role in the regulation of cell proliferation and senescence through repression of the p16Ink4a and p19Arf genes and is required for maintenance of adult hematopoietic and neural stem cells. The antibody reacts with the 37kd BMI1 protein.

Bemerkenswerte Veröffentlichungen

Verfasser	Pubmed ID	Journal	Anwendung
Anindya Dey	29158468	Mol Cancer Ther	WB,IHC
Guan-Zhong Qiu	29788550	Cancer Sci	WB,IF
Mingzhu Tan	34391775	Exp Cell Res	WB,IF

Lagerung

Lagerungsbedingungen:

Bei -20°C lagern. Nach dem Versand ein Jahr lang stabil

Lagerungspuffer:

PBS mit 0.02% Natriumazid und 50% Glycerin pH 7.3.

Aliquotieren ist nicht notwendig bei -20°C Lagerung

*** 20ul-Größen enthalten 0.1% BSA

For technical support and original validation data for this product please contact:

T: 1 (888) 4PTGLAB (1-888-478-4522) (toll free in USA), or 1(312) 455-8498 (outside USA)

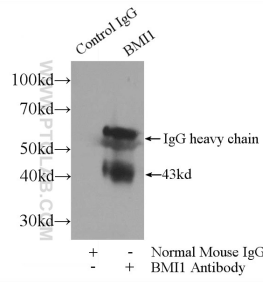
E: proteintech@ptglab.com
W: ptglab.com

This product is exclusively available under Proteintech Group brand and is not available to purchase from any other manufacturer.

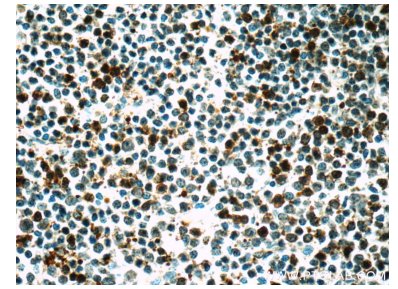
Ausgewählte Validierungsdaten



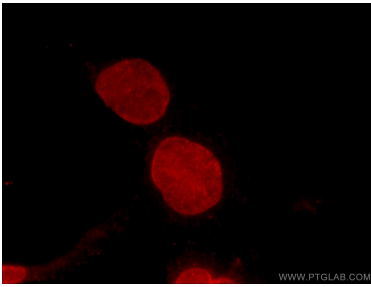
PC-12 cells were subjected to SDS PAGE followed by western blot with 66161-1-Ig (BMI 1 antibody) at dilution of 1:2000 incubated at room temperature for 1.5 hours.



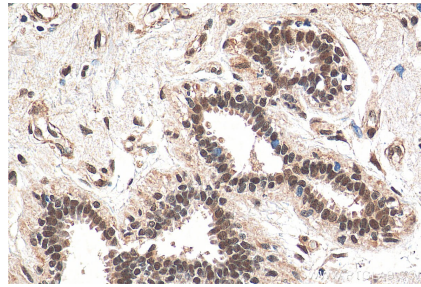
IP Result of anti-BMI1 (IP:66161-1-Ig, 3ug; Detection:66161-1-Ig 1:1000) with HEK-293 cells lysate 1800ug.



Immunohistochemical analysis of paraffin-embedded human lymphoma tissue slide using 66161-1-Ig (BMI1 Antibody) at dilution of 1:50 under 40x lens.



Immunofluorescent analysis of COS-7 cells using 66161-1-Ig (BMI1 antibody) at dilution of 1:25 and Rhodamine-Goat anti-Mouse IgG.



Immunohistochemical analysis of paraffin-embedded human breast cancer tissue slide using 66161-1-Ig (BMI1 antibody) at dilution of 1:200 (under 40x lens). Heat mediated antigen retrieval with Tris-EDTA buffer (pH 9.0).