

Nur für Forschungszwecke

S1 tag Monoklonaler Antikörper

Katalog-Nr.:66165-1-Ig



Allgemeine Informationen

Katalog-Nr.:

66165-1-Ig

GenBank-Zugangsnummer:

GeneID (NCBI):

Reinigungsmethode:

Protein-A-Reinigung

Größe:

150ul, Konzentration: 2300 µg/ml von Nanodrop und 1500 µg/ml durch die Bradford-Methode mit BSA als Standard;

Vollständiger Name:

CloneNo.:

1A9B5

Wirt:

Maus

Isotyp:

IgG2b

Empfohlene Verdünnungen:

WB 1:5000-1:50000

Anwendungen

Geprüfte Anwendungen:

WB,ELISA

Positivkontrollen:

WB : Recombinant protein,

Getestete Reaktivität:

Rekombinanten Protein

Hintergrundinformationen

S1 tag, with sequence NANNPDWDF, is derived from the hepatitis B virus preS1 region. S1 tag is widely used in various protein expression systems. This antibody can detect the over-expressed fusion proteins containing S1 epitope tag.

Lagerung

Lagerungsbedingungen:

Bei -20°C lagern. Nach dem Versand ein Jahr lang stabil

Lagerungspuffer:

PBS mit 0.02% Natriumazid und 50% Glycerin pH 7.3.

Aliquotieren ist nicht notwendig bei -20°C Lagerung

*** 20ul-Größen enthalten 0.1% BSA

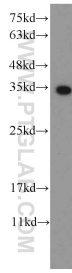
For technical support and original validation data for this product please contact:

T: 1 (888) 4PTGLAB (1-888-478-4522) (toll free in USA), or 1(312) 455-8498 (outside USA)

E: proteintech@ptglab.com
W: ptglab.com

This product is exclusively available under Proteintech Group brand and is not available to purchase from any other manufacturer.

Ausgewählte Validierungsdaten



Recombinant protein were subjected to SDS PAGE followed by western blot with 66165-1-Ig (S1 tag Antibody) at dilution of 1:10000 incubated at room temperature for 1.5 hours.