

Nur für Forschungszwecke

Zinc Alpha 2 Glycoprotein Monoklonaler Antikörper



Katalog-Nr.: 66178-1-Ig **1 Publikationen**

Allgemeine Informationen

Katalog-Nr.: 66178-1-Ig	GenBank-Zugangsnummer: BC033830	Reinigungsmethode: Protein-A-Reinigung
Größe: 150ul, Konzentration: 1400 µg/ml von 563 Nanodrop und 980 µg/ml durch die Bradford-Methode mit BSA als Standard;	GeneID (NCBI): Vollständiger Name: alpha-2-glycoprotein 1, zinc-binding	CloneNo.: 4B8A4
Wirt: Maus	Berechnete Masse: 298 aa, 34 kDa	Empfohlene Verdünnungen: WB 1:500-1:2000 IHC 1:20-1:200 IF 1:200-1:800
Isotyp: IgG1	Beobachtete Masse: 41 kDa	
Immunogen Katalognummer: AG5661		

Anwendungen

Geprüfte Anwendungen:

IF, IHC, WB, ELISA

In Publikationen genannte Anwendungen:

IHC, WB

Getestete Reaktivität:

Human

Zitierte Arten:

Human

Hinweis-IHC: Antigenmaskierung mit TE-Puffer pH 9,0 empfohlen. (*) Wahlweise kann die Antigenmaskierung auch mit Citratpuffer pH 6,0 erfolgen.

Positivkontrollen:

WB : humanes Plasmagewebe,

IHC : humanes Mammakarzinomgewebe, humanes
Prostatahyperplasie-Gewebe, humanes
Prostatakarzinomgewebe

IF : humanes Mammakarzinomgewebe,

Hintergrundinformationen

Zinc-alpha-2-glycoprotein (AZGP1) is a 41-kDa soluble protein normally found in body fluids, functions as a lipid mobilizing factor (PMID: 19188554). It is known to be expressed in the secretory epithelia of the liver, lung, breast, GI tract and sweat glands, sharing significant structural similarity with the class I major histocompatibility complex (MHC) antigens (PMID: 3422450). AZGP1 is involved in carcinogenesis and differentiation. Altered expression of AZGP1 has been reported in breast cancer, prostate cancer and lung adenocarcinoma, hepatocellular carcinoma, pancreatic carcinoma and oral tumors (PMID: 22625427).

Bemerkenswerte Veröffentlichungen

Verfasser	Pubmed ID	Journal	Anwendung
Hong Tang	28053542	Onco Targets Ther	WB,IHC

Lagerung

Lagerungsbedingungen:

Bei -20°C lagern. Nach dem Versand ein Jahr lang stabil

Lagerungspuffer:

PBS mit 0.02% Natriumazid und 50% Glycerin pH 7.3.

Aliquotieren ist nicht notwendig bei -20°C Lagerung

*** 20ul-Größen enthalten 0.1% BSA

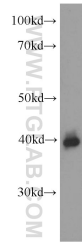
For technical support and original validation data for this product please contact:

T: 1 (888) 4PTGLAB (1-888-478-4522) (toll free
in USA), or 1(312) 455-8498 (outside USA)

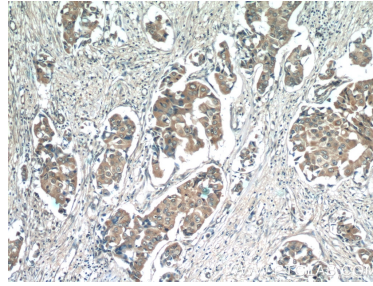
E: proteintech@ptglab.com
W: ptglab.com

This product is exclusively available under Proteintech Group brand and is not available to purchase from any other manufacturer.

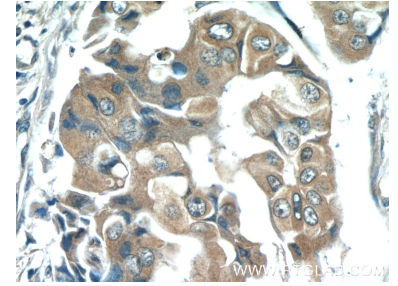
Ausgewählte Validierungsdaten



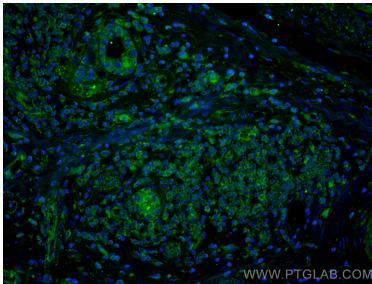
human plasma were subjected to SDS PAGE followed by western blot with 66178-1-Ig (AZGP1 Antibody) at dilution of 1:1000 incubated at room temperature for 1.5 hours.



Immunohistochemical analysis of paraffin-embedded human breast cancer tissue slide using 66178-1-Ig (AZGP1 Antibody) at dilution of 1:50 (under 10x lens).



Immunohistochemical analysis of paraffin-embedded human breast cancer tissue slide using 66178-1-Ig (AZGP1 Antibody) at dilution of 1:50 (under 40x lens).



Immunofluorescent analysis of (4% PFA) fixed human breast cancer tissue using Zinc Alpha 2 Glycoprotein antibody (66178-1-Ig, Clone: 4B8A4) at dilution of 1:400 and CoraLite®488-Conjugated AffiniPure Goat Anti-Mouse IgG(H+L).