

Nur für Forschungszwecke

KLF15 Monoklonaler Antikörper

Katalog-Nr.:66185-1-Ig

Vorgestelltes Produkt

4 Publikationen



Allgemeine Informationen

Katalog-Nr.:

66185-1-Ig

Größe:

150ul, Konzentration: 1600 µg/ml von28999

Nanodrop und 1000 µg/ml durch die Bradford-Methode mit BSA als Standard;

Wirt:

Maus

Isotyp:

IgM

Immunogen Katalognummer:

AG4864

GenBank-Zugangsnummer:

BC036733

GeneID (NCBI):

von28999

Vollständiger Name:

Kruppel-like factor 15

Berechnete Masse:

416 aa, 44 kDa

Beobachtete Masse:

44 kDa

Reinigungsmethode:

Thiophiler Affinitätschromatograph

CloneNo.:

2B8G9

Empfohlene Verdünnungen:

WB 1:1000-1:4000

Anwendungen

Geprüfte Anwendungen:

WB, ELISA

In Publikationen genannte Anwendungen:

WB

Getestete Reaktivität:

Human

Zitierte Arten:

Human, Maus

Positivkontrollen:

WB : humanes Skelettmuskelgewebe,

Hintergrundinformationen

KLF15, a kidney-enriched Kruppel-like zinc finger-containing transcription factors, is a transcriptional activator that binds the CLCNKA promoter. The nuclear protein KLF15, is expressed primarily in liver, heart, skeletal muscle and kidney tissues but is not detected in lymphoid tissues or bone marrow. It is an important regulator of GLUT4 in both adipose and muscle tissues.(PMID:10982849,PMID:16615998).

Bemerkenswerte Veröffentlichungen

Verfasser	Pubmed ID	Journal	Anwendung
Wen-Shuai Tang	34233190	Cell Rep	WB
Pablo C Echeverria	26884463	Mol Cell Biol	WB
Shun He	33869197	Front Cell Dev Biol	WB

Lagerung

Lagerungsbedingungen:

Bei -20°C lagern. Nach dem Versand ein Jahr lang stabil

Lagerungspuffer:

PBS mit 0.02% Natriumazid und 50% Glycerin pH 7.3.

Aliquotieren ist nicht notwendig bei -20°C Lagerung

*** 20ul-Größen enthalten 0.1% BSA

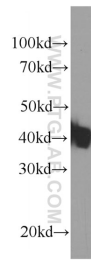
For technical support and original validation data for this product please contact:

T: 1 (888) 4PTGLAB (1-888-478-4522) (toll free in USA), or 1(312) 455-8498 (outside USA)

E: proteintech@ptglab.com
W: ptglab.com

This product is exclusively available under Proteintech Group brand and is not available to purchase from any other manufacturer.

Ausgewählte Validierungsdaten



human skeletal muscle tissue were subjected to SDS PAGE followed by western blot with 66185-1-Ig (KLF15 Antibody) at dilution of 1:2000 incubated at room temperature for 1.5 hours.