

Nur für Forschungszwecke

Fibrinogen Beta Chain Monoklonaler Antikörper



Katalog-Nr.:66186-1-Ig **1 Publikationen**

Allgemeine Informationen

| | | |
|---|---|--|
| Katalog-Nr.: 66186-1-Ig | GenBank-Zugangsnummer: BC107766 | Reinigungsmethode: Protein-A-Reinigung |
| Größe: 150ul , Konzentration: 2900 µg/ml von2244 Nanodrop und 1453 µg/ml durch die Bradford-Methode mit BSA als Standard; | GeneID (NCBI): 1F8E4 | CloneNo.: 1F8E4 |
| Wirt: Maus | Vollständiger Name: fibrinogen beta chain | Empfohlene Verdünnungen: WB 1:500-1:2000 |
| Isotyp: IgG2b | Berechnete Masse: 491 aa, 56 kDa | |
| Immunogen Katalognummer: AG10205 | Beobachtete Masse: 50 kDa | |

Anwendungen

| | |
|---|--|
| Geprüfte Anwendungen: WB,ELISA | Positivkontrollen: WB : humanes Herzgewebe, fetales humanes Hirngewebe |
| In Publikationen genannte Anwendungen: WB | |
| Getestete Reaktivität: Human | |
| Zitierte Arten: Human | |

Hintergrundinformationen

Fibrinogen is a soluble plasma glycoprotein synthesized in the liver. It is composed of two sets of three structurally different subunits: alpha (FGA), beta (FGB), gamma (FGG). Fibrinogen is converted by thrombin into fibrin during blood coagulation. Fibrinogen and fibrin play overlapping roles in blood clotting, fibrinolysis, cellular and matrix interactions, the inflammatory response, wound healing, and neoplasia (PMID: 16102057). FGB is the beta chain of fibrinogen. During conversion of fibrinogen to fibrin, fibrinopeptide B is cleaved from FGB by thrombin. Mutations in the gene of FGB lead to several disorders, including afibrinogenemia, dysfibrinogenemia, hypodysfibrinogenemia and thrombotic tendency.

Bemerkenswerte Veröffentlichungen

| Verfasser | Pubmed ID | Journal | Anwendung |
|-----------|-----------|----------------|-----------|
| Yue Guan | 33987362 | Ann Transl Med | WB |

Lagerung

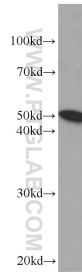
Lagerungsbedingungen:
Bei -20°C lagern. Nach dem Versand ein Jahr lang stabil
Lagerungspuffer:
PBS mit 0.02% Natriumazid und 50% Glycerin pH 7.3.
Aliquotieren ist nicht notwendig bei -20°C Lagerung

***** 20ul-Größen enthalten 0.1% BSA**

For technical support and original validation data for this product please contact:
T: 1 (888) 4PTGLAB (1-888-478-4522) (toll free in USA), or 1(312) 455-8498 (outside USA)
E: proteintech@ptglab.com
W: ptglab.com

This product is exclusively available under Proteintech Group brand and is not available to purchase from any other manufacturer.

Ausgewählte Validierungsdaten



human heart tissue were subjected to SDS PAGE followed by western blot with 66186-1-Ig (Fibrinogen beta chain antibody at dilution of 1:1000 incubated at room temperature for 1.5 hours.