

Nur für Forschungszwecke

# IL-22RA2 Monoklonaler Antikörper

Katalog-Nr.: 66190-1-Ig **3 Publikationen**



## Allgemeine Informationen

<b>Katalog-Nr.:</b> 66190-1-Ig	<b>GenBank-Zugangsnummer:</b> BC125167	<b>Reinigungsmethode:</b> Protein-A-Reinigung
<b>Größe:</b> 150ul, Konzentration: 3100 µg/ml von 116379 Nanodrop und 1347 µg/ml durch die Bradford-Methode mit BSA als Standard;	<b>GeneID (NCBI):</b> 116379	<b>CloneNo.:</b> 5G11A9
<b>Wirt:</b> Maus	<b>Vollständiger Name:</b> interleukin 22 receptor, alpha 2	<b>Empfohlene Verdünnungen:</b> WB 1:500-1:2000 IHC 1:20-1:200 IF 1:200-1:800
<b>Isotyp:</b> IgG2a	<b>Berechnete Masse:</b> 263 aa, 31 kDa	
<b>Immunogen Katalognummer:</b> AG18682	<b>Beobachtete Masse:</b> 35 kDa	

## Anwendungen

<b>Geprüfte Anwendungen:</b> IF, IHC, WB, ELISA	<b>Positivkontrollen:</b> WB: Raji-Zellen, IHC: humanes Dünndarmgewebe, humanes Lungenkarzinomgewebe, humanes Mammakarzinomgewebe IF: humanes Mammakarzinomgewebe,
<b>In Publikationen genannte Anwendungen:</b> FC, IF, IHC, WB	
<b>Getestete Reaktivität:</b> Human	
<b>Zitierte Arten:</b> Hausschwein, Human	
<b>Hinweis-IHC: Antigendemaskierung mit TE-Puffer pH 9,0 empfohlen. (*) Wahlweise kann die Antigendemaskierung auch mit Citratpuffer pH 6,0 erfolgen.</b>	

## Hintergrundinformationen

Interleukin-22 receptor subunit alpha-2 (IL22RA2) is a soluble member of the type II cytokine receptor family. Through binding to IL22, IL22RA2 prevents the interaction of IL22 with the functional IL22-R complex and blocks the activity of IL22 (in vitro). IL22RA2 may play an important role as an IL22 antagonist in the regulation of inflammatory responses. Alternative splicing results in multiple transcript variants encoding distinct isoforms.

## Bemerkenswerte Veröffentlichungen

Verfasser	Pubmed ID	Journal	Anwendung
Gui-Yan Yang	28770173	Front Cell Infect Microbiol	WB,IHC
Paloma Gómez-Fernández	31936765	Cells	FC
Paloma Gómez-Fernández	30619294	Front Immunol	WB,IF

## Lagerung

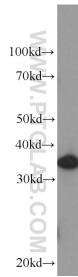
**Lagerungsbedingungen:**  
Bei -20°C lagern. Nach dem Versand ein Jahr lang stabil  
**Lagerungspuffer:**  
PBS mit 0.02% Natriumazid und 50% Glycerin pH 7.3.  
Aliquotieren ist nicht notwendig bei -20°C Lagerung

\*\*\* 20ul-Größen enthalten 0.1% BSA

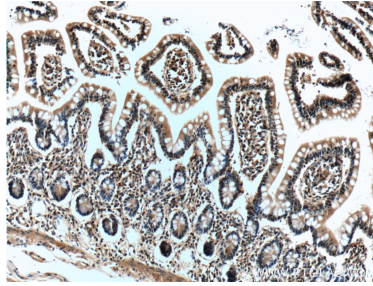
For technical support and original validation data for this product please contact:  
T: 1 (888) 4PTGLAB (1-888-478-4522) (toll free in USA), or 1(312) 455-8498 (outside USA)  
E: proteintech@ptglab.com  
W: ptglab.com

This product is exclusively available under Proteintech Group brand and is not available to purchase from any other manufacturer.

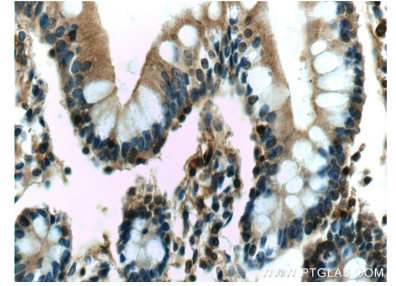
## Ausgewählte Validierungsdaten



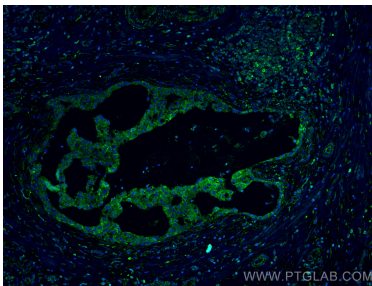
Raji cells were subjected to SDS PAGE followed by western blot with 66190-1-Ig (IL22RA2 Antibody) at dilution of 1:1000 incubated at room temperature for 1.5 hours.



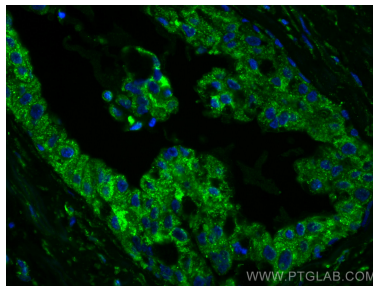
Immunohistochemical analysis of paraffin-embedded human small intestine tissue slide using 66190-1-Ig (IL22RA2 Antibody) at dilution of 1:50 (under 10x lens).



Immunohistochemical analysis of paraffin-embedded human small intestine tissue slide using 66190-1-Ig (IL22RA2 Antibody) at dilution of 1:50 (under 40x lens).



Immunofluorescent analysis of (4% PFA) fixed human breast cancer tissue using IL-22RA2 antibody (66190-1-Ig, Clone: 5G11A9) at dilution of 1:400 and CoraLite®488-Conjugated AffiniPure Goat Anti-Mouse IgG(H+L).



Immunofluorescent analysis of (4% PFA) fixed human breast cancer tissue using IL-22RA2 antibody (66190-1-Ig, Clone: 5G11A9) at dilution of 1:400 and CoraLite®488-Conjugated AffiniPure Goat Anti-Mouse IgG(H+L).