

Allgemeine Informationen

Katalog-Nr.: 66192-1-Ig	GenBank-Zugangsnummer: BC013992	Reinigungsmethode: Protein-A-Reinigung
Größe: 150ul , Konzentration: 1240 µg/ml durch die Bradford-Methode mit BSA als Standard;	GeneID (NCBI): 5595	CloneNo.: 4G8A11
Wirt: Maus	Vollständiger Name: mitogen-activated protein kinase 3	Empfohlene Verdünnungen: WB 1:2000-1:10000 IHC 1:2000-1:6000 IF 1:20-1:200
Isotyp: IgG1	Berechnete Masse: 43 kDa	
Immunogen Katalognummer: AG20350	Beobachtete Masse: 38-44 kDa	

Anwendungen

Geprüfte Anwendungen: IF, IHC, WB,ELISA	Positivkontrollen: WB : HeLa-Zellen, HEK-293-Zellen, HepG2-Zellen, Jurkat-Zellen, MCF-7-Zellen, NIH/3T3-Zellen
In Publikationen genannte Anwendungen: CoIP, WB	IHC : humanes Ovarialkarzinomgewebe, humanes Zervixkarzinomgewebe
Getestete Reaktivität: Human, Maus	IF : HepG2-Zellen,
Zitierte Arten: Human, Maus, Ratte	
Hinweis-IHC: Antigendemaskierung mit TE-Puffer pH 9,0 empfohlen. (*) Wahlweise kann die Antigendemaskierung auch mit Citratpuffer pH 6,0 erfolgen.	

Hintergrundinformationen

ERK1 and ERK2 belongs to the protein kinase superfamily. It is involved in both the initiation and regulation of meiosis, mitosis, and postmitotic functions in differentiated cells by phosphorylating a number of transcription factors such as ELK-1. ERK1/2 catalized the reaction: ATP + a protein = ADP + a phosphoprotein. It is activated by tyrosine phosphorylation in response to INS and NGF. This antibody can recognize both ERK1 and ERK2 with the molecular mass of 38-44 kDa.

Bemerkenswerte Veröffentlichungen

Verfasser	Pubmed ID	Journal	Anwendung
Li Li	36166754	Br J Pharmacol	WB
Zhichao Dou	32956704	Exp Cell Res	WB
Mengnan Hu	36064579	Oncogene	WB

Lagerung

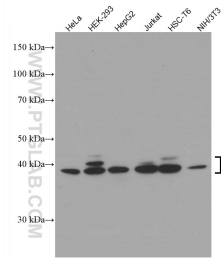
Lagerungsbedingungen:
Bei -20°C lagern. Nach dem Versand ein Jahr lang stabil
Lagerungspuffer:
PBS mit 0.02% Natriumazid und 50% Glycerin pH 7.3.
Aliquotieren ist nicht notwendig bei -20°C Lagerung

*** 20ul-Größen enthalten 0.1% BSA

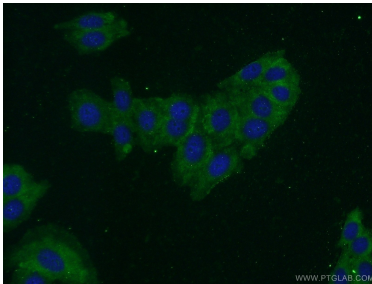
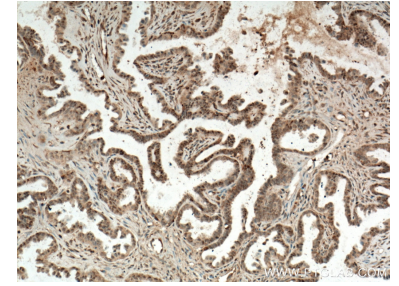
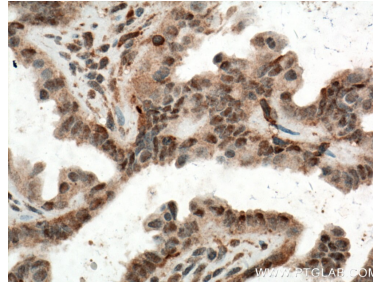
For technical support and original validation data for this product please contact:
T: 1 (888) 4PTGLAB (1-888-478-4522) (toll free in USA), or 1(312) 455-8498 (outside USA)
E: proteintech@ptglab.com
W: ptglab.com

This product is exclusively available under Proteintech Group brand and is not available to purchase from any other manufacturer.

Ausgewählte Validierungsdaten



Various lysates were subjected to SDS PAGE followed by western blot with 66192-1-Ig (ERK1/2 antibody) at dilution of 1:10000 incubated at room temperature for 1.5 hours.



Immunofluorescent analysis of HepG2 cells using 66192-1-Ig (ERK1/2 antibody) at dilution of 1:50 and Alexa Fluor 488-conjugated AffiniPure Goat Anti-Mouse IgG (H+L).