

Allgemeine Informationen

Katalog-Nr.: 66198-1-Ig	GenBank-Zugangsnummer: BC005255	Reinigungsmethode: Protein-A-Reinigung
Größe: 150ul , Konzentration: 2200 µg/ml von3630 Nanodrop und 1233 µg/ml durch die Bradford-Methode mit BSA als Standard;	GeneID (NCBI): 3630	CloneNo.: 4B6A7
Wirt: Maus	Vollständiger Name: INS	Empfohlene Verdünnungen: IHC 1:1000-1:10000 IF 1:50-1:500
Isotyp: IgG2a	Berechnete Masse: 110 aa, 12 kDa	
Immunogen Katalognummer: AG8630		

Anwendungen

Geprüfte Anwendungen: IF, IHC, ELISA	Positivkontrollen: IHC : humanes Pankreasgewebe, Maus-Pankreasgewebe, Ratten-Pankreasgewebe IF : humanes Pankreasgewebe, Maus-Pankreasgewebe
In Publikationen genannte Anwendungen: Cell treatment, IF, IHC	
Getestete Reaktivität: Human, Maus, Ratte	
Zitierte Arten: Human, Maus, Ratte	
Hinweis-IHC: Antigendemaskierung mit TE-Puffer pH 9,0 empfohlen. (*) Wahlweise kann die Antigendemaskierung auch mit Citratpuffer pH 6,0 erfolgen.	

Hintergrundinformationen

INS is a peptide hormone, produced by beta cells of the pancreas, and is central to regulating carbohydrate and fat metabolism in the body. It participates in glucose utilization, protein synthesis and in the formation and storage of neutral lipids. INS is synthesized as a precursor molecule, pro-INS, which is processed prior to secretion. A- and B-peptides are joined together by a disulfide bond to form INS, while the central portion of the precursor molecule is cleaved and released as the C-peptide. Defects in INS results in type 1 diabetes mellitus. INS may also exist 36 kDa form corresponding to the hexameric INS form.

Bemerkenswerte Veröffentlichungen

Verfasser	Pubmed ID	Journal	Anwendung
Haocun Kong	36125960	J Agric Food Chem	IF
Shiyao Zhang	34555719	Ecotoxicol Environ Saf	IF
Zixuan Gao	36103628	Am J Physiol Endocrinol Metab	IF

Lagerung

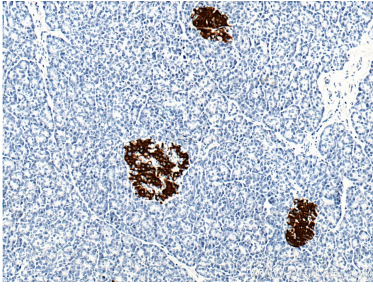
Lagerungsbedingungen:
Bei -20°C lagern. Nach dem Versand ein Jahr lang stabil
Lagerungspuffer:
PBS mit 0.02% Natriumazid und 50% Glycerin pH 7.3.
 Aliquotieren ist nicht notwendig bei -20°C Lagerung

***** 20ul-Größen enthalten 0.1% BSA**

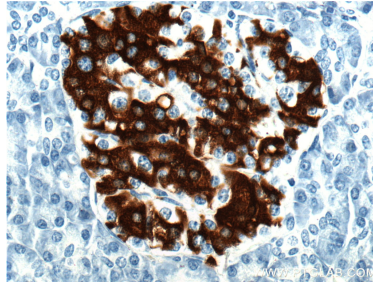
For technical support and original validation data for this product please contact:
 T: 1 (888) 4PTGLAB (1-888-478-4522) (toll free in USA), or 1(312) 455-8498 (outside USA)
 E: proteintech@ptglab.com
 W: ptglab.com

This product is exclusively available under Proteintech Group brand and is not available to purchase from any other manufacturer.

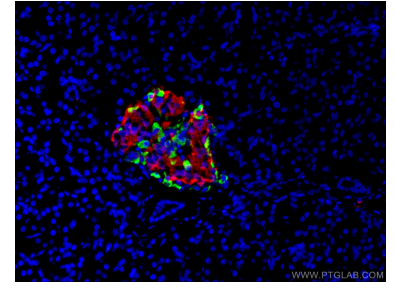
Ausgewählte Validierungsdaten



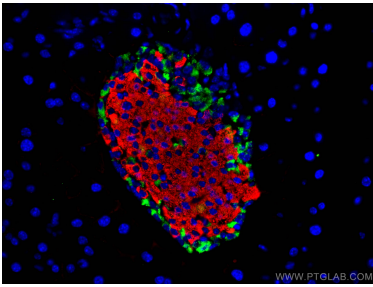
Immunohistochemical analysis of paraffin-embedded human pancreas tissue slide using 66198-1-Ig (Insulin Antibody) at dilution of 1:5000 (under 10x lens).



Immunohistochemical analysis of paraffin-embedded human pancreas tissue slide using 66198-1-Ig (Insulin Antibody) at dilution of 1:5000 (under 40x lens).



Immunofluorescent analysis of (4% PFA) fixed human pancreas tissue using 66198-1-Ig (Insulin antibody) at dilution of 1:100 and CoraLite594-Conjugated AffiniPure Goat Anti-Mouse IgG(H+L). The cells of pancreas was labelled in green with 15954-1-AP (Glucagon antibody).



Immunofluorescent analysis of (4% PFA) fixed mouse pancreas tissue using INS antibody (66198-1-Ig, Clone: 4B6A7) at dilution of 1:400 and CoraLite®594-Conjugated AffiniPure Goat Anti-Mouse IgG(H+L), Somatostatin antibody (24496-1-AP, green).