

Nur für Forschungszwecke

BSA Monoklonaler Antikörper

Katalog-Nr.:66201-1-Ig **10 Publikationen**



Allgemeine Informationen

Katalog-Nr.: 66201-1-Ig	GenBank-Zugangsnummer: GeneID (NCBI): 280717	Reinigungsmethode: Protein-A-Reinigung
Größe: 150ul , Konzentration: 2300 µg/ml von Nanodrop und 1000 µg/ml durch die Bradford-Methode mit BSA als Standard;	Vollständiger Name: bovine serum albumin	CloneNo.: 2D11G3
Wirt: Maus	Beobachtete Masse: 67 kDa	Empfohlene Verdünnungen: WB 1:5000-1:50000
Isotyp: IgG1		

Anwendungen

Geprüfte Anwendungen: WB, ELISA	Positivkontrollen: WB : bsa, Rinderserumgewebe
In Publikationen genannte Anwendungen: WB	
Getestete Reaktivität: Rind	
Zitierte Arten: Human, Maus, Pcn033	

Hintergrundinformationen

BSA, also named as ALB and Bovine Serum albumin, is the main protein of plasma. It has a good binding capacity for water, Ca²⁺, Na⁺, K⁺, fatty acids, hormones, bilirubin and drugs. Its main function is the regulation of the colloidal osmotic pressure of blood.

Bemerkenswerte Veröffentlichungen

Verfasser	Pubmed ID	Journal	Anwendung
Jorge Sanz-Ros	36260670	Sci Adv	WB
Xiaoyin Wang	33068832	Mol Immunol	WB
Feng Liu	28164791	Microbiol Res	WB

Lagerung

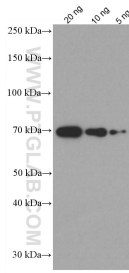
Lagerungsbedingungen:
Bei -20°C lagern. Nach dem Versand ein Jahr lang stabil
Lagerungspuffer:
PBS mit 0.02% Natriumazid und 50% Glycerin pH 7.3.
Aliquotieren ist nicht notwendig bei -20°C Lagerung

***** 20ul-Größen enthalten 0.1% BSA**

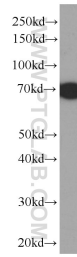
For technical support and original validation data for this product please contact:
T: 1 (888) 4PTGLAB (1-888-478-4522) (toll free in USA), or 1(312) 455-8498 (outside USA)
E: proteintech@ptglab.com
W: ptglab.com

This product is exclusively available under Proteintech Group brand and is not available to purchase from any other manufacturer.

Ausgewählte Validierungsdaten



20ng, 10ng and 5ng BSA were subjected to SDS PAGE followed by western blot with 66201-1-Ig (BSA Antibody) at dilution of 1:10000 incubated at room temperature for 1.5 hours.



Bovine serum were subjected to SDS PAGE followed by western blot with 66201-1-Ig (BSA Antibody) at dilution of 1:4000 incubated at room temperature for 1.5 hours.