

Nur für Forschungszwecke

MCM2 Monoklonaler Antikörper

Katalog-Nr.:66204-1-Ig

Vorgestelltes Produkt



Allgemeine Informationen

Katalog-Nr.:

66204-1-Ig

Größe:

150ul, Konzentration: 800 µg/ml durch die Bradford-Methode mit BSA als Standard;

Wirt:

Maus

Isotyp:

IgG1

Immunogen Katalognummer:

AG0798

GenBank-Zugangsnummer:

BC007670

GeneID (NCBI):

4171

Vollständiger Name:

minichromosome maintenance complex component 2

Berechnete Masse:

102 kDa

Beobachtete Masse:

120-125 kDa

Reinigungsmethode:

Protein-G-Reinigung

CloneNo.:

1F4D10

Empfohlene Verdünnungen:

WB 1:5000-1:50000

IHC 1:50-1:500

IF 1:200-1:800

Anwendungen

Geprüfte Anwendungen:

IF, IHC, WB, ELISA

Getestete Reaktivität:

Human, Maus, Ratte

Hinweis-IHC: Antigendemaskierung mit TE-Puffer pH 9,0 empfohlen. (*) Wahlweise kann die Antigendemaskierung auch mit Citratpuffer pH 6,0 erfolgen.

Positivkontrollen:

WB: HeLa-Zellen, 4T1-Zellen, A431-Zellen, A549-Zellen, HEK-293-Zellen, Jurkat-Zellen, K-562-Zellen, NIH/3T3-Zellen

IHC: humanes Prostatakarzinomgewebe,

IF: MCF-7-Zellen,

Hintergrundinformationen

Lagerung

Lagerungsbedingungen:

Bei -20°C lagern. Nach dem Versand ein Jahr lang stabil

Lagerungspuffer:

PBS mit 0.02% Natriumazid und 50% Glycerin pH 7.3.

Aliquotieren ist nicht notwendig bei -20°C Lagerung

*** 20ul-Größen enthalten 0.1% BSA

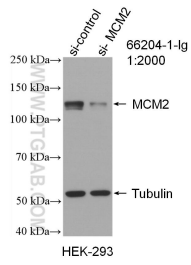
For technical support and original validation data for this product please contact:

T: 1 (888) 4PTGLAB (1-888-478-4522) (toll free in USA), or 1(312) 455-8498 (outside USA)

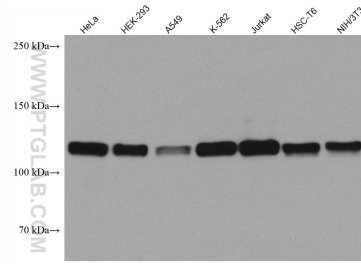
E: proteintech@ptglab.com
W: ptglab.com

This product is exclusively available under Proteintech Group brand and is not available to purchase from any other manufacturer.

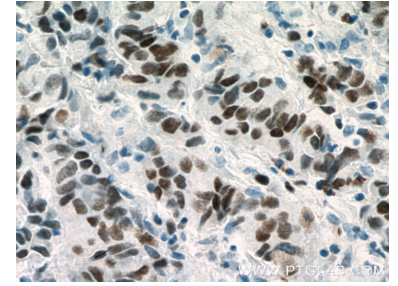
Ausgewählte Validierungsdaten



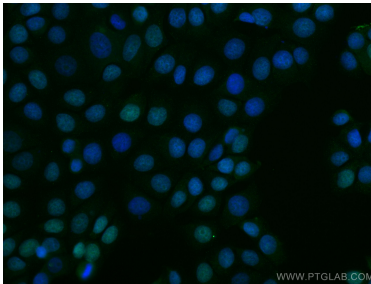
WB result of MCM2 antibody (66204-1-Ig; 1:2000; incubated at room temperature for 1.5 hours) with sh-Control and sh-MCM2 transfected HEK-293 cells.



Various lysates were subjected to SDS PAGE followed by western blot with 66204-1-Ig (MCM2 antibody) at dilution of 1:10000 incubated at room temperature for 1.5 hours.



Immunohistochemical analysis of paraffin-embedded human prostate cancer tissue slide using 66204-1-Ig (MCM2 Antibody) at dilution of 1:400 (under 40x lens). Heat mediated antigen retrieval with Tris-EDTA buffer (pH 9.0).



Immunofluorescent analysis of (4% PFA) fixed MCF-7 cells using MCM2 antibody (66204-1-Ig; Clone: 1F4D10) at dilution of 1:400 and CoraLite®488-Conjugated AffiniPure Goat Anti-Mouse IgG(H+L).