

Nur für Forschungszwecke

EEA1 Monoklonaler Antikörper

Katalog-Nr.: 66218-1-Ig **4 Publikationen**



Allgemeine Informationen

Katalog-Nr.:

66218-1-Ig

GenBank-Zugangsnummer:

NM_003566

Reinigungsmethode:

Thiophiler Affinitätschromatograph

Größe:

150ul, Konzentration: 780 µg/ml
durch die Bradford-Methode mit BSA
als Standard;

GeneID (NCBI):

8411

CloneNo.:

1G8B2

Vollständiger Name:

early endosome antigen 1

Empfohlene Verdünnungen:

IF 1:20-1:200

Wirt:

Maus

Berechnete Masse:

162 kDa

Isotyp:

IgM

Anwendungen

Geprüfte Anwendungen:

IF, ELISA

Positivkontrollen:

IF: HeLa-Zellen,

In Publikationen genannte Anwendungen:

IF, WB

Getestete Reaktivität:

Human

Zitierte Arten:

Human

Hintergrundinformationen

Early endosome antigen 1 (EEA1) is a marker of early endosomes and has an important role in endosomal trafficking. EEA1 contains coiled-coil regions and an FYVE-type zinc finger which interacts with phosphatidylinositol-3-phosphate. EEA1 functions as a Rab5 effector, mediates endosome docking and, together with SNAREs, leads to membrane fusion.

Bemerkenswerte Veröffentlichungen

Verfasser	Pubmed ID	Journal	Anwendung
Lin Wang	32550897	Theranostics	IF
Yingcheng Zheng	31969431	J Virol	WB
Anbo Gao	35487252	Eur J Pharmacol	

Lagerung

Lagerungsbedingungen:

Bei -20°C lagern. Nach dem Versand ein Jahr lang stabil

Lagerungspuffer:

PBS mit 0.02% Natriumazid und 50% Glycerin pH 7.3.

Aliquotieren ist nicht notwendig bei -20°C Lagerung

*** 20ul-Größen enthalten 0.1% BSA

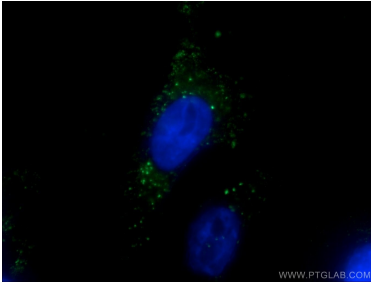
For technical support and original validation data for this product please contact:

T: 1 (888) 4PTGLAB (1-888-478-4522) (toll free
in USA), or 1(312) 455-8498 (outside USA)

E: proteintech@ptglab.com
W: ptglab.com

This product is exclusively available under Proteintech Group brand and is not available to purchase from any other manufacturer.

Ausgewählte Validierungsdaten



Immunofluorescent analysis of (-20°C Acetone) fixed HeLa cells using 66218-1-Ig (EEA1 antibody) at dilution of 1:50 and Alexa Fluor 488-Conjugated AffiniPure Goat Anti-Mouse IgG(H+L).