

Nur für Forschungszwecke

# ORAI1 Monoklonaler Antikörper

Katalog-Nr.:66223-1-Ig

Vorgestelltes Produkt

16 Publikationen



## Allgemeine Informationen

Katalog-Nr.:  
66223-1-Ig

Größe:

150ul, Konzentration: 1900 µg/ml von 84876

Nanodrop und 1020 µg/ml durch die Bradford-Methode mit BSA als Standard;

Wirt:

Maus

Isotyp:

IgG2a

Immunogen Katalognummer:

AG18050

GenBank-Zugangsnummer:

BC015369

GeneID (NCBI):

84876

Vollständiger Name:

ORAI calcium release-activated calcium modulator 1

Berechnete Masse:

301 aa, 33 kDa

Beobachtete Masse:

32 kDa

Reinigungsmethode:

Protein-A-Reinigung

CloneNo.:

3C12F9

Empfohlene Verdünnungen:

WB 1:5000-1:30000

## Anwendungen

Geprüfte Anwendungen:

WB, ELISA

In Publikationen genannte Anwendungen:

IF, WB

Getestete Reaktivität:

Hausschwein, Human, Maus, Ratte

Zitierte Arten:

Affe, Human, Maus, Ratte, Rind

Positivkontrollen:

WB: HL-60-Zellen, 4T1-Zellen, A375-Zellen, Daudi-Zellen, Hausschwein-Milzgewebe, Hausschwein-Thymusgewebe, Jurkat-Zellen, K-562-Zellen, Raji-Zellen, Ramos-Zellen, Rattenmilzgewebe, RAW 264.7-Zellen

## Hintergrundinformationen

Store-operated calcium channels (SOCs) play essential functions in various physiological processes. Orai1 (also named CRACM1) is a critical molecular component of SOC. Orai1 protein is a 32-55 kDa plasma membrane protein with 4 transmembrane domains. Human patients with a severe combined immunodeficiency (SCID) syndrome possess point mutations in Orai1 gene.

## Bemerkenswerte Veröffentlichungen

Verfasser	Pubmed ID	Journal	Anwendung
Bingbing Zhang	32981726	J Dairy Sci	WB
Yu Chen	34592660	Cell Calcium	WB
Chunming Gu	36109490	Oncogenesis	WB, IF

## Lagerung

Lagerungsbedingungen:

Bei -20°C lagern. Nach dem Versand ein Jahr lang stabil

Lagerungspuffer:

PBS mit 0.02% Natriumazid und 50% Glycerin pH 7.3.

Aliquotieren ist nicht notwendig bei -20°C Lagerung

\*\*\* 20ul-Größen enthalten 0.1% BSA

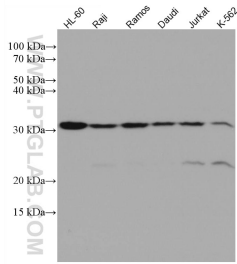
For technical support and original validation data for this product please contact:

T: 1 (888) 4PTGLAB (1-888-478-4522) (toll free in USA), or 1(312) 455-8498 (outside USA)

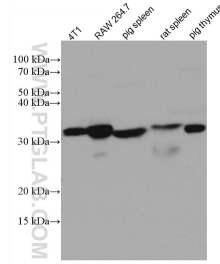
E: proteintech@ptglab.com  
W: ptglab.com

This product is exclusively available under Proteintech Group brand and is not available to purchase from any other manufacturer.

## Ausgewählte Validierungsdaten



Various lysates were subjected to SDS PAGE followed by western blot with 66223-1-Ig (ORAI1 antibody) at dilution of 1:20000 incubated at room temperature for 1.5 hours.



Various lysates were subjected to SDS PAGE followed by western blot with 66223-1-Ig (ORAI1 antibody) at dilution of 1:20000 incubated at room temperature for 1.5 hours.