

Nur für Forschungszwecke

14-3-3 Sigma Monoklonaler Antikörper



Katalog-Nr.: 66251-1-Ig **2 Publikationen**

Allgemeine Informationen

Katalog-Nr.: 66251-1-Ig	GenBank-Zugangsnummer: BC002995	Reinigungsmethode: Protein-G-Reinigung
Größe: 150ul, Konzentration: 1803 µg/ml von 2810 Nanodrop und 1373 µg/ml durch die Bradford-Methode mit BSA als Standard;	GeneID (NCBI): stratifin	CloneNo.: 3F10D9
Wirt: Maus	Vollständiger Name: stratifin	Empfohlene Verdünnungen: WB 1:2000-1:14000 IHC 1:200-1:8000 IF 1:20-1:200
Isotyp: IgG1	Berechnete Masse: 28 kDa	
Immunogen Katalognummer: AG12644	Beobachtete Masse: 28-30 kDa	

Anwendungen

Geprüfte Anwendungen: FC, IF, IHC, WB, ELISA	Positivkontrollen: WB : A431-Zellen, HeLa-Zellen, MCF-7-Zellen
In Publikationen genannte Anwendungen: IF, IHC	IHC : humanes Hautgewebe, humanes Lungenkarzinomgewebe, humanes Mammaryhyperplasie-Gewebe, humanes Mammarykarzinomgewebe
Getestete Reaktivität: Human	IF : MCF-7-Zellen,
Zitierte Arten: Human, Maus	
Hinweis-IHC: Antigenmaskierung mit TE-Puffer pH 9,0 empfohlen. (*) Wahlweise kann die Antigenmaskierung auch mit Citratpuffer pH 6,0 erfolgen.	

Hintergrundinformationen

14-3-3 Sigma is a member 14-3-3 family of highly conserved proteins participating in diverse cellular processes including cell cycle progression. It is exclusively present in various epithelial cells, and alternatively named as human epithelial marker (HEM), or stratifin. Alteration of its expression has been linked to cancer.

Bemerkenswerte Veröffentlichungen

Verfasser	Pubmed ID	Journal	Anwendung
Yoshihiko Kobayashi	32661339	Nat Cell Biol	IF
Xuechao Li	34532265	Transl Androl Urol	IHC

Lagerung

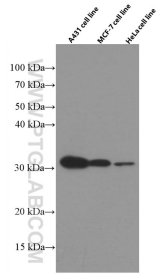
Lagerungsbedingungen:
Bei -20°C lagern. Nach dem Versand ein Jahr lang stabil
Lagerungspuffer:
PBS mit 0.02% Natriumazid und 50% Glycerin pH 7.3.
Aliquotieren ist nicht notwendig bei -20°C Lagerung

*** 20ul-Größen enthalten 0.1% BSA

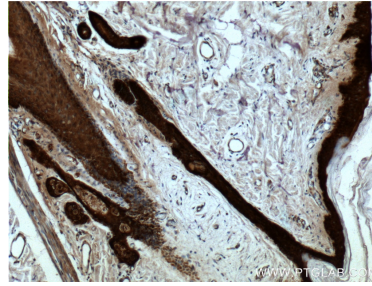
For technical support and original validation data for this product please contact:
T: 1 (888) 4PTGLAB (1-888-478-4522) (toll free in USA), or 1(312) 455-8498 (outside USA)
E: proteintech@ptglab.com
W: ptglab.com

This product is exclusively available under Proteintech Group brand and is not available to purchase from any other manufacturer.

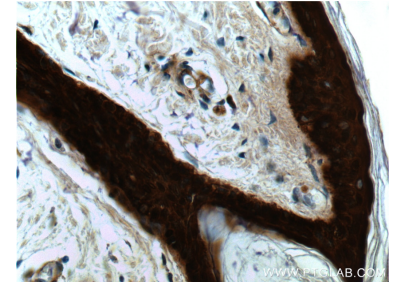
Ausgewählte Validierungsdaten



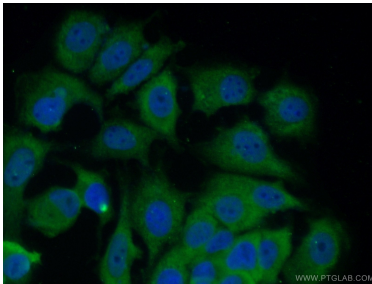
Various cell lysates were subjected to SDS PAGE followed by western blot with 66251-1-Ig (14-3-3 sigma antibody) at dilution of 1:7000 incubated at room temperature for 1.5 hours.



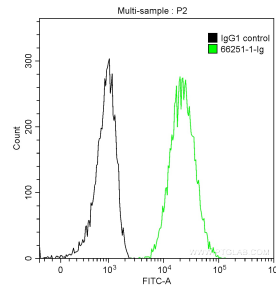
Immunohistochemical analysis of paraffin-embedded human skin tissue slide using 66251-1-Ig (14-3-3 sigma antibody at dilution of 1:2000 (under 10x lens).



Immunohistochemical analysis of paraffin-embedded human skin tissue slide using 66251-1-Ig (14-3-3 sigma antibody at dilution of 1:2000 (under 40x lens).



Immunofluorescent analysis of MCF-7 cells using 66251-1-Ig (14-3-3 sigma antibody) at dilution of 1:100 and Alexa Fluor 488-conjugated AffiniPure Goat Anti-Mouse IgG (H+L).



1×10^6 A431 cells were intracellularly stained with 0.2 ug Anti-Human 14-3-3 Sigma (66251-1-Ig, Clone:3F10D9) and CoraLite®488-Conjugated AffiniPure Goat Anti-Mouse IgG(H+L) at dilution 1:1000 (green), and 0.2 ug Control Antibody. Cells were fixed with 90% MeOH.