

Nur für Forschungszwecke

APOA4 Monoklonaler Antikörper

Katalog-Nr.:66252-1-Ig



Allgemeine Informationen

Katalog-Nr.: 66252-1-Ig	GenBank-Zugangsnummer: BC074764	Reinigungsmethode: Protein-G-Reinigung
Größe: 150ul , Konzentration: 1200 µg/ml von337 Nanodrop und 787 µg/ml durch die Bradford-Methode mit BSA als Standard;	GeneID (NCBI): apolipoprotein A-IV	CloneNo.: 3A9A8
Wirt: Maus	Vollständiger Name: apolipoprotein A-IV	Empfohlene Verdünnungen: WB 1:1000-1:8000
Isotyp: IgG1	Berechnete Masse: 396 aa, 45 kDa	
Immunogen Katalognummer: AG12454	Beobachtete Masse: 45-46 kDa	

Anwendungen

Geprüfte Anwendungen: WB,ELISA	Positivkontrollen: WB : humanes Plasmagewebe, L02-Zellen
Getestete Reaktivität: Human	

Hintergrundinformationen

APOA4 is a major protein component of chylomicrons in postprandial lymph and plasma. It is synthesized in the small intestine and the liver, attached to chylomicrons by enterocytes, and secreted into intestinal lymph during fat absorption. APOA4 is intimately involved in metabolism and has protective roles in cardiovascular diseases like atherosclerosis. APOA4 can promote INS secretion and maintain glucose homeostasis. It also has potent antioxidant and anti-inflammatory properties.

Lagerung

Lagerungsbedingungen:
Bei -20°C lagern. Nach dem Versand ein Jahr lang stabil
Lagerungspuffer:
PBS mit 0.02% Natriumazid und 50% Glycerin pH 7.3.
Aliquotieren ist nicht notwendig bei -20°C Lagerung

***** 20ul-Größen enthalten 0.1% BSA**

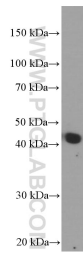
For technical support and original validation data for this product please contact:

T: 1 (888) 4PTGLAB (1-888-478-4522) (toll free
in USA), or 1(312) 455-8498 (outside USA)

E: proteintech@ptglab.com
W: ptglab.com

This product is exclusively available under Proteintech Group brand and is not available to purchase from any other manufacturer.

Ausgewählte Validierungsdaten



human plasma were subjected to SDS PAGE followed by western blot with 66252-1-Ig (APOA4 Antibody) at dilution of 1:4000 incubated at room temperature for 1.5 hours.