

Nur für Forschungszwecke

C1qC Monoklonaler Antikörper

Katalog-Nr.: 66268-1-Ig **3 Publikationen**



Allgemeine Informationen

Katalog-Nr.: 66268-1-Ig	GenBank-Zugangsnummer: BC009016	Reinigungsmethode: Thiophiler Affinitätschromatograph
Größe: 150ul, Konzentration: 680 µg/ml durch die Bradford-Methode mit BSA als Standard;	GeneID (NCBI): 714	CloneNo.: 1C5B4
Wirt: Maus	Vollständiger Name: complement component 1, q subcomponent, C chain	Empfohlene Verdünnungen: WB 1:1000-1:4000 IF 1:400-1:1600
Isotyp: IgM	Berechnete Masse: 245 aa, 26 kDa	
Immunogen Katalognummer: AG10233	Beobachtete Masse: 26 kDa	

Anwendungen

Geprüfte Anwendungen: IF, WB, ELISA	Positivkontrollen: WB : humanes Plasmagewebe, IF : HUVEC-Zellen,
In Publikationen genannte Anwendungen: WB	
Getestete Reaktivität: Human	
Zitierte Arten: Human, Ratte	

Hintergrundinformationen

The first component of complement, C1, is a calcium-dependent complex of the 3 subcomponents C1q, C1r, and C1s. C1q is composed of 18 polypeptide chains: six A-chains, six B-chains, and six C-chains. Each chain contains a collagen-like region located near the N terminus and a C-terminal globular region. Deficiency of C1q has been associated with lupus erythematosus and glomerulonephritis. This antibody is raised against C1qC which is the C-chain polypeptide of human complement subcomponent C1q.

Bemerkenswerte Veröffentlichungen

Verfasser	Pubmed ID	Journal	Anwendung
Lingyu Pan	35525530	J Ethnopharmacol	WB
Hanji Huang	33707956	Onco Targets Ther	WB
Anika Alberts	32286427	Sci Rep	WB

Lagerung

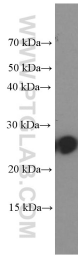
Lagerungsbedingungen:
Bei -20°C lagern. Nach dem Versand ein Jahr lang stabil
Lagerungspuffer:
PBS mit 0.02% Natriumazid und 50% Glycerin pH 7.3.
Aliquotieren ist nicht notwendig bei -20°C Lagerung

***** 20ul-Größen enthalten 0.1% BSA**

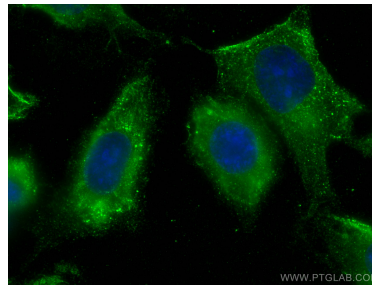
For technical support and original validation data for this product please contact:
T: 1 (888) 4PTGLAB (1-888-478-4522) (toll free in USA), or 1(312) 455-8498 (outside USA)
E: proteintech@ptglab.com
W: ptglab.com

This product is exclusively available under Proteintech Group brand and is not available to purchase from any other manufacturer.

Ausgewählte Validierungsdaten



human plasma were subjected to SDS PAGE followed by western blot with 66268-1-Ig (C1QC Antibody) at dilution of 1:2000 incubated at room temperature for 1.5 hours.



Immunofluorescent analysis of (-20°C Methanol) fixed HUVEC cells using C1qC antibody (66268-1-Ig, Clone: 1C5B4) at dilution of 1:800 and CoraLite®488-Conjugated AffiniPure Goat Anti-Mouse IgG(H+L).