

Nur für Forschungszwecke

CLPP Monoklonaler Antikörper

Katalog-Nr.:66271-1-Ig

Vorgestelltes Produkt

3 Publikationen



Allgemeine Informationen

Katalog-Nr.: 66271-1-Ig	GenBank-Zugangsnummer: BC002956	Reinigungsmethode: Protein-G-Reinigung
Größe: 150ul , Konzentration: 1000 µg/ml durch die Bradford-Methode mit BSA als Standard;	GeneID (NCBI): 8192	CloneNo.: 2E1D9
Wirt: Maus	Vollständiger Name: ClpP caseinolytic peptidase, ATP- dependent, proteolytic subunit homolog (E. coli)	Empfohlene Verdünnungen: WB 1:500-1:2000 IHC 1:100-1:400
Isotyp: IgG3	Berechnete Masse: 30 kDa	
Immunogen Katalognummer: AG8420	Beobachtete Masse: 26 kDa, 30 kDa	

Anwendungen

Geprüfte Anwendungen: IHC, WB, ELISA	Positivkontrollen: WB : humanes Herzgewebe, Hausschwein-Herzgewebe
In Publikationen genannte Anwendungen: IF, WB	IHC : humanes Herzgewebe,
Getestete Reaktivität: Hausschwein, Human	
Zitierte Arten: Human, Maus	
Hinweis-IHC: Antigenmaskierung mit TE-Puffer pH 9,0 empfohlen. (*) Wahlweise kann die Antigenmaskierung auch mit Citratpuffer pH 6,0 erfolgen.	

Hintergrundinformationen

CLPP is the putative ATP-dependent Clp protease proteolytic subunit and also named as endopeptidase Clp. It belongs to the peptidase S14 family. Clp cleaves peptides in various proteins in a process that requires ATP hydrolysis. It may be responsible for a fairly general and central housekeeping function rather than for the degradation of specific substrates. This protein has a transit peptide of 56 amino acid.

Bemerkenswerte Veröffentlichungen

Verfasser	Pubmed ID	Journal	Anwendung
Jana Key	34943861	Cells	IF
GuiJun Wu	31304066	PeerJ	WB
Vincenzo Sorrentino	29211722	Nature	WB

Lagerung

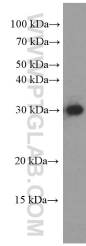
Lagerungsbedingungen:
Bei -20°C lagern. Nach dem Versand ein Jahr lang stabil
Lagerungspuffer:
PBS mit 0.02% Natriumazid und 50% Glycerin pH 7.3.
Aliquotieren ist nicht notwendig bei -20°C Lagerung

*** 20ul-Größen enthalten 0.1% BSA

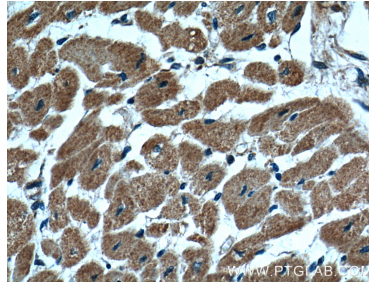
For technical support and original validation data for this product please contact:
T: 1 (888) 4PTGLAB (1-888-478-4522) (toll free in USA), or 1(312) 455-8498 (outside USA)
E: proteintech@ptglab.com
W: ptglab.com

This product is exclusively available under Proteintech Group brand and is not available to purchase from any other manufacturer.

Ausgewählte Validierungsdaten



human heart tissue were subjected to SDS PAGE followed by western blot with 66271-1-Ig (CLPP Antibody) at dilution of 1:1000 incubated at room temperature for 1.5 hours.



Immunohistochemical analysis of paraffin-embedded human heart tissue slide using 66271-1-Ig (CLPP Antibody) at dilution of 1:200 (under 40x lens).