

Nur für Forschungszwecke

# Mcp1 Monoklonaler Antikörper

Katalog-Nr.:66272-1-Ig

Vorgestelltes Produkt

108 Publikationen



## Allgemeine Informationen

Katalog-Nr.:

66272-1-Ig

Größe:

150ul, Konzentration: 2300 µg/ml von20296

Nanodrop und 1333 µg/ml durch die Bradford-Methode mit BSA als Standard;

Wirt:

Maus

Isotyp:

IgG1

Immunogen Katalognummer:

AG24085

GenBank-Zugangsnummer:

NM-011333

GeneID (NCBI):

20296

Vollständiger Name:

chemokine (C-C motif) ligand 2

Beobachtete Masse:

26 kDa

Reinigungsmethode:

Protein-G-Reinigung

CloneNo.:

1B9F7

Empfohlene Verdünnungen:

WB 1:1000-1:4000

IHC 1:50-1:500

## Anwendungen

Geprüfte Anwendungen:

IHC, WB, ELISA

In Publikationen genannte Anwendungen:

CoIP, IF, IHC, WB

Getestete Reaktivität:

Maus

Zitierte Arten:

Kaninchen, Maus

**Hinweis-IHC: Antigendemaskierung mit TE-Puffer pH 9,0 empfohlen. (\*) Wahlweise kann die Antigendemaskierung auch mit Citratpuffer pH 6,0 erfolgen.**

Positivkontrollen:

WB : DC2.4-Zellen, Maushirngewebe, Mauslungengewebe, Mausnierengewebe, Maus-Plazenta-Gewebe, mit LPS behandelte RAW 264.7-Zellen

IHC : Mausnierengewebe, Mauslebergewebe

## Hintergrundinformationen

Monocyte chemoattractant protein-1 (MCP-1/CCL2) is one of the key chemokines that regulate migration and infiltration of monocytes/macrophages. Both CCL2 and its receptor CCR2 have been demonstrated to be induced and involved in various diseases. Migration of monocytes from the blood stream across the vascular endothelium is required for routine immunological surveillance of tissues, as well as in response to inflammation.

## Bemerkenswerte Veröffentlichungen

Verfasser	Pubmed ID	Journal	Anwendung
Zhuqing Li	34607159	Redox Biol	IF
Chengmei Huang	34583750	J Exp Clin Cancer Res	WB
Zilong Yao	34547121	FASEB J	WB, IHC,IF

## Lagerung

Lagerungsbedingungen:

Bei -20°C lagern. Nach dem Versand ein Jahr lang stabil

Lagerungspuffer:

PBS mit 0.02% Natriumazid und 50% Glycerin pH 7.3.

Aliquotieren ist nicht notwendig bei -20°C Lagerung

\*\*\* 20ul-Größen enthalten 0.1% BSA

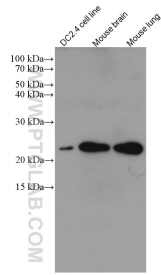
For technical support and original validation data for this product please contact:

T: 1 (888) 4PTGLAB (1-888-478-4522) (toll free in USA), or 1(312) 455-8498 (outside USA)

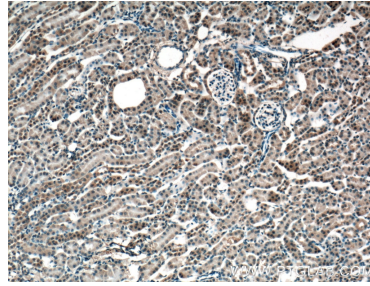
E: proteintech@ptglab.com  
W: ptglab.com

This product is exclusively available under Proteintech Group brand and is not available to purchase from any other manufacturer.

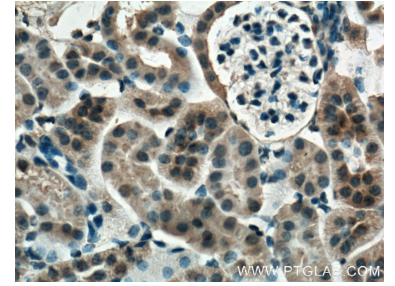
## Ausgewählte Validierungsdaten



Various lysates were subjected to SDS PAGE followed by western blot with 66272-1-Ig (Mcp1 antibody) at dilution of 1:2000 incubated at room temperature for 1.5 hours.



Immunohistochemical analysis of paraffin-embedded mouse kidney tissue slide using 66272-1-Ig (Mcp1 Antibody) at dilution of 1:200 (under 10x lens). Heat mediated antigen retrieval with Tris-EDTA buffer (pH 9.0).



Immunohistochemical analysis of paraffin-embedded mouse kidney tissue slide using 66272-1-Ig (Mcp1 Antibody) at dilution of 1:200 (under 40x lens). Heat mediated antigen retrieval with Tris-EDTA buffer (pH 9.0).