

Nur für Forschungszwecke

# ZEB1 Monoklonaler Antikörper

Katalog-Nr.:66279-1-Ig **6 Publikationen**



## Allgemeine Informationen

<b>Katalog-Nr.:</b> 66279-1-Ig	<b>GenBank-Zugangsnummer:</b> BC112392	<b>Reinigungsmethode:</b> Protein-A-Reinigung
<b>Größe:</b> 150ul , Konzentration: 1500 µg/ml von6935 Nanodrop und 1000 µg/ml durch die Bradford-Methode mit BSA als Standard;	<b>GeneID (NCBI):</b> 1125 aa, 124 kDa	<b>CloneNo.:</b> 1H1F1
<b>Wirt:</b> Maus	<b>Vollständiger Name:</b> zinc finger E-box binding homeobox	<b>Empfohlene Verdünnungen:</b> 1WB 1:1000-1:8000 IHC 1:200-1:800
<b>Isotyp:</b> IgG1	<b>Berechnete Masse:</b> 1125 aa, 124 kDa	
<b>Immunogen Katalognummer:</b> AG17118	<b>Beobachtete Masse:</b> 190-200 kDa	

## Anwendungen

<b>Geprüfte Anwendungen:</b> IHC, WB, ELISA	<b>Positivkontrollen:</b> <b>WB</b> : HEK-293-Zellen, HeLa-Zellen, HepG2-Zellen, Jurkat-Zellen, SKOV-3-Zellen <b>IHC</b> : humanes Kolonkarzinomgewebe, humanes Lungenkarzinomgewebe
<b>In Publikationen genannte Anwendungen:</b> WB	
<b>Getestete Reaktivität:</b> Human	
<b>Zitierte Arten:</b> Human	
<b>Hinweis-IHC: Antigenmaskierung mit TE-Puffer pH 9,0 empfohlen. (*) Wahlweise kann die Antigenmaskierung auch mit Citratpuffer pH 6,0 erfolgen.</b>	

## Hintergrundinformationen

ZEB1(zinc-finger-enhancer binding protein 1), which is a members of the Zincfinger-Homeobox (ZFH)-family of repressors, acts as a transcriptional repressor that inhibits interleukin-2 (IL-2) gene expression. Depending on the quantity of cDNA and on the cell type, ZEB1 can enhance or repress the promoter activity of the ATP1A1 gene . Represses E-cadherin promoter and induces an epithelial-mesenchymal transition (EMT) by recruiting SMARCA4/BRG1. Represses BCL6 transcription in the presence of the corepressor CTBP1. Positively regulates neuronal differentiation. The calculated molecular weight of ZEB1 is 124 kDa, but the post phosphorylation of protein is about 190-210 kDa.

## Bemerkenswerte Veröffentlichungen

Verfasser	Pubmed ID	Journal	Anwendung
Shaling Li	36169092	Cancer Sci	WB
Yingzi Zhang	33569740	Breast Cancer	WB
Teng Wang	32860837	Biochim Biophys Acta Mol Cell Res	WB

## Lagerung

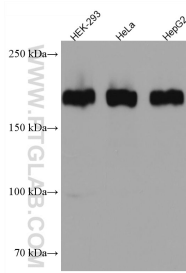
**Lagerungsbedingungen:**  
Bei -20°C lagern. Nach dem Versand ein Jahr lang stabil  
**Lagerungspuffer:**  
PBS mit 0.02% Natriumazid und 50% Glycerin pH 7.3.  
Aliquotieren ist nicht notwendig bei -20°C Lagerung

\*\*\* 20ul-Größen enthalten 0.1% BSA

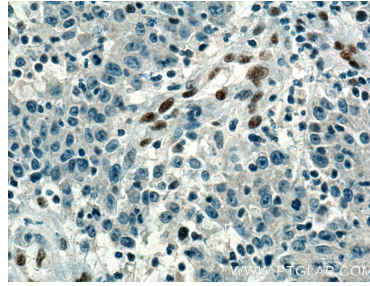
For technical support and original validation data for this product please contact:  
T: 1 (888) 4PTGLAB (1-888-478-4522) (toll free in USA), or 1(312) 455-8498 (outside USA)  
E: proteintech@ptglab.com  
W: ptglab.com

This product is exclusively available under Proteintech Group brand and is not available to purchase from any other manufacturer.

## Ausgewählte Validierungsdaten



Various lysates were subjected to SDS PAGE followed by western blot with 66279-1-Ig (ZEB1 antibody) at dilution of 1:4000 incubated at room temperature for 1.5 hours.



Immunohistochemical analysis of paraffin-embedded human colon cancer tissue slide using 66279-1-Ig (ZEB1 Antibody) at dilution of 1:400 (under 40x lens). Heat mediated antigen retrieval with Tris-EDTA buffer (pH 9.0).