

Nur für Forschungszwecke

# Pan Acetylation Monoklonaler Antikörper



Katalog-Nr.: 66289-1-Ig **19 Publikationen**

## Allgemeine Informationen

**Katalog-Nr.:** 66289-1-Ig  
**Größe:** 150ul, Konzentration: 1700 µg/ml von Nanodrop und 1000 µg/ml durch die Bradford-Methode mit BSA als Standard;  
**Wirt:** Maus  
**Isotyp:** IgG1

**GenBank-Zugangsnummer:**  
**GeneID (NCBI):**  
**Vollständiger Name:**  
**Beobachtete Masse:** 17 kDa

**Reinigungsmethode:** Protein-G-Reinigung  
**CloneNo.:** 1D5F2  
**Empfohlene Verdünnungen:** WB 1:500-1:3000 IF 1:50-1:500

## Anwendungen

**Geprüfte Anwendungen:** IF, WB, ELISA  
**In Publikationen genannte Anwendungen:** Acetylation assay, CoIP, IF, IP, WB  
**Getestete Reaktivität:** Human, Hund, Maus, Ratte  
**Zitierte Arten:** Drosophila, Human, Maus, Ratte, Reis

**Positivkontrollen:**  
**WB:** HeLa-Zellen,  
**IF:** HeLa-Zellen, MDCK-Zellen

## Hintergrundinformationen

Acetylation and De-acetylation are the important reaction in epigenetic. Many proteins, especially Histone, are with Acetylated of Lysine. This antibody is used to detect the Acetylation of Lysine. The 17 kDa in our detection is Acetylated Histone.

## Bemerkenswerte Veröffentlichungen

Verfasser	Pubmed ID	Journal	Anwendung
Yan Yan	28966044	Dev Cell	WB
Qin Zhang	34772407	J Transl Med	CoIP
Guanyu Yang	34780751	Eur J Pharmacol	WB

## Lagerung

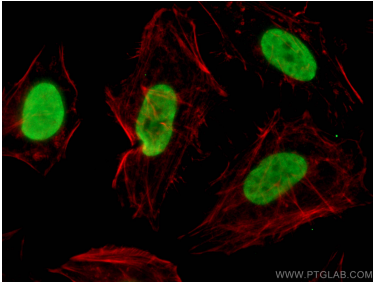
**Lagerungsbedingungen:** Bei -20°C lagern. Nach dem Versand ein Jahr lang stabil  
**Lagerungspuffer:** PBS mit 0.02% Natriumazid und 50% Glycerin pH 7.3.  
**Aliquotieren ist nicht notwendig bei -20°C Lagerung**

**\*\*\* 20ul-Größen enthalten 0.1% BSA**

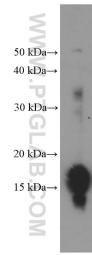
For technical support and original validation data for this product please contact:  
T: 1 (888) 4PTGLAB (1-888-478-4522) (toll free in USA), or 1(312) 455-8498 (outside USA)  
E: proteintech@ptglab.com  
W: ptglab.com

**This product is exclusively available under Proteintech Group brand and is not available to purchase from any other manufacturer.**

## Ausgewählte Validierungsdaten



Immunofluorescent analysis of (4% PFA) fixed HeLa cells using 66289-1-Ig (Pan Acetylation antibody), at dilution of 1:200 and CoraLite®488-Conjugated AffiniPure Goat Anti-Mouse IgG(H+L).



HeLa cells were subjected to SDS PAGE followed by western blot with 66289-1-Ig (Pan Acetylation Antibody) at dilution of 1:1500 incubated at room temperature for 1.5 hours.