

Nur für Forschungszwecke

PR Monoklonaler Antikörper

Katalog-Nr.: 66300-1-Ig **2 Publikationen**



Allgemeine Informationen

Katalog-Nr.: 66300-1-Ig	GenBank-Zugangsnummer: NM_000926	Reinigungsmethode: Protein-A-Reinigung
Größe: 150ul, Konzentration: 1100 µg/ml von 5241 Nanodrop und 1000 µg/ml durch die Bradford-Methode mit BSA als Standard;	GeneID (NCBI): progesterone receptor	CloneNo.: 3D1D12
Wirt: Maus	Vollständiger Name: progesterone receptor	Empfohlene Verdünnungen: IHC 5000-15000
Isotyp: IgG1	Berechnete Masse: 933 aa, 99 kDa	
Immunogen Katalognummer: AG22992		

Anwendungen

Geprüfte Anwendungen: IHC, ELISA	Positivkontrollen: IHC : humanes Mammakarzinomgewebe,
In Publikationen genannte Anwendungen: IHC	
Getestete Reaktivität: Human	
Zitierte Arten: Human	
Hinweis-IHC: Antigendemaskierung mit TE-Puffer pH 9,0 empfohlen. (*) Wahlweise kann die Antigendemaskierung auch mit Citratpuffer pH 6,0 erfolgen.	

Hintergrundinformationen

PGR, also named as NR3C3 and PR, belongs to the nuclear hormone receptor family and NR3 subfamily. The steroid hormones and their receptors are involved in the regulation of eukaryotic gene expression and affect cellular proliferation and differentiation in target tissues. Progesterone receptor isoform B (PRB) is involved activation of c-SRC/MAPK signaling on hormone stimulation. The ER and PR status has been used as a predictor of breast carcinoma responsiveness to endocrine therapy and as a prognostic indicator for early recurrence.

Bemerkenswerte Veröffentlichungen

Verfasser	Pubmed ID	Journal	Anwendung
Dan Shu	36194178	Ann Med	IHC
Jiaojiao Wang	28765906	Mol Med Rep	IHC

Lagerung

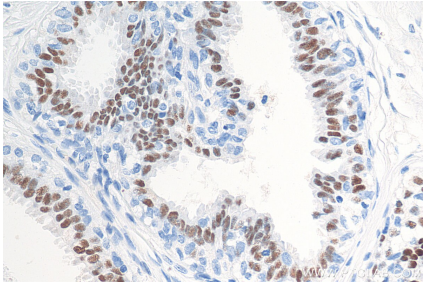
Lagerungsbedingungen:
Bei -20°C lagern. Nach dem Versand ein Jahr lang stabil
Lagerungspuffer:
PBS mit 0.02% Natriumazid und 50% Glycerin pH 7.3.
Aliquotieren ist nicht notwendig bei -20°C Lagerung

***** 20ul-Größen enthalten 0.1% BSA**

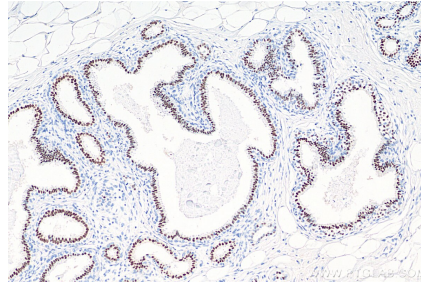
For technical support and original validation data for this product please contact:
T: 1 (888) 4PTGLAB (1-888-478-4522) (toll free in USA), or 1(312) 455-8498 (outside USA)
E: proteintech@ptglab.com
W: ptglab.com

This product is exclusively available under Proteintech Group brand and is not available to purchase from any other manufacturer.

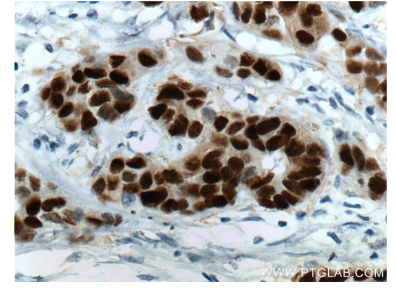
Ausgewählte Validierungsdaten



Immunohistochemical analysis of paraffin-embedded human breast cancer tissue slide using 66300-1-Ig (PR antibody) at dilution of 1:9900 (under 40x lens). Heat mediated antigen retrieval with Tris-EDTA buffer (pH 9.0).



Immunohistochemical analysis of paraffin-embedded human breast cancer tissue slide using 66300-1-Ig (PR antibody) at dilution of 1:9900 (under 10x lens). Heat mediated antigen retrieval with Tris-EDTA buffer (pH 9.0).



Immunohistochemical analysis of paraffin-embedded human breast cancer tissue slide using 66300-1-Ig (PR antibody) at dilution of 1:3200 (under 40x lens). Heat mediated antigen retrieval with Tris-EDTA buffer (pH 9.0).