

Nur für Forschungszwecke

# CD107b / LAMP2 Monoklonaler Antikörper



Katalog-Nr.: 66301-1-Ig

Vorgestelltes Produkt

64 Publikationen

## Allgemeine Informationen

<b>Katalog-Nr.:</b> 66301-1-Ig	<b>GenBank-Zugangsnummer:</b> BC002965	<b>Reinigungsmethode:</b> Thiophiler Affinitätschromatograph
<b>Größe:</b> 150ul, Konzentration: 2000 µg/ml durch die Bradford-Methode mit BSA als Standard;	<b>GeneID (NCBI):</b> 3920	<b>CloneNo.:</b> 2D3B9
<b>Wirt:</b> Maus	<b>Vollständiger Name:</b> lysosomal-associated membrane protein 2	<b>Empfohlene Verdünnungen:</b> WB 1:500-1:2000 IHC 1:500-1:2000 IF 1:50-1:500
<b>Isotyp:</b> IgA	<b>Berechnete Masse:</b> 45 kDa	
<b>Immunogen Katalognummer:</b> AG0595	<b>Beobachtete Masse:</b> 120 kDa	

## Anwendungen

### Geprüfte Anwendungen:

IF, IHC, WB, ELISA

### In Publikationen genannte Anwendungen:

CoIP, IF, IHC, IP, WB

### Getestete Reaktivität:

Hausschwein, Human, Maus

### Zitierte Arten:

Hausschwein, Huhn, Human, Maus, Rind

**Hinweis-IHC: Antigendemaskierung mit TE-Puffer pH 9,0 empfohlen. (\*) Wahlweise kann die Antigendemaskierung auch mit Citratpuffer pH 6,0 erfolgen.**

### Positivkontrollen:

**WB:** HEK-293-Zellen, Hausschwein-Lebergewebe, HeLa-Zellen, HepG2-Zellen, HUVEC-Zellen, Jurkat-Zellen, L02-Zellen, Mauslebergewebe

**IHC:** humanes Leberkarzinomgewebe, humanes Lebergewebe, humanes Lungenkarzinomgewebe, humanes Nierengewebe

**IF:** HeLa-Zellen, 3T3-L1-Zellen, HepG2-Zellen

## Hintergrundinformationen

Lysosomal-associated membrane protein 2 (LAMP2, synonyms: LAMPB, CD107b) is a member of a family of membrane glycoproteins. This glycoprotein provides selectins with carbohydrate ligands. LAMP2 may play a role in tumor cell metastasis. It may also function in the protection, maintenance, and adhesion of the lysosome. Prior to posttranslational modification, LAMP2 is a ~45 kDa polypeptide. Mature, functional LAMP2 is extensively glycosylated with a variety of different N-linked and O-linked oligosaccharides.

## Bemerkenswerte Veröffentlichungen

Verfasser	Pubmed ID	Journal	Anwendung
Xin Xu	36178722	Environ Toxicol	IF
Qi Song	36183948	J Ethnopharmacol	WB
Yang Yang	32962728	J Exp Clin Cancer Res	WB

## Lagerung

### Lagerungsbedingungen:

Bei -20°C lagern. Nach dem Versand ein Jahr lang stabil

### Lagerungspuffer:

PBS mit 0.02% Natriumazid und 50% Glycerin pH 7.3.

Aliquotieren ist nicht notwendig bei -20°C Lagerung

\*\*\* 20ul-Größen enthalten 0.1% BSA

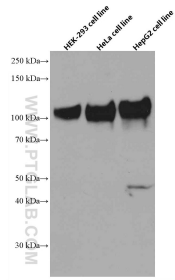
For technical support and original validation data for this product please contact:

T: 1 (888) 4PTGLAB (1-888-478-4522) (toll free in USA), or 1(312) 455-8498 (outside USA)

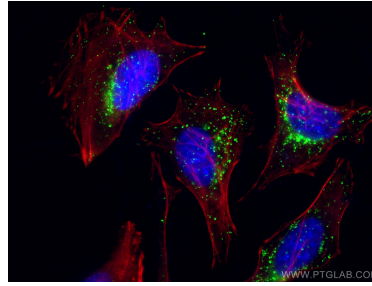
E: proteintech@ptglab.com  
W: ptglab.com

This product is exclusively available under Proteintech Group brand and is not available to purchase from any other manufacturer.

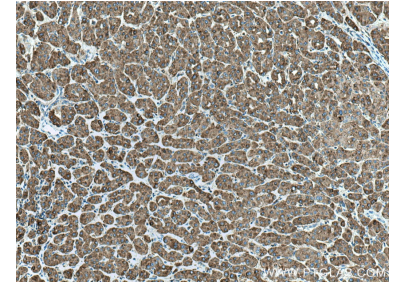
## Ausgewählte Validierungsdaten



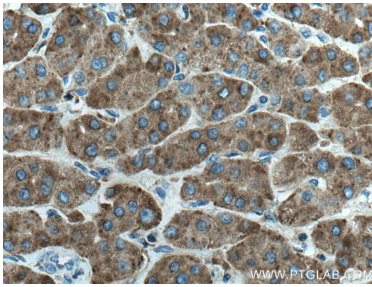
Various lysates were subjected to SDS PAGE followed by western blot with 66301-1-Ig (LAMP2 antibody) at dilution of 1:1000 incubated at room temperature for 1.5 hours.



Immunofluorescent analysis of (-20°C Ethanol) fixed HeLa cells using 66301-1-Ig (LAMP2 antibody), at dilution of 1:200 and CoraLite®488-Conjugated AffiniPure Goat Anti-Mouse IgG(H+L), phalloidine stains F-actin (red).



Immunohistochemical analysis of paraffin-embedded human liver cancer tissue slide using 66301-1-Ig (LAMP2 antibody) at dilution of 1:1000 (under 10x lens). Heat mediated antigen retrieval with Tris-EDTA buffer (pH 9.0).



Immunohistochemical analysis of paraffin-embedded human liver cancer tissue slide using 66301-1-Ig (LAMP2 antibody) at dilution of 1:1000 (under 40x lens). Heat mediated antigen retrieval with Tris-EDTA buffer (pH 9.0).