

Nur für Forschungszwecke

LIPH Monoklonaler Antikörper

Katalog-Nr.: 66303-1-Ig **1 Publikationen**



Allgemeine Informationen

Katalog-Nr.: 66303-1-Ig	GenBank-Zugangsnummer: BC064941	Reinigungsmethode: Protein-A-Reinigung
Größe: 150ul, Konzentration: 4900 µg/ml von 200879 Nanodrop und 2000 µg/ml durch die Bradford-Methode mit BSA als Standard;	GeneID (NCBI): 200879	CloneNo.: 1F5D10
Wirt: Maus	Vollständiger Name: lipase, member H	Empfohlene Verdünnungen: WB 1:1000-1:4000 IHC 1:50-1:500 IF 1:50-1:500
Isotyp: IgG2a	Berechnete Masse: 51 kDa	
Immunogen Katalognummer: AG24009	Beobachtete Masse: 50-55 kDa	

Anwendungen

Geprüfte Anwendungen: IF, IHC, WB, ELISA	Positivkontrollen: WB : SW 1990-Zellen, BxPC-3-Zellen, COLO 320-Zellen
In Publikationen genannte Anwendungen: IF	IHC : humanes Pankreasgewebe, humanes Kolonkarzinomgewebe
Getestete Reaktivität: Hausschwein, Human	IF : BxPC-3-Zellen,
Zitierte Arten: Human	
Hinweis-IHC: Antigendemaskierung mit TE-Puffer pH 9,0 empfohlen. (*) Wahlweise kann die Antigendemaskierung auch mit Citratpuffer pH 6,0 erfolgen.	

Hintergrundinformationen

LIPH (Lipase member H) is also named as LPDLR, MPAPLA1, PLA1B. It is a phosphatidic acid-selective phospholipase A1 (PLA1) that produces 2-acyl lysophosphatidic acid (LPA) and belongs to the AB hydrolase superfamily and Lipase family. LIPH has a 12-residue lid region, which likely covers a catalytic pocket, and 4 potential N-linked glycosylation sites. Defects in LIPH are the cause of hypotrichosis type 7 (HYPT7).

Bemerkenswerte Veröffentlichungen

Verfasser	Pubmed ID	Journal	Anwendung
Liron Malki	32336749	Genet Med	IF

Lagerung

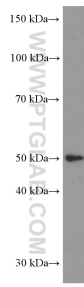
Lagerungsbedingungen:
Bei -20°C lagern. Nach dem Versand ein Jahr lang stabil
Lagerungspuffer:
PBS mit 0.02% Natriumazid und 50% Glycerin pH 7.3.
Aliquotieren ist nicht notwendig bei -20°C Lagerung

***** 20ul-Größen enthalten 0.1% BSA**

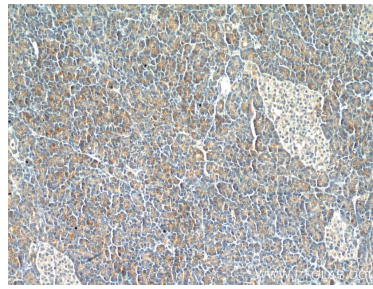
For technical support and original validation data for this product please contact:
T: 1 (888) 4PTGLAB (1-888-478-4522) (toll free in USA), or 1(312) 455-8498 (outside USA)
E: proteintech@ptglab.com
W: ptglab.com

This product is exclusively available under Proteintech Group brand and is not available to purchase from any other manufacturer.

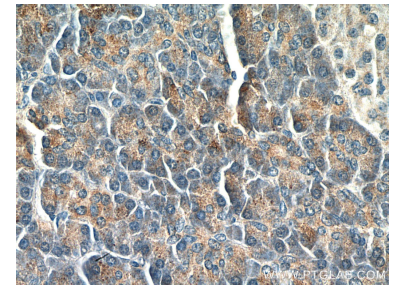
Ausgewählte Validierungsdaten



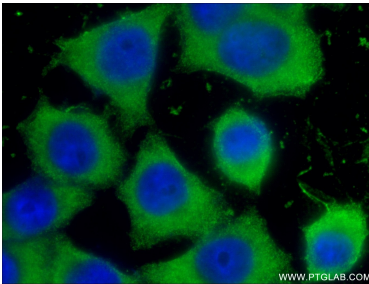
SW 1990 cells were subjected to SDS PAGE followed by western blot with 66303-1-Ig (LIPH Antibody) at dilution of 1:2000 incubated at room temperature for 1.5 hours.



Immunohistochemical analysis of paraffin-embedded human pancreas tissue slide using 66303-1-Ig (LIPH Antibody) at dilution of 1:500 (under 10x lens).



Immunohistochemical analysis of paraffin-embedded human pancreas tissue slide using 66303-1-Ig (LIPH Antibody) at dilution of 1:500 (under 40x lens).



Immunofluorescent analysis of (-20°C Ethanol) fixed BxPC-3 cells using 66303-1-Ig(LIPH antibody) at dilution of 1:50 and Alexa Fluor 488-conjugated AffiniPure Goat Anti-Mouse IgG(H+L).