

Nur für Forschungszwecke

RXRG Monoklonaler Antikörper

Katalog-Nr.: 66306-1-Ig **1 Publikationen**



Allgemeine Informationen

Katalog-Nr.: 66306-1-Ig	GenBank-Zugangsnummer: BC012063	Reinigungsmethode: Protein-A-Reinigung
Größe: 150ul, Konzentration: 1300 µg/ml von 6258 Nanodrop und 1000 µg/ml durch die Bradford-Methode mit BSA als Standard;	GeneID (NCBI): retinoid X receptor, gamma	CloneNo.: 1E7E5
Wirt: Maus	Berechnete Masse: 51 kDa	Empfohlene Verdünnungen: WB 1:1000-1:4000
Isotyp: IgG2b	Beobachtete Masse: 51 kDa	
Immunogen Katalognummer: AG1611		

Anwendungen

Geprüfte Anwendungen: WB, ELISA	Positivkontrollen: WB: A549-Zellen,
Getestete Reaktivität: Human	
Zitierte Arten: Human	

Hintergrundinformationen

RXRG, also named as, Retinoic acid receptor RXR-gamma, is a 463 amino acid protein, which localize in the nucleus and may form homodimer. Retinoic acid receptors bind as heterodimers to their target response elements in response to their ligands, all-trans or 9-cis retinoic acid, and regulate gene expression in various biological processes. The RAR/RXR heterodimers bind to the retinoic acid response elements (RARE) composed of tandem 5'-AGGTCA-3' sites known as DR1-DR5.

Bemerkenswerte Veröffentlichungen

Verfasser	Pubmed ID	Journal	Anwendung
Qian Hao	33627621	Cell Death Dis	

Lagerung

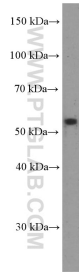
Lagerungsbedingungen:
Bei -20°C lagern. Nach dem Versand ein Jahr lang stabil
Lagerungspuffer:
PBS mit 0.02% Natriumazid und 50% Glycerin pH 7.3.
Aliquotieren ist nicht notwendig bei -20°C Lagerung

***** 20ul-Größen enthalten 0.1% BSA**

For technical support and original validation data for this product please contact:
T: 1 (888) 4PTGLAB (1-888-478-4522) (toll free in USA), or 1(312) 455-8498 (outside USA)
E: proteintech@ptglab.com
W: ptglab.com

This product is exclusively available under Proteintech Group brand and is not available to purchase from any other manufacturer.

Ausgewählte Validierungsdaten



A549 cells were subjected to SDS PAGE followed by western blot with 66306-1-Ig (RXRG Antibody) at dilution of 1:2000 incubated at room temperature for 1.5 hours.