

Allgemeine Informationen

Katalog-Nr.:
66307-1-Ig

Größe:
150ul, Konzentration: 500 µg/ml
durch die Bradford-Methode mit BSA
als Standard;

Wirt:
Maus

Isotyp:
IgA

Immunogen Katalognummer:
AG24225

GenBank-Zugangsnummer:
BC012938

GeneID (NCBI):
26608

Vollständiger Name:
transducin (beta)-like 2

Berechnete Masse:
446 aa, 50 kDa

Beobachtete Masse:
50 kDa

Reinigungsmethode:
Thiophiler Affinitätschromatograph

CloneNo.:
1D5C2

Empfohlene Verdünnungen:
WB 1:1000-1:4000
IHC 1:50-1:500

Anwendungen

Geprüfte Anwendungen:
IHC, WB, ELISA

Getestete Reaktivität:
Human

Hinweis-IHC: Antigendemaskierung mit TE-Puffer pH 9,0 empfohlen. (*) Wahlweise kann die Antigendemaskierung auch mit Citratpuffer pH 6,0 erfolgen.

Positivkontrollen:

WB : MCF-7-Zellen, COLO 320-Zellen, Jurkat-Zellen

IHC : humanes Lebergewebe, humanes Kolongewebe

Hintergrundinformationen

TBL2 belongs to a member of the beta-transducin protein family. This gene is commonly deleted in Williams-Beuren syndrome, a developmental disorder with multi-system manifestations caused by haploinsufficiency for contiguous genes deleted in chromosome region 7q11.23. TBL2 encodes a protein with four putative WD40 repeats, which may be involved in some intracellular signaling pathway.

Lagerung

Lagerungsbedingungen:

Bei -20°C lagern. Nach dem Versand ein Jahr lang stabil

Lagerungspuffer:

PBS mit 0.02% Natriumazid und 50% Glycerin pH 7.3.

Aliquotieren ist nicht notwendig bei -20°C Lagerung

***** 20ul-Größen enthalten 0.1% BSA**

For technical support and original validation data for this product please contact:

T: 1 (888) 4PTGLAB (1-888-478-4522) (toll free
in USA), or 1(312) 455-8498 (outside USA)

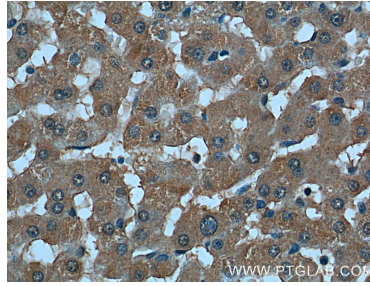
E: proteintech@ptglab.com
W: ptglab.com

This product is exclusively available under Proteintech Group brand and is not available to purchase from any other manufacturer.

Ausgewählte Validierungsdaten



MCF-7 cells were subjected to SDS PAGE followed by western blot with 66307-1-Ig (TBL2 Antibody) at dilution of 1:2000 incubated at room temperature for 1.5 hours.



Immunohistochemical analysis of paraffin-embedded human liver tissue slide using 66307-1-Ig (TBL2 Antibody) at dilution of 1:200 (under 40x lens).