

Nur für Forschungszwecke

# SRD5A1 Monoklonaler Antikörper

Katalog-Nr.:66329-1-Ig

Vorgestelltes Produkt

6 Publikationen



## Allgemeine Informationen

<b>Katalog-Nr.:</b> 66329-1-Ig	<b>GenBank-Zugangsnummer:</b> BC007033	<b>Reinigungsmethode:</b> Protein-G-Reinigung
<b>Größe:</b> 150ul , Konzentration: 1200 µg/ml von6715 Nanodrop und 1000 µg/ml durch die Bradford-Methode mit BSA als Standard;	<b>GeneID (NCBI):</b> 150000000	<b>CloneNo.:</b> 1D5D8
<b>Wirt:</b> Maus	<b>Vollständiger Name:</b> steroid-5-alpha-reductase, alpha polypeptide 1 (3-oxo-5 alpha-steroid delta 4-dehydrogenase alpha 1)	<b>Empfohlene Verdünnungen:</b> WB 1:500-1:2000 IHC 1:50-1:500 IF 1:50-1:500
<b>Isotyp:</b> IgG1	<b>Beobachteté Masse:</b> 32 kDa	
<b>Immunogen Katalognummer:</b> AG23351		

## Anwendungen

<b>Geprüfte Anwendungen:</b> IF, IHC, WB, ELISA	<b>Positivkontrollen:</b> WB : humanes Hodengewebe, IHC : humanes Lebergewebe, IF : HeLa-Zellen, HepG2-Zellen
<b>In Publikationen genannte Anwendungen:</b> IHC, WB	
<b>Getestete Reaktivität:</b> Human	
<b>Zitierte Arten:</b> Human, Maus	
<b>Hinweis-IHC: Antigenmaskierung mit TE-Puffer pH 9,0 empfohlen. (*) Wahlweise kann die Antigenmaskierung auch mit Citratpuffer pH 6,0 erfolgen.</b>	

## Hintergrundinformationen

Steroid 5-alpha-reductase (SRD5A1) is a minor component of the reductase activity in prostate although the gene was originally cloned from prostate. On the other hand, SRD5A1 appears to be the predominant isozyme of steroid 5-alpha-reductase in the scalp and elsewhere in the skin.

## Bemerkenswerte Veröffentlichungen

Verfasser	Pubmed ID	Journal	Anwendung
Renjie Dou	33627630	Cell Death Dis	WB
Hisamitsu Ide	29369461	Cancer Sci	WB
Akinori Nakayama	33910821	In Vivo	WB

## Lagerung

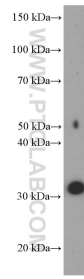
**Lagerungsbedingungen:**  
Bei -20°C lagern. Nach dem Versand ein Jahr lang stabil  
**Lagerungspuffer:**  
PBS mit 0.02% Natriumazid und 50% Glycerin pH 7.3.  
Aliquotieren ist nicht notwendig bei -20°C Lagerung

\*\*\* 20ul-Größen enthalten 0.1% BSA

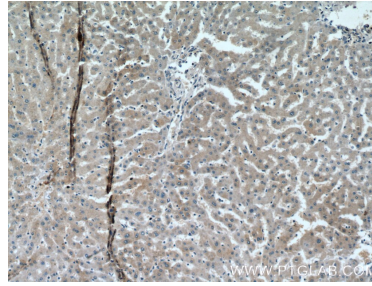
For technical support and original validation data for this product please contact:  
T: 1 (888) 4PTGLAB (1-888-478-4522) (toll free in USA), or 1(312) 455-8498 (outside USA)  
E: proteintech@ptglab.com  
W: ptglab.com

This product is exclusively available under Proteintech Group brand and is not available to purchase from any other manufacturer.

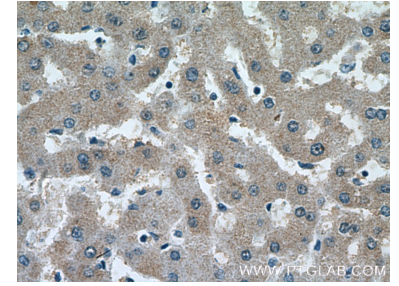
## Ausgewählte Validierungsdaten



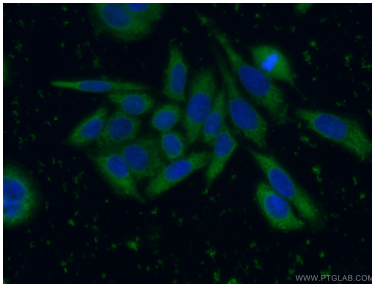
human testis tissue was subjected to SDS PAGE followed by western blot with 66329-1-Ig (SRD5A1 Antibody) at dilution of 1:1000 incubated at room temperature for 1.5 hours.



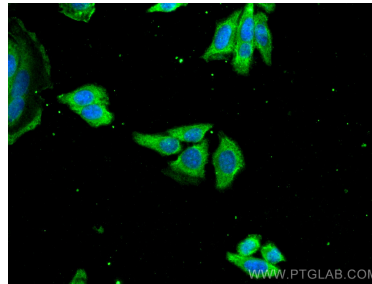
Immunohistochemical analysis of paraffin-embedded human liver tissue slide using 66329-1-Ig (SRD5A1 Antibody) at dilution of 1:200 (under 10x lens).



Immunohistochemical analysis of paraffin-embedded human liver tissue slide using 66329-1-Ig (SRD5A1 Antibody) at dilution of 1:200 (under 40x lens).



Immunofluorescent analysis of (-20°C Ethanol ) fixed HeLa cells using 66329-1-Ig(SRD5A1 antibody) at dilution of 1:100 and Alexa Fluor 488-conjugated AffiniPure Goat Anti-Mouse IgG(H+L).



Immunofluorescent analysis of (-20°C Methanol) fixed HEPG2 cells using SRD5A1 antibody (66329-1-Ig, Clone: 1D5D8 ) at dilution of 1:800 and CoraLite®488-Conjugated AffiniPure Goat Anti-Mouse IgG(H+L).