

Nur für Forschungszwecke

NUDT21 Monoklonaler Antikörper

Katalog-Nr.:66335-1-Ig

Vorgestelltes Produkt

2 Publikationen



Allgemeine Informationen

Katalog-Nr.: 66335-1-Ig	GenBank-Zugangsnummer: BC001403	Reinigungsmethode: Protein-G-Reinigung
Größe: 150ul , Konzentration: 1700 µg/ml von11051 Nanodrop und 1000 µg/ml durch die Bradford-Methode mit BSA als Standard;	GeneID (NCBI): 11051	CloneNo.: 1C4C8
Wirt: Maus	Vollständiger Name: nudix (nucleoside diphosphate linked moiety X)-type motif 21	Empfohlene Verdünnungen: WB 1:1000-1:6000 IHC 1:500-1:2000 IF 1:1000-1:4000
Isotyp: IgG1	Berechnete Masse: 26 kDa	
Immunogen Katalognummer: AG12260	Beobachtete Masse: 27 kDa	

Anwendungen

Geprüfte Anwendungen: IF, IHC, WB, ELISA	Positivkontrollen: WB : NIH/3T3-Zellen, HEK-293-Zellen, HeLa-Zellen, MCF-7-Zellen IHC : humanes Hirngewebe, Maushirngewebe, Mauslebergewebe IF : HeLa-Zellen, HepG2-Zellen
In Publikationen genannte Anwendungen: IP, WB	
Getestete Reaktivität: Human, Maus	
Zitierte Arten: Human	
Hinweis-IHC: Antigendemaskierung mit TE-Puffer pH 9,0 empfohlen. (*) Wahlweise kann die Antigendemaskierung auch mit Citratpuffer pH 6,0 erfolgen.	

Hintergrundinformationen

Cleavage and polyadenylation specific factor 5, 25 kDa (CPSF5, synonym: CFIM25) is one subunit of a cleavage factor required for 3' RNA cleavage and polyadenylation processing. The interaction of CPSF5 with the RNA is one of the earliest steps in the assembly of the 3' end processing complex and facilitates the recruitment of other processing factors.

Bemerkenswerte Veröffentlichungen

Verfasser	Pubmed ID	Journal	Anwendung
Zhijie Hu	36073763	J Mol Cell Biol	WB
Seung Wook Yang	31980388	Mol Cell	IP

Lagerung

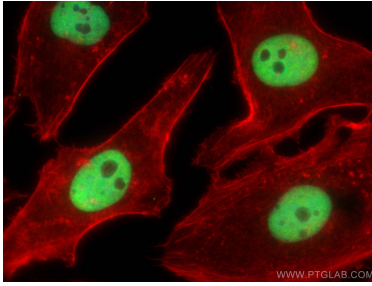
Lagerungsbedingungen:
Bei -20°C lagern. Nach dem Versand ein Jahr lang stabil
Lagerungspuffer:
PBS mit 0.02% Natriumazid und 50% Glycerin pH 7.3.
Aliquotieren ist nicht notwendig bei -20°C Lagerung

*** 20ul-Größen enthalten 0.1% BSA

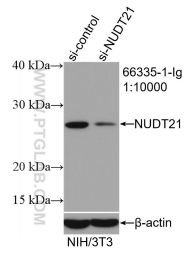
For technical support and original validation data for this product please contact:
T: 1 (888) 4PTGLAB (1-888-478-4522) (toll free in USA), or 1(312) 455-8498 (outside USA)
E: proteintech@ptglab.com
W: ptglab.com

This product is exclusively available under Proteintech Group brand and is not available to purchase from any other manufacturer.

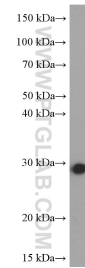
Ausgewählte Validierungsdaten



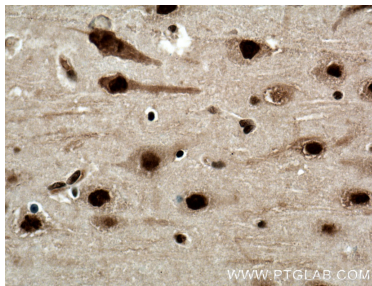
Immunofluorescent analysis of (4% PFA) fixed HeLa cells using NUDT21 antibody (66335-1-Ig, Clone: 1C4C8) at dilution of 1:2000 and CoraLite@488-Conjugated AffiniPure Goat Anti-Mouse IgG(H+L), CL594-phalloidin (red).



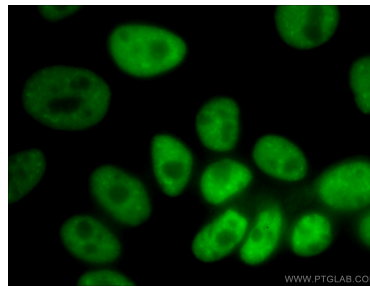
WB result of NUDT21 antibody (66335-1-Ig; 1:10000; incubated at room temperature for 1.5 hours) with sh-Control and sh-NUDT21 transfected NIH/3T3 cells.



NIH/3T3 cells were subjected to SDS PAGE followed by western blot with 66335-1-Ig (NUDT21 antibody) at dilution of 1:3000 incubated at room temperature for 1.5 hours.



Immunohistochemical analysis of paraffin-embedded human brain tissue slide using 66335-1-Ig (NUDT21 antibody) at dilution of 1:1000 (under 40x lens). Heat mediated antigen retrieval with Tris-EDTA buffer (pH 9.0).



Immunofluorescent analysis of (10% Formaldehyde) fixed HepG2 cells using 66335-1-Ig (NUDT21 antibody) at dilution of 1:400 and Alexa Fluor 488-conjugated AffiniPure Goat Anti-Mouse IgG(H+L).