

Nur für Forschungszwecke

# CLIC4 Monoklonaler Antikörper

Katalog-Nr.:66343-1-Ig

Vorgestelltes Produkt

1 Publikationen



## Allgemeine Informationen

Katalog-Nr.:

66343-1-Ig

Größe:

150ul, Konzentration: 2000 µg/ml von25932

Nanodrop und 1000 µg/ml durch die Bradford-Methode mit BSA als Standard;

Wirt:

Maus

Isotyp:

IgG1

Immunogen Katalognummer:

AG2942

GenBank-Zugangsnummer:

BC012444

GeneID (NCBI):

von25932

Vollständiger Name:

chloride intracellular channel 4

Berechnete Masse:

253 aa, 29 kDa

Beobachtete Masse:

29 kDa

Reinigungsmethode:

Protein-G-Reinigung

CloneNo.:

1B7F9

Empfohlene Verdünnungen:

WB 1:1000-1:4000

IHC 1:50-1:500

## Anwendungen

Geprüfte Anwendungen:

IHC, WB, ELISA

In Publikationen genannte Anwendungen:

IF, WB

Getestete Reaktivität:

Hausschwein, Human, Ratte

Zitierte Arten:

Ratte

**Hinweis-IHC: Antigenmaskierung mit TE-Puffer pH 9,0 empfohlen. (\*) Wahlweise kann die Antigenmaskierung auch mit Citratpuffer pH 6,0 erfolgen.**

Positivkontrollen:

WB : humanes Herzgewebe, Hausschwein-Herzgewebe, Hausschwein-Nierengewebe, HeLa-Zellen, Rattennierengewebe

IHC : humanes Herzgewebe, humanes Nierengewebe

## Hintergrundinformationen

Chloride channels are a diverse group of proteins that regulate fundamental cellular processes including stabilization of cell membrane potential, transepithelial transport, maintenance of intracellular pH, and regulation of cell volume. CLIC4 is a p53- and tumor necrosis factor alpha-regulated cytoplasmic and mitochondrial protein that belongs to the CLIC family of intracellular chloride channels. CLICs have actions distinct from traditional cell membrane chloride channels, including formation of ion channels in intracellular organelles and roles in membrane trafficking, apoptosis, and cell differentiation.

## Bemerkenswerte Veröffentlichungen

Verfasser	Pubmed ID	Journal	Anwendung
Songhan Li	35498125	Oxid Med Cell Longev	WB,IF

## Lagerung

Lagerungsbedingungen:

Bei -20°C lagern. Nach dem Versand ein Jahr lang stabil

Lagerungspuffer:

PBS mit 0.02% Natriumazid und 50% Glycerin pH 7.3.

Aliquotieren ist nicht notwendig bei -20°C Lagerung

\*\*\* 20ul-Größen enthalten 0.1% BSA

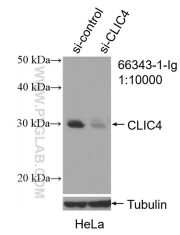
For technical support and original validation data for this product please contact:

T: 1 (888) 4PTGLAB (1-888-478-4522) (toll free in USA), or 1(312) 455-8498 (outside USA)

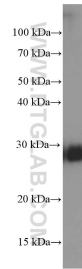
E: proteintech@ptglab.com  
W: ptglab.com

This product is exclusively available under Proteintech Group brand and is not available to purchase from any other manufacturer.

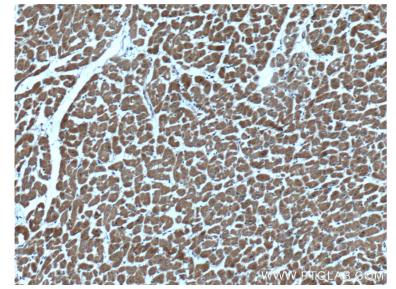
## Ausgewählte Validierungsdaten



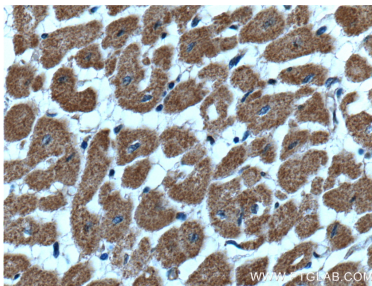
WB result of CLIC4 antibody (66343-1-Ig; 1:10000; incubated at room temperature for 1.5 hours) with sh-Control and sh-CLIC4 transfected HeLa cells.



human heart tissue were subjected to SDS PAGE followed by western blot with 66343-1-Ig (CLIC4 Antibody) at dilution of 1:2000 incubated at room temperature for 1.5 hours.



Immunohistochemical analysis of paraffin-embedded human heart tissue slide using 66343-1-Ig (CLIC4 Antibody) at dilution of 1:200 (under 10x lens).



Immunohistochemical analysis of paraffin-embedded human heart tissue slide using 66343-1-Ig (CLIC4 Antibody) at dilution of 1:200 (under 40x lens).