

Allgemeine Informationen

Katalog-Nr.: 66347-1-Ig	GenBank-Zugangsnummer: BC024033	Reinigungsmethode: Protein-A-Reinigung
Größe: 150ul , Konzentration: 1600 µg/ml von10736 Nanodrop und 1000 µg/ml durch die Bradford-Methode mit BSA als Standard;	GeneID (NCBI): 10736	CloneNo.: 1F9G11
Wirt: Maus	Vollständiger Name: SIX homeobox 2	Empfohlene Verdünnungen: WB 1:1000-1:6000 IHC 1:50-1:500
Isotyp: IgG2b	Berechnete Masse: 291 aa, 32 kDa	
Immunogen Katalognummer: AG2124	Beobachtete Masse: 37 kDa	

Anwendungen

Geprüfte Anwendungen: IHC, WB, ELISA	Positivkontrollen: WB : Hausschwein-Skelettmuskelgewebe, HEK-293-Zellen, L02-Zellen, Maus-Skelettmuskelgewebe, MDCK-Zellen, NCCIT-Zellen, Ratten-Skelettmuskelgewebe
In Publikationen genannte Anwendungen: IF, IHC, WB	IHC : Mausembryogewebe,
Getestete Reaktivität: Hausschwein, Human, Hund, Maus, Ratte	
Zitierte Arten: Maus	
Hinweis-IHC: Antigenmaskierung mit TE-Puffer pH 9,0 empfohlen. (*) Wahlweise kann die Antigenmaskierung auch mit Citratpuffer pH 6,0 erfolgen.	

Hintergrundinformationen

The SIX proteins (sine oculis) are a family of homeodomain transcription factors that share a conserved DNA binding domain. Six members (Six1-Six6) of the Six gene family have been identified in mice and humans. SIX2, containing one homeobox DNA-binding domain, is highly expressed in fetal tissues but expression is limited in adult tissues. SIX2 may be involved in limb tendon and ligament development[PMID:21420949]. It has been previously shown that SIX2 is expressed in developing mesenchymal tissue including head and urogenital system at the time of overt midfacial and renal differentiation[PMID: 22282599].

Bemerkenswerte Veröffentlichungen

Verfasser	Pubmed ID	Journal	Anwendung
Jun Li	36130284	Nucleic Acids Res	IHC
Wen Shi	36057966	Dev Dyn	IHC
Bliss Magella	29183737	Dev Biol	IHC,IF

Lagerung

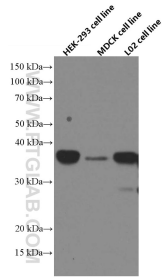
Lagerungsbedingungen:
Bei -20°C lagern. Nach dem Versand ein Jahr lang stabil
Lagerungspuffer:
PBS mit 0.02% Natriumazid und 50% Glycerin pH 7.3.
 Aliquotieren ist nicht notwendig bei -20°C Lagerung

***** 20ul-Größen enthalten 0.1% BSA**

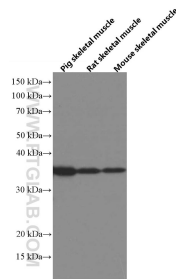
For technical support and original validation data for this product please contact:
 T: 1 (888) 4PTGLAB (1-888-478-4522) (toll free in USA), or 1(312) 455-8498 (outside USA)
 E: proteintech@ptglab.com
 W: ptglab.com

This product is exclusively available under Proteintech Group brand and is not available to purchase from any other manufacturer.

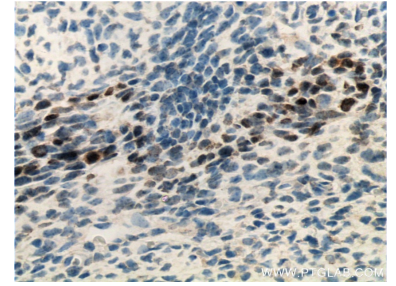
Ausgewählte Validierungsdaten



Various cells were subjected to SDS PAGE followed by western blot with 66347-1-Ig (SIX2 antibody) at dilution of 1:3000 incubated at room temperature for 1.5 hours.



Various tissues were subjected to SDS PAGE followed by western blot with 66347-1-Ig (SIX2 antibody) at dilution of 1:3000 incubated at room temperature for 1.5 hours.



Immunohistochemical analysis of paraffin-embedded mouse embryo tissue slide using 66347-1-Ig (SIX2 antibody) at dilution of 1:200 (under 40x lens). Heat mediated antigen retrieval with Tris-EDTA buffer (pH 9.0).