

Nur für Forschungszwecke

Mouse IgG2a isotype control Monoklonaler Antikörper



Katalog-Nr.: 66360-2-Ig **2 Publikationen**

Allgemeine Informationen

Katalog-Nr.:

66360-2-Ig

GenBank-Zugangsnummer:

GeneID (NCBI):

Reinigungsmethode:

Protein-A-Reinigung

Größe:

150ul, Konzentration: 1459 µg/ml von
Nanodrop und 1000 µg/ml durch die
Bradford-Methode mit BSA als
Standard;

Vollständiger Name:

CloneNo.:

11A1B2

Wirt:

Maus

Isotyp:

IgG2a

Empfohlene Verdünnungen:

WB 1:500-1:2000

Anwendungen

Geprüfte Anwendungen:

FC, WB, ELISA

Positivkontrollen:

WB: ,

In Publikationen genannte Anwendungen:

FC, IP

Getestete Reaktivität:

Megathura Crenulata

Hintergrundinformationen

This antibody is used as the isotype control of mouse IgG2a. It can be used as the isotype control in Flow Cytometry, Immuno-Precipitation and other experiments. The immunogen of this antibody is Keyhole Limpet Hemocyanin (KLH).

Bemerkenswerte Veröffentlichungen

Verfasser	Pubmed ID	Journal	Anwendung
Milan Hluchý	36104565	Nature	IP
Lei Wang	34218177	Biosens Bioelectron	FC

Lagerung

Lagerungsbedingungen:

Bei -20°C lagern. Nach dem Versand ein Jahr lang stabil

Lagerungspuffer:

PBS mit 0.02% Natriumazid und 50% Glycerin pH 7.3.

Aliquotieren ist nicht notwendig bei -20°C Lagerung

*** 20ul-Größen enthalten 0.1% BSA

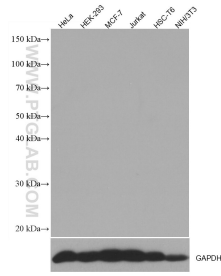
For technical support and original validation data for this product please contact:

T: 1 (888) 4PTGLAB (1-888-478-4522) (toll free
in USA), or 1(312) 455-8498 (outside USA)

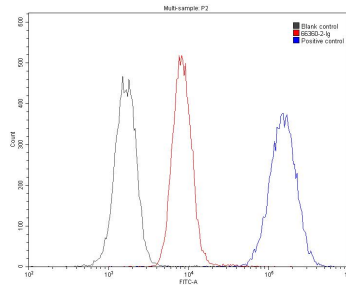
E: proteintech@ptglab.com
W: ptglab.com

This product is exclusively available under Proteintech Group brand and is not available to purchase from any other manufacturer.

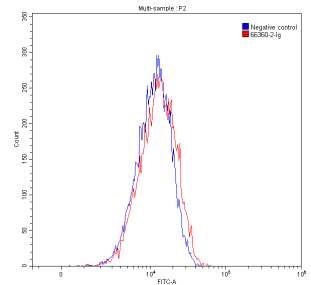
Ausgewählte Validierungsdaten



Various lysates (50 µg/lane) were subjected to SDS PAGE followed by western blot with 66360-2-Ig (Mouse IgG2a isotype control antibody) at dilution of 1:1000 incubated at room temperature for 1.5 hours.



1X10⁶ Jurkat cells were stained with 0.20µg Mouse IgG2a isotype control antibody (66360-2-Ig, red) or control antibody (blue). Fixed with 90% MeOH.



1X10⁶ HeLa cells were stained with 0.20µg Mouse IgG2a isotype control antibody (66360-2-Ig, red) or control antibody (blue).